

Technisches Datenblatt :

# MLT 625-75 H



 **MANITOU**  
HANDLING YOUR WORLD

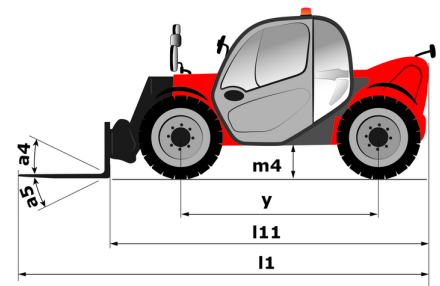
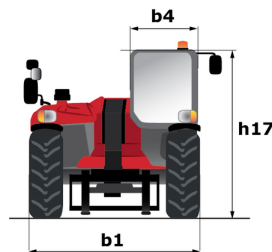
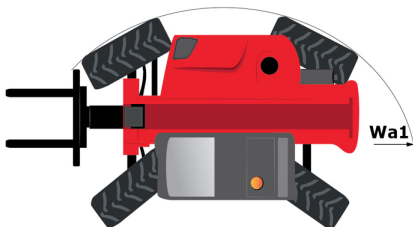
Kapazität		Metrisch
Max. Tragkraft	Q	2500 kg
Max. Hubhöhe	h3	5.90 m
Maximale seitliche Reichweite		3.30 m
Reichweite bei max. Hubhöhe		0.50 m
Ausbrechkraft mit Schaufel		4205 daN
Gewicht und Reifengröße		
Eigengewicht (mit Gabel)		4922 kg
Bodenfreiheit Maschine	m4	0.38 m
Radstand	y	2.30 m
Gesamtlänge bis Gabelträger (mit Anhängerkupplung)	l11	3.90 m
Gesamtlänge bis Gabelträger (ohne Anhängerkupplung)	l3	3.90 m
Überhang vorne		0.99 m
Gesamtbreite	b1	1.81 m
Gesamtbreite der Kabine	b4	0.80 m
Gesamthöhe	h17	2 m
Schüttwinkel	a5	117 °
Kippwinkel	a4	12 °
Wenderadius (über Räder)	Wa1	3.31 m
Reifenmodelle		Allianz - A580 - 300/75 R18 142A8
Antriebsräder (vorne / hinten)		2 / 2
Lenkräder (vorne / hinten)		2 / 2
Leistung		
Heben		7.30 s
Senken		4.95 s
Teleskop ausfahren		5.20 s
Teleskop Einfahren		3.70 s
Ankippen		3.20 s
Auskippen		3.20 s
Motor		
Hersteller		Kubota
Motomom		Stage V
Motor Modell		V3307-CR-TE5B
Anzahl der Zylinder - Tragfähigkeit der Zylinder		4 - 3331 cm³
Nennleistung Verbrennungsmotor / Leistung (kW)		75 Hp / 55.40 kW
Max. Drehmoment / Motordrehzahl		265 Nm @1400 rpm
Zugkraft		3240 daN
Wendelüfter		Standard
Kühlsystem des Motors		2 Wasserkühler + Hydrauliköl
Getriebe		
Getriebetyp		Hydrostatisch
Anzahl der Gänge (vorwärts / rückwärts)		2 / 2
Max. Fahrgeschwindigkeit (kann je nach Vorschriften variieren)		25 km/h
Differenzialsperre		Sperdifferenzial an der Vorderachse
Parkbremse		Automatische negative Parkbremse
Feststellbremse		Ölbad Lamellenbremsen an den Vorderachsen
Hydraulisch		
Pumpenart		Zahnradpumpe
Hydraulikfördermenge - Hydraulikdruck		86 l/min - 235 bar
Tankkapazität		
Hydrauliköl		115 l
Fassungsvermögen des Kraftstofftanks		63 l
Lärm und Vibrationen		
Innenschallpegel (LpA) gemäß Norm NF EN 12053 geprüft		76 dB
Außenschallpegel (LwA)		104 dB
Vibrationswert an Händen/Armen		< 2.50 m/s²
Diverse		
Sicherheit Zulassung der Kabine		Kabine ROPS - FOPS Stufe 1
Steuerungen		JSM

## Optionen / Oberflächen

S : Standard / O : Option / - : Nicht verfügbar

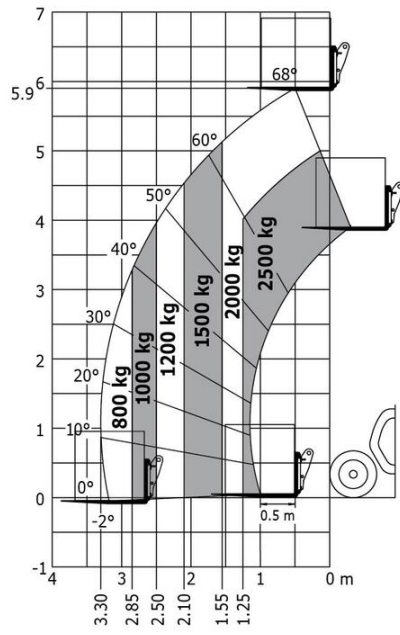
	Classic	Premium	Elite
<b>Hubfunktion</b>			
Easy Connect System (E.C.S.)	S	S	S
Hydraulische Anbaugeräteverriegelung	O	O	O
<b>Operator-Station</b>			
Automatische Parkbremse	S	S	S
Bluetooth-radio mit integriertem mikrofon (100 w)	O	S	-
Bluetooth-radio mit zusatz-mikrofon (100 w)	O	O	S
Deckenbeleuchtung	S	S	S
Dokumentenfach	S	S	S
Heckscheibenwischer	S	S	S
Heizbare Heckscheibe	O	-	O
Joystick Switch and Move (JSM)	S	S	S
Luftgefederter Fahrersitz (grammer)	O	S	-
Luftgefederter Niederfrequenzfahrersitz mit Stoffbezug	O	O	S
Luft-Vorfilter	S	S	S
Manuelle Klimaanlage	O	S	S
Rückspiegel innen	S	S	S
Schwingungsdämpfung „Active CRC“	O	O	S
Stoffsitz (grammer)	S	-	-
Telefon Unterstützung / Support	S	S	S
Tuner-Radio (50 W)	S	-	-
<b>Motorisierung/Leistung</b>			
Anbaugeräte Steuerung des Hydraulikflusses	O	O	S
Dauerstrom-Hydraulik	O	O	S
Drehzahlbegrenzer	O	O	S
Handgas	O	O	S
Hydraulikleitung Anbaugerät	S	S	S
Schnellablass-Fitting	S	S	S
Umkehrlüfter	S	S	S
<b>Sekundäre Funktionen</b>			
drehbare, manuelle Anhängervorrichtung am Kontergewicht	O	O	O
<b>Beleuchtung</b>			
Spezialscheinwerfer für Geflügelzucht	O	O	O
Steckdose hinten	S	S	S
<b>Sicherheit</b>			
Akustische Warnung bei Rückwärtsfahrt	S	S	S
Batterie Hauptschalter	S	S	S
Frontscheibe Schutzgitter	S	S	S
Rotating Beacon	S	-	-
Sonnenblende am Dachfenster und an Windschutzscheibe	S	S	S
<b>Andere Optionen</b>			
40 km/h Geschwindigkeit	O	O	O

## MLT 625-75 H - Maßzeichnung



# MLT 625-75 H - Traglasttabellen

## Lastdiagramm „Gelände“ (EN 1459 B)



**Hauptsitz**

B.P. 249 - 430 rue de l'Aubinière

44150 Ancenis Cedex - France

Tel: +33 (0)2 40 09 10 11 - Fax: +33 (0)2 40 09 10 97

[www.manitou.com](http://www.manitou.com)

Diese Publikation enthält eine Beschreibung der Konfigurationsvarianten und Optionen für Manitou-Produkte, die je nach Ausstattung unterschiedlich sein können. Die in dieser Broschüre vorgestellten Ausstattungen können Teil einer Serie, als Option erhältlich oder je nach Ausführung nicht verfügbar sein. Manitou behält sich das Recht vor, die beschriebenen und dargestellten Spezifikationen jederzeit und ohne Vorankündigung zu ändern. Die angegebenen Spezifikationen sind für den Hersteller nicht bindend. Für weitere Einzelheiten wenden Sie sich bitte an Ihren Manitou-Händler. Es handelt sich nicht um ein vertraglich bindendes Dokument. Die Darstellung der Produkte ist vertraglich nicht bindend. Die Liste der Spezifikationen ist nicht vollständig. Die Logos sowie die visuelle Identität des Unternehmens sind Eigentum von Manitou und dürfen nicht ohne Genehmigung verwendet werden. Alle Rechte vorbehalten. Die in dieser Broschüre enthaltenen Fotos und Diagramme werden nur zu Anschauungs- und Informationszwecken zur Verfügung gestellt.

MANITOU BF SA - Gesellschaft mit beschränkter Haftung mit Verwaltungsrat - Aktienkapital: 39 668 399 Euro - 857 802 508 RCS Nantes