



Combinaisons de fauche
GMD 1023 F / GMD 1025 F / GMD 1011 / GMD 1030 / GMD 1051 TC
FC 1025 F / FC 1015 / FC 1030 / FC 1030 RA





Sommaire

04 - 05	La gamme faucheuses et faucheuses-conditionneuses	14 - 15	GMD série 1023 F	30 - 31	FC 9330 RA
06 - 07	Cinématique LIFT-CONTROL et sécurité NON-STOP	16 - 21	GMD série 1011	32 - 33	Technologie ISOBUS
08 - 09	Barre de coupe OPTIDISC ELITE	22 - 23	GMD série 1051 TC	34 - 35	MyKUHNN
10 - 11	Les conditionneurs KUHN	24 - 25	GMD 8730	36 - 39	Caractéristiques techniques
12 - 13	GMD série 1025 F - FC série 1025 F	26 - 27	GMD série 1030 - FC série 1030		
		28 - 29	FC série 1015		

GMD **FC**

Combinaisons de fauches

RENDEMENT MAXIMAL, FOURRAGE OPTIMAL

LES FAUCHEUSES KUHN VOUS GARANTISSENT UN DÉBIT DE CHANTIER OPTIMAL. DEPUIS PLUSIEURS ANNÉES, LES SURFACES À FAUCHER NE CESSENT D'AUGMENTER, ALORS QUE LES FENÊTRES CLIMATIQUES POUR INTERVENIR SE RÉDUISENT. IL EST DONC NÉCESSAIRE D'AGIR AU BON MOMENT, AVEC RAPIDITÉ ET EFFICACITÉ. IL VOUS EST ESSENTIEL DE RÉCOLTER UN FOURRAGE DE PREMIÈRE QUALITÉ AFIN D'ASSURER LA MEILLEURE ALIMENTATION POSSIBLE DE VOTRE BÉTAIL. POUR TIRER LE MEILLEUR PARTI DE CETTE CHAÎNE DE RÉCOLTE, VOUS POUVEZ DONC COMPTER SUR LES PERFORMANCES, LA QUALITÉ DE TRAVAIL ET LA FIABILITÉ DES SOLUTIONS KUHN.



RÉCOLTEZ LE MEILLEUR DE VOTRE FOURRAGE

Nos faucheuses sont conçues et équipées afin de garantir la coupe de l'intégralité du fourrage, et ceci avec une haute qualité : dispositif d'allègement hydropneumatique LIFT-CONTROL, barre de coupe OPTIDISC ELITE, déport latéral et bien d'autres équipements.

LA FIABILITÉ DE RÉFÉRENCE

Le système de sécurité PROTECTADRIVE sur la barre de coupe et l'allègement combiné au déclenchement constituent deux spécificités des faucheuses KUHN... C'est pour ces raisons qu'elles sont la référence du marché!

GMD

3123 F | 3125 F | 3525 F | 2811 | 3111 | 3511 | 3511 RS | 4011 | 4411 | 5251 TC | 8730 | 9530 | 10030

FC

3125 F | 3525 F | 3115 | 3515 | 8830 | 9530 | 10030 | 9330 RA

AU FIL DU TERRAIN

Votre principal objectif est de produire un maximum de lait et de viande à partir de la ration de base ? KUHN se tient à vos côtés pour obtenir un fourrage de haute qualité avec une introduction minimale d'impuretés, riche en énergie et en nutriments. Les nouvelles combinaisons de fauche GMD et FC intègrent des fonctionnalités pour faciliter le suivi du terrain et améliorer ainsi la qualité de coupe sans endommager le tapis végétal.



Des unités frontales d'une grande flexibilité

Le châssis des unités frontales GMD et FC 3125 F / 3525 F intègre une suspension offrant une large plage de débattement, à savoir une inclinaison de 30° et un déplacement vertical de près de 70 cm. La pression au sol est maintenue constante en permanence. Cette grande liberté de mouvement est permise grâce à une cinématique exclusive de l'unité.

Le débattement impressionnant des unités arrière

Les unités arrière des faucheuses GMD et FC suivent quasiment tous les contours du sol, grâce aux caractéristiques suivantes :

- unités à articulation pendulaire,
- déport latéral hydraulique de 20 cm,
- débattement vertical de près de 50 cm,
- débattement angulaire d'environ 20° avec un recouvrement de 50 cm.

Des chiffres impressionnants qui montrent que KUHN s'investit pour améliorer la qualité de votre fourrage !



Andains étroits à la carte

La largeur d'andain du groupe de fauche avant peut être réduite à un minimum de 1,00 à 1,20m. De cette façon, les roues du tracteur n'écrasent pas l'andain déjà formé. Le fourrage reste intact sans aucune introduction d'impuretés.

Un résultat de coupe irréprochable

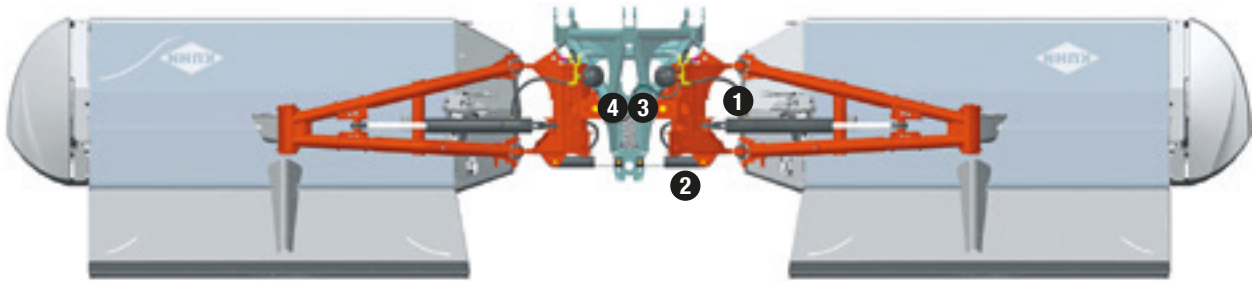
Pour une coupe optimale en pente et dans les virages serrés, les faucheuses peuvent se déporter latéralement de 20 cm pour augmenter le recouvrement entre l'unité avant et l'unité arrière. En fonction de la combinaison, les recouvrements varient de 30 à 70 cm. Le conducteur peut modifier la largeur de travail depuis la cabine.

SYSTÈMES LIFT-CONTROL ET NON-STOP : ÉCONOMISEZ DU TEMPS ET DE L'ARGENT !

La rentabilité de votre entreprise occupe votre esprit quotidiennement :

- les fenêtres météorologiques sont de plus en plus courtes,
- vos parcelles sont de plus en plus grandes ou éloignées,
- vous êtes de plus en plus exigeant avec vous-même et vos clients.

Agissez sur la qualité du fourrage et la réduction des temps d'arrêt grâce au système d'allègement oléopneumatique LIFT-CONTROL combiné à la sécurité NON-STOP active.



Le système LIFT-CONTROL : une cinématique intelligente

Les faucheuses de cette gamme disposent d'un système exclusif sur le marché combinant l'allègement LIFT-CONTROL et la sécurité NON-STOP. Il permet un suivi du terrain remarquable en adaptant la position du groupe de fauche et de la barre de coupe aux conditions du terrain.

- (1) Vérin agissant sur l'allègement du groupe de fauche.
- (2) Vérin agissant sur le déclenchement de la sécurité NON-STOP.
- (3) Point de pivotement positionné stratégiquement à côté du centre de la machine (4).

Exigez le meilleur

Savez-vous que vous pouvez économiser jusqu'à 89€/ha/an de concentrés, simplement en réduisant de 4 à 2% les impuretés présentes dans le fourrage* ? KUHN est à vos côtés pour vous aider à produire un fourrage de haute qualité. Nous partageons avec vous notre savoir-faire dans la production de fourrage, acquis au cours de plusieurs décennies de fabrication de machines dédiées à la récolte du fourrage. Nous vous conseillons pour produire une alimentation de haute qualité pour votre bétail. Nous vous aidons à appréhender les points forts de nos machines pour que vous puissiez les utiliser de façon optimale afin de préserver la qualité de votre fourrage.

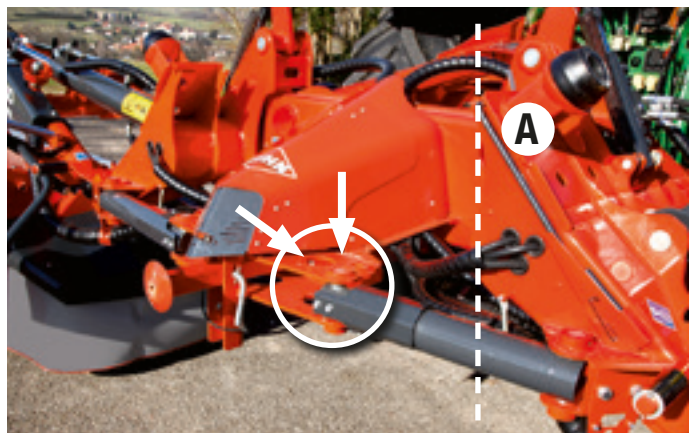
* Source : Chambre d'Agriculture de Weser-Ems, Allemagne





Suivi du terrain: ajustement simple et précis

La pression au sol est adaptée aux conditions de fauche avec une grande précision, depuis la cabine et grâce aux accumulateurs. En pratique, lorsque la barre de coupe glisse le long du sol, elle subit des contraintes vers l'arrière. Plus ces contraintes sont importantes, plus l'allègement du groupe de fauche augmente. En prairies humides, une pression faible évite le colmatage et la contamination du fourrage. Le tapis végétal est protégé. L'usure des patins ainsi que la consommation de carburant est réduite. La pression peut être augmentée en conditions sèches pour plus d'adhérence au tapis végétal.



Fauchez sans vous arrêter

Le dispositif LIFT-CONTROL assure une pression au sol quasiment constante. En cas d'obstacle, l'unité de fauche pivote jusqu'à 25° vers l'arrière, tout en se dégageant au-dessus de l'obstacle. Le retour en position de travail s'effectue automatiquement en NON-STOP. Plus besoin de réenclencher les systèmes ou de faire machine arrière pour continuer à faucher.

Un résultat de coupe irréprochable

Profitez en plus :

- de son rôle efficace en cas de percussion côté intérieur. Le point de pivotement du bras est éloigné au maximum des premiers disques (A),
- d'une suspension indépendante de chaque groupe de fauche pour éviter l'accélération vers l'avant du groupe de fauche opposé lors du choc avec un obstacle,
- du réglage de la sensibilité au déclenchement. En fonction de vos conditions de fauche, augmentez la force requise pour la sécurité.

GMD

3123 F | 3125 F | 3525 F | 2811 | 3111 | 3511 | 3511 RS | 4011 | 4411 | 5251 TC | 8730 | 9530 | 10030

FC

3125 F | 3525 F | 3115 | 3515 | 8830 | 9530 | 10030 | 9330 RA

UNE COUPE À EN COUPER LE SOUFFLE

La barre de coupe OPTIDISC ELITE a été développée en collaboration avec les agriculteurs utilisateurs. Elle combine qualité de coupe, fiabilité et confort d'utilisation.

Les exigences des grandes exploitations et des entrepreneurs sont largement satisfaites :

- lubrification à vie,
- compatibilité parfaite avec des tracteurs de forte puissance.

QUALITÉ DE COUPE IMPECCABLE !

Tous les profits d'un élevage commencent avec les réserves de nourriture stockées dans les silos, en balles ou en vrac. L'objectif est simple : produire le plus de viande ou de lait possible à partir de la ration de base en maximisant l'appétence de l'alimentation. Afin d'y parvenir, le tapis végétal doit être préservé et la contamination du fourrage minimisée. En peaufinant les détails techniques des faucheuses, KUHN contribue à tirer le meilleur parti de votre fourrage pour accroître votre rentabilité.

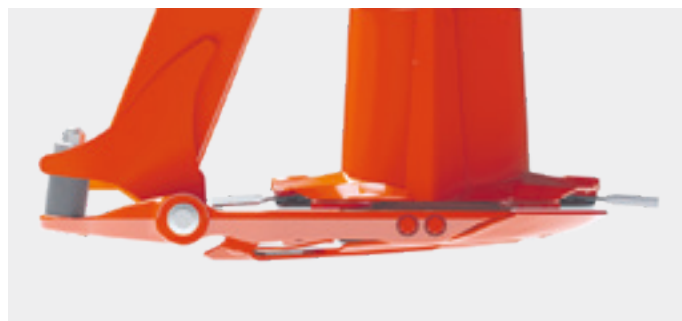


Distance minimale : une coupe propre

À l'endroit où les disques divergent (A), l'écartement est réduit pour favoriser le recouvrement des couteaux. La fauche est propre et nette, même en fourrages courts ou légers.

Distance maximale : évacuation facilitée

À l'endroit où les disques convergent (B), l'écartement est augmenté pour offrir plus d'espace au flux de fourrage. Il est rapidement évacué vers l'arrière pour ne pas perturber le travail de la faucheuse.



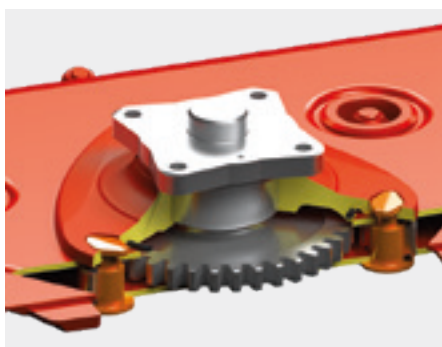
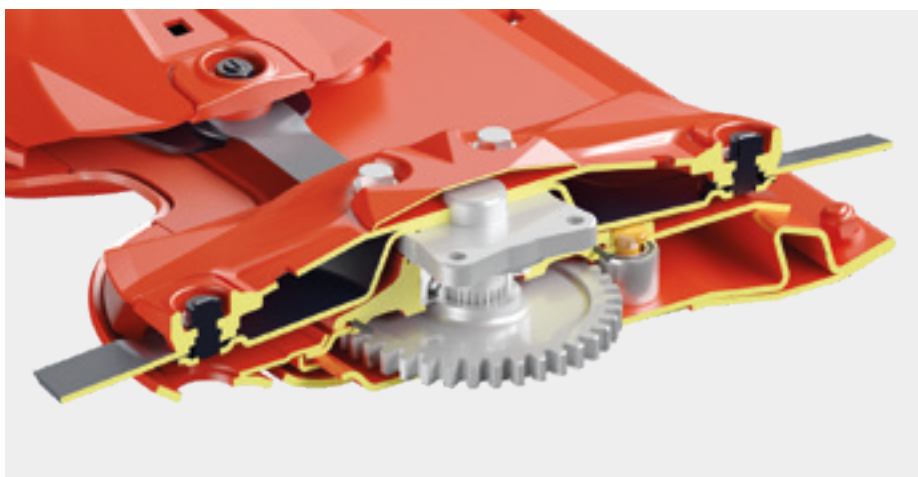
Glissez sur le tapis végétal

Avec la barre de coupe OPTIDISC ELITE, fini la terre qui s'accumule devant la barre de coupe en conditions humides ou d'herbe collante ! Ses patins spécifiques améliorent le glissement et préservent le tapis végétal. C'est un autre bénéfice pour la qualité du fourrage et la régularité de la coupe, notamment en conditions difficiles.

DES COMPOSANTS HAUT DE GAMME RENFORÇANT LE CŒUR DE LA BARRE DE COUPE

Des composants haut de gamme renforcent le cœur de la barre de coupe :

- lamier avec roulements spéciaux à double rangée de billes à contact oblique,
- roues dentées de grand diamètre en acier forgé de haute précision avec 3 dents en prise,
- disques avec cuvettes forgées et traités sur toute la surface,
- patins de disques en acier traités, avec possibilité d'y ajouter des doublures de protection (fixation par vis),
- sécurité PROTECTADRIVE.



PROTECTADRIVE : **protège et réduit les coûts**

En cas de choc très violent d'un disque contre un obstacle, l'arbre supportant le disque se sectionne au-dessus du palier grâce à une gorge de rupture judicieusement dimensionnée. Les roues dentées sont protégées. En moins de 15 minutes, la machine est à nouveau opérationnelle avec un coût de réparation très faible.

EXCLUSIF

Une rigidité renforcée aux endroits stratégiques

La fixation des paliers est assurée par de longues vis, traversant la barre de coupe. Tout risque d'arrachement de paliers en cas de choc est évité. Le pignon d'entraînement des disques est maintenu en place, gage de fiabilité et de réduction des coûts de réparation.

EXCLUSIF

Une durée de vie de la machine rallongée

Des amortisseurs sont intégrés entre la barre de coupe et le châssis. Les chocs ont moins d'impact sur la structure de la machine pendant la fauche à vitesse d'avancement élevée.



FAST-FIT : une fixation 100 % sûre

Les faucheuses sont équipées de série avec le système de fixation rapide des couteaux FAST-FIT. Un puissant ressort à lame assure une pression constante sur la vis de retenue du couteau pour plus de sécurité. Le changement des couteaux ne demande que quelques instants.



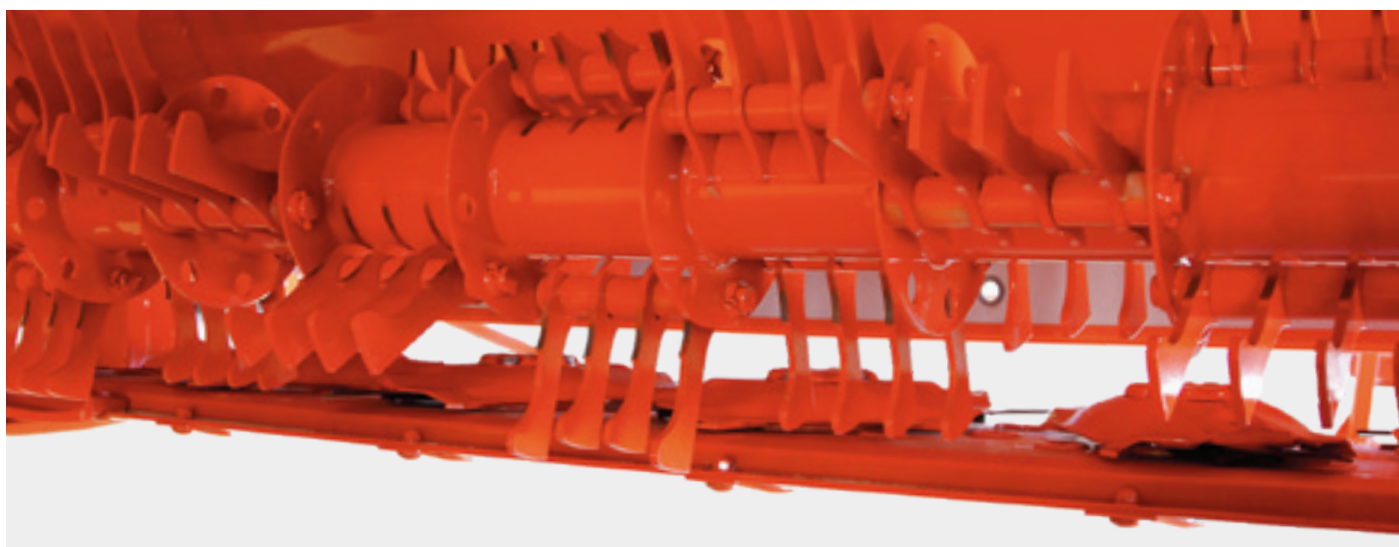
Des couteaux libres en rotation

Pour favoriser la qualité de coupe et la durée de vie des couteaux, ceux-ci sont libres en rotation sur 360°.

COUPE ET CONDITIONNEMENT: UNE DOUBLE QUALITÉ

DOIGTS MOBILES EN ACIER DIGIDRY : POUR LES CONDITIONS DIFFICILES

Les doigts en acier sont très performants en fourrage lourd, long ou mûre mais aussi en fourrage court. La capacité d'avalement du conditionneur fluidifie le parcours du fourrage dans les organes de la machine. La puissance absorbée est limitée grâce à ce temps réduit passé dans les organes de la machine et à l'absence de recyclage. La position des doigts fait foisonner le fourrage et l'envoi en hauteur avant qu'il ne retombe en andain. Les andains sont bien formés et aérés. Le fourrage, séché rapidement, n'en sera que plus riche en énergie et en nutriments. À vitesse réduite du conditionneur, les doigts en acier peuvent également travailler dans la luzerne.



Vitesse du rotor: votre choix et votre confort!

Le conditionnement peut être facilement adapté au type de fourrage grâce à un levier central à deux vitesses. Réduire la vitesse de rotation est idéal pour les fourrages fragiles et pour réduire la consommation de carburant, par exemple lors de fauches tardives avec moins de fourrage (755 min^{-1}). La vitesse sera augmentée en fourrages denses ($1\,000 \text{ min}^{-1}$).

LE + KUHN

Une sécurité en cas d'obstacle

L'arbre d'entraînement du rotor conditionneur est protégé par une vis de cisaillement. La machine et la transmission sont en sécurité même en présence d'un corps étranger.

ROULEAUX SQUAREFLEX EN POLYURÉTHANE : POUR LES FOURRAGES FRAGILES

Intégrer des légumineuses dans une ration réduit la quantité de concentré achetée. Encore faut-il que les feuilles soient récoltées.

Un test réalisé par Arvalis (institut agronomique français) avec la Chambre d'Agriculture et la FD Cuma en 2016 a démontré l'intérêt des rouleaux avec :

- une économie d'environ 100 euros/ha/coupe grâce aux rouleaux,
- un séchage de plus de 80% de MS dès le deuxième soir quand les autres modalités l'obtiennent après le troisième soir.

De quoi mettre en balance l'achat d'un conditionneur à rouleaux ! Grâce aux empreintes spécifiques des rouleaux en polyuréthane, les végétaux sont pincés par un mouvement régulier. Leur grand diamètre procure une capacité importante d'évacuation vers l'arrière et évite les enroulements de fourrage.



Une synchronisation parfaite

Le rouleau inférieur est animé par 2 carters et une transmission sans entretien. Le rouleau supérieur est entraîné par un train d'engrenages spéciaux. Profitez d'une synchronisation parfaite, à vie et d'une réduction des temps d'entretien !

Des réglages faciles

Le réglage de la pression entre les rouleaux s'effectue par une vis de réglage facilement accessible. L'écart entre les rouleaux s'agrandit pour laisser passer la plupart des corps étrangers.

GMD 3125 F | 3525 F **FC** 3125 F | 3525 F

OBJECTIF PERFORMANCE

Les faucheuses et faucheuses-conditionneuses frontales disposent de caractéristiques exceptionnelles :

- une adaptation au sol parfaite avec la suspension hydropneumatique LIFT-CONTROL du groupe de fauche,
- une coupe optimale avec barre de coupe sans entretien OPTIDISC ELITE,
- une sécurité en cas d'obstacle grâce au système PROTECTADRIVE,
- le système de fixation rapide des couteaux FAST-FIT,
- le confort d'utilisation grâce aux réglages faciles,
- la possibilité de choisir entre un conditionneur à doigts mobiles en acier, ou un conditionneur à rouleaux,
- un grand dégagement pour la transmission grâce à un attelage en chapes cat. 2 robuste et sûr (pas de triangle).



EXCLUSIF

UN « LOOK » FONCTIONNEL

La tête d'attelage n'est pas seulement attrayante, elle est surtout fonctionnelle. Le châssis compact améliore la visibilité lors de la fauche et sur route. L'attelage intègre aussi une suspension pour une adaptation exceptionnelle au sol.

Des bras porteurs dynamiques

La cinématique très poussée de ces machines intègre deux bielles inférieures robustes, montées sur rotules de grande dimension. Les points d'articulation des bielles côté tracteur sont plus proches du sol que ceux situés à l'avant. Cette sollicitation dynamique produit un effet dégageant du groupe de fauche pour un suivi du terrain nettement plus performant et stable en terrains vallonnés.



Elles épousent le terrain

Nos faucheuses frontales s'adaptent à toutes les variations du terrain. Elles sont souvent exposées à des sollicitations extrêmes. Elles intègrent donc une articulation pendulaire du groupe de fauche et sont mobiles dans toutes les directions. Elles oscillent de gauche à droite avec une inclinaison maximale de 30° et se déplacent verticalement sur près de 70 cm!

Des réglages rapides et faciles

La pression au sol est facile à régler via une suspension hydraulique. En bout de parcelle, les unités sont soulevées à l'aide d'un vérin intégré. Le relevage hydraulique avant du tracteur n'est donc pas sollicité. Les faucheuses-conditionneuses FC frontales sont équipées d'un levier permettant de sélectionner le régime de vitesse de conditionnement (755 ou 1 000 min⁻¹).



Andain étroit, fourrage impeccable

Pour que les roues du tracteur n'écrasent pas le fourrage au sol, les faucheuses frontales GMD intègrent un tambour d'andainage de chaque côté. Celui-ci regroupe le fourrage, réduisant ainsi la largeur de l'andain de 1,00 à 1,20 m. Sur les modèles FC, le conditionneur contribue à réduire la largeur de l'andain à 1,20 m, si besoin.

Un recouvrement large et modulaire

Pour une coupe nette en pente et dans les virages, le recouvrement entre les unités avant et arrière peut être ajusté hydrauliquement de 30 à 70 cm (selon le type de combinaison), sans quitter le poste de conduite. C'est un atout réel pour les tracteurs à voies ou à pneus larges.

Flexprotect: une protection flexible

Fini le temps des capots latéraux endommagés par un choc contre un obstacle! Les protections latérales en polyéthylène se déforment sans se briser, ni endommager la faucheuse, avant de reprendre leur forme initiale.

GMD 3123 F

À L'AISE SUR TOUS VOS TERRAINS

La faucheuse frontale GMD 3123 F offre une alternative aux exploitations recherchant une machine d'un poids modéré et adaptée à des tracteurs à partir de 80 ch. Sa forme compacte et son poids limité la rendent opérationnelle aussi bien en plaine qu'en régions vallonnées. Une articulation pendulaire atteignant +/- 12° d'amplitude permet de suivre au mieux les reliefs. L'andain est calibré sur une largeur moyenne d'environ 1,20 à 1,40m au maximum grâce à deux disques d'andainage livrés de série.



Une faucheuse compacte et légère

La faucheuse GMD 3123 F s'adapte parfaitement aux tracteurs de taille moyenne. Son poids modéré et son porte-à-faux limité réduisent le poids sur le pont avant et favorisent le suivi du terrain. Deux ressorts d'allègement reliés au tracteur limitent le poids au sol et assurent une meilleure protection du tapis végétal.



Bénéficiez d'une fauche de qualité

La machine est équipée de la barre de coupe OPTIDISC ELITE reconnue pour sa robustesse et sa fauche parfaite en toutes conditions. Les sens de rotation particuliers des disques optimisent la qualité de coupe et le transfert vers le centre de la machine ainsi que la formation de l'andain.



La stabilité en toutes situations

Souplesse au travail pour assurer le suivi des contours du terrain et stabilité en position relevée lors des demi-tours ou en transport sont les qualités attendues par l'utilisateur.

Elles sont apportées par une puissante lame ressort intégrée entre le cadre d'attelage, l'articulation pendulaire et la structure du châssis du groupe de fauche.



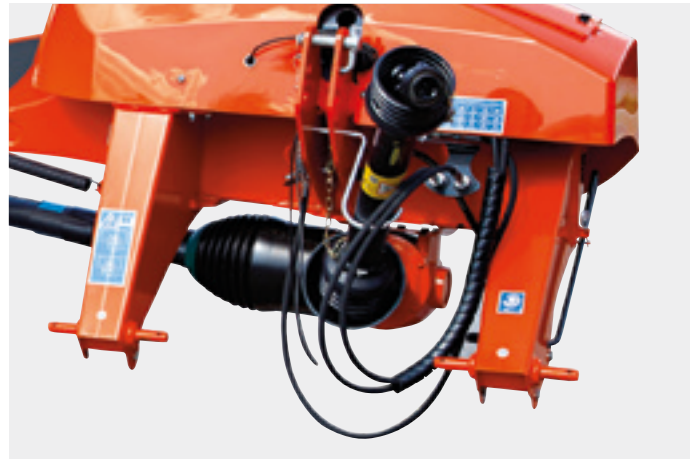
LA SÉRÉNITÉ AU BOUT DES DISQUES

Qualité de travail et compacité sont les caractéristiques principales des faucheuses GMD 2811 - 3111 - 3511, des modèles à l'aise partout, dans des conditions très variées. L'adaptation au sol assurée par le dispositif LIFT-CONTROL et l'articulation pendulaire du groupe de fauche répondront aux exigences les plus élevées en empêchant efficacement toute contamination du fourrage.



Attelage facile et ergonomique

Pour atteler la faucheuse au tracteur, pas besoin de changer la longueur des bras d'attelage pour équilibrer les poids. Lors du dépliage de la machine en position de travail, la hauteur de coupe est réglée automatiquement sur 45/50 mm sans aucune manipulation.



Adapté aux tracteurs à roues larges

Avec un déport de 19 cm, les modèles GMD 1011 peuvent être adaptés facilement aux tracteurs à roues larges. Le recouvrement est ainsi optimisé dans le cas d'une combinaison avec une faucheuse frontale.



Transport sûr et simple

Visibilité panoramique vers l'arrière grâce à la position de repliement longitudinal des faucheuses GMD 1011 LIFT-CONTROL. La dépose est réalisée en position de transport, ce qui permet le remisage dans des hangars étroits. De larges béquilles garantissent la stabilité en position de remisage.



Une maîtrise en toute confiance

Le contrôle du groupe de fauche est simple et précis. Les besoins hydrauliques sont minimisés afin de réduire le temps de réaction. Un distributeur hydraulique simple effet suffit pour soulever ou abaisser l'unité. Le dégagement minimum de 40 cm permet de franchir facilement les obstacles et les andains.

Articulation centrale : l'équilibre parfait

Sur la gamme LIFT-CONTROL, le groupe de fauche est suspendu au niveau de son centre de gravité. L'articulation centrale du groupe de fauche garantit un fonctionnement stable et en douceur, même sur terrains très accidentés. Le suivi du terrain est parfait, même à une vitesse d'avancement élevée. Le tapis végétal est ainsi préservé tout en limitant l'introduction d'impuretés. L'angle de pivotement important du groupe permet d'obtenir une fauche propre dans diverses conditions.



GMD 2811 | 3111 | 3511 | 3511 RS

MODERNE. PRATIQUE. FIABLE.



Quand la praticité prime

Dans votre choix d'équipement, le design est un critère qui vous importe uniquement s'il apporte une valeur ajoutée. Le nouveau châssis des modèles GMD 1011 LIFT-CONTROL vous plaira indéniablement car il intègre élégamment la boîte de rangement des couteaux.



KUHN, une fiabilité éprouvée

La structure du châssis et la puissance sont dignes d'une construction KUHN: robustesse et longévité sont assurées.



Entretien réduit

Un graissage des croisillons de la transmission secondaire seulement toutes les 100 heures vous épargne une corvée quotidienne.



GMD 3511 RS: un fourrage propre

La faucheuse GMD 3511 RS est un modèle spécialement conçu pour les fourrages fragiles ainsi que pour les régions de prairies majoritairement humides ou les sols marécageux. Afin que le fourrage coupé ne soit pas abîmé au passage des roues de tracteur, la largeur de l'andain peut être réduite à 1,40m. De cette façon, le fourrage n'est ni écrasé, ni contaminé.



GMD 4011 | 4411

DES FAUCHEUSES PORTÉES OFFRANT UNE PRODUCTIVITÉ MAXIMALE

Les modèles GMD 4011 et GMD 4411 donnent accès à un niveau de performance inédit, avec des rendements pouvant atteindre 5 hectares de l'heure. Pour booster le débit de chantier, il suffit d'ajouter une faucheuse frontale GMD 3123 F, GMD 3125 F ou GMD 3525 F de respectivement 3,10 ou 3,50 m, ce qui porte la largeur de travail totale à 7,60 m. Un déport additionnel de 19 cm est possible sur les modèles GMD 4011 et GMD 4411. Cela permet un recouvrement idéal entre les faucheuses avant et arrière. La productivité ainsi obtenue est quasiment équivalente à celle de certaines combinaisons triples mais pour un coût nettement inférieur!





Maîtrise et facilité des manœuvres

La barre de coupe s'abaisse et se soulève avec facilité et précision. Les deux faucheuses offrent un débattement de 4 cm qui s'opère en actionnant un seul distributeur simple effet depuis le tracteur. Pas besoin de soulever l'attelage 3 points du tracteur pour bénéficier d'une garde au sol suffisante en bout de parcelle.



Une suspension au transport et au travail

KUHN a équipé ses faucheuses GMD 4011 et GMD 4411 d'une suspension oléopneumatique qui rend la conduite plus souple et confortable, en amortissant les conséquences dues aux irrégularités de la route pour une stabilité et une maîtrise de conduite améliorées. Cette fonction est également appréciable lors des manœuvres de demi-tours.



Deux andains pour un fourrage propre

Un diviseur d'andain est disponible en option pour le modèle GMD 4411. Il permet de déposer le fourrage récolté en deux andains. Ainsi les roues du tracteur peuvent passer confortablement sans abîmer ni contaminer le fourrage coupé.

FAUCHEZ JUSQU'À 7 HA PAR HEURE AVEC UN TRACTEUR SIMPLE

L'augmentation des surfaces de fauche entraîne nécessairement une adaptation du matériel à utiliser. La faucheuse à disques traînée grande largeur GMD 5251 TC à timon central offre une alternative économique aux combinaisons avant arrière. Elle nécessite des tracteurs moins puissants et vous évite d'investir dans un attelage frontal. Ces modèles présentent un débit de chantier important avec leur largeur de 5,20 m. Des tracteurs de 120-130 ch feront parfaitement l'affaire pour les tirer.



Débit de chantier et confort de conduite

Cette machine traînée combinée avec un timon central permet une augmentation considérable du débit de chantier. La tête GYRODINE, reconnue largement pour faciliter les manœuvres, apporte un confort de conduite sans égal.

Préservation du tapis végétal

Les roues de grande largeur (400/60 - 15,5) sont étudiées pour ne pas rouler sur le fourrage. Elles apportent également une pression au sol réduite, ce qui protège le tapis végétal et améliore la repousse.

Suivi du terrain parfait

La cinématique des articulations du groupe de fauche avec ses bielles dégageantes et sa suspension par 4 ressorts assure un suivi du terrain parfait. Résultat : la qualité du fourrage et sa valeur nutritionnelle sont préservées !



Mise en transport rapide et confortable

En moins de 10 secondes, mettez votre machine en position de transport grâce au basculement d'un cadre pivotant judicieusement placé et muni de 2 roues. Les dimensions sur route n'excèdent pas 2,90m. Pratique, rapide et maniable sur la route, même à vitesse élevée, et dans les entrées de parcelles.

Un andain calibré

Le fourrage est déposé sur un andain d'environ 4,00 à 4,40 m afin d'accélérer le processus de séchage et faciliter le fanage. L'andain peut aussi être séparé en 2, simplement grâce à la position des déflecteurs.



GMD 8730

PLUS PERFORMANT EN GARDANT VOTRE ÉNERGIE!

Un rendement élevé accessible à tous avec une puissance nécessaire minimale : voici les principaux atouts de cette combinaison triple. Pesant à peine 1 900 kg, elle peut être utilisée avec des tracteurs à partir de 120 ch, selon les conditions. Équipée de la suspension hydropneumatique LIFT-CONTROL et de la barre de coupe sans entretien OPTIDISC ELITE, la faucheuse GMD 8730 multiplie les solutions probantes pour améliorer votre confort et vous faire gagner du temps.

LIFT-CONTROL : des économies de bout en bout

Le réglage de la pression d'allègement ne prend que quelques secondes ! Les vérins de repliage intègrent une chambre spéciale reliée aux boules d'azote qui permet d'ajuster facilement la pression aux conditions de fauche.

La sécurité hydraulique NON-STOP assure une protection individuelle flexible et réactive des deux groupes de fauche une fois un obstacle franchi. Lors de la fauche en pente, grâce au système LIFT-CONTROL, la consommation de carburant baisse sensiblement tandis que la vitesse de travail augmente.





Relevage indépendant de série

Pendant la fauche, actionnez un seul distributeur pour relever le groupe de fauche frontal et l'un des deux groupes arrière. Le relevage individuel des deux unités arrière est un avantage important pour la fauche des parcelles en pointes. Les manœuvres sont faciles et rapides à réaliser. L'unité est mise en position de transport grâce à un distributeur hydraulique double effet.

Des groupes de fauche adaptables à vos besoins

Trois positions de montage (1, 2, 3) sont disponibles sur les potences, en fonction des conditions de travail. Il est ainsi possible de privilégier la largeur de travail ou un recouvrement important entre l'unité frontale et les unités arrière.

Un remisage peu encombrant

La faucheuse GMD 8730 se démarque par ses dimensions compactes lorsqu'elle est repliée pour le remisage. La machine peut être entreposée verticalement sans équipement supplémentaire. Elle s'adapte à la plupart des hangars. Les protections latérales FLEXPROTECT se replient automatiquement pour le transport et le remisage.

DES RÊVES GRANDEUR NATURE

L'énergie récoltée et un taux d'impuretés minimal dans le fourrage font vraiment la différence!

Nos machines vous offrent ces caractéristiques hors pair grâce aux innovations suivantes:

- une adaptation au sol parfaite avec la suspension hydropneumatique LIFT-CONTROL, une conception spéciale du châssis, ainsi qu'une articulation pendulaire centrale du groupe de fauche,
- une coupe optimale avec la barre de coupe sans entretien OPTIDISC ELITE,
- le système de fixation rapide des couteaux FAST-FIT,
- une sécurité efficace en cas d'obstacle grâce au système PROTECTADRIVE,
- un recouvrement important ajustable entre les unités frontales et arrière,
- le confort d'utilisation grâce aux réglages faciles.



Restez zen dans la cabine

Le boîtier de commande KFA11 facilite considérablement l'utilisation et les réglages de la machine. Les fonctions suivantes se pilotent depuis la cabine :

- pliage/dépliage,
- relevage individuel des unités de fauche,
- pression au sol des groupes de fauche par la suspension oléopneumatique LIFT-CONTROL.



Relevage hydraulique indépendant des unités

Le relevage individuel des deux unités arrière par des vérins hydrauliques est un avantage important pour la fauche des parcelles en pointes. Les manœuvres sont faciles et rapides à réaliser. Cette opération peut être réalisée depuis la cabine grâce au boîtier KFA11.

Le système assure un allègement de la pression au sol, bénéfique pour le tapis végétal, l'usure de la barre de coupe et la puissance requise.



Transport sur route facilité

Lors du transport, la faucheuse triple est placée au plus près du tracteur. Cela offre des avantages indéniables :

- dimensions compactes sur la route,
- centre de gravité proche du tracteur,
- charge réduite sur l'essieu arrière du tracteur.

Les protecteurs extérieurs se replient automatiquement pour réduire la hauteur de transport.



Position de remisage pratique

Deux béquilles de stationnement font partie des équipements de série fournis avec la machine. Remisez la machine en position repliée pour un encombrement au sol minimal.

L'ASSOCIATION QUI FAIT LA DIFFÉRENCE!

Quand KUHN associe pour la première fois conditionneur, cinématique d'allègement LIFT-CONTROL et repliage vertical... cela donne naissance aux nouvelles faucheuses-conditionneuses portées FC 3115 et FC 3515! Modèles complémentaires de l'offre faucheuses-conditionneuses KUHN, elles disposent d'une largeur de travail de 3,10m et 3,50m. Destinées aux exploitations fourragères ou aux entrepreneurs, elles peuvent être combinées avec une faucheuse frontale pour un débit de chantier accru.



Elles regroupent les caractéristiques qui font la réussite de KUHN :

- un excellent suivi du terrain avec la suspension hydropneumatique LIFT-CONTROL du groupe de fauche combinée à la sécurité NON-STOP,
- une coupe exemplaire avec la barre de coupe sans entretien OPTIDISC ELITE,
- une sécurité en cas d'obstacle grâce au système PROTECTADRIVE,
- le système de fixation rapide des couteaux FAST-FIT,
- le confort d'utilisation grâce à des réglages simplifiés,
- le choix entre un conditionneur à doigts mobiles en acier ou un conditionneur à rouleaux.





Un attelage optimisé pour votre tracteur

L'attelage est sécurisé grâce aux chapes d'attelage : plus besoin de modifier la longueur des bras de relevage du tracteur. Votre groupe de fauche sera donc plus stable au travail comme au transport. Un déport de 15 cm est possible pour optimiser la position du groupe de fauche aux dimensions du tracteur/ou la surcoupe avec la machine frontale.



Plus de compacité et de stabilité au transport comme au travail

Grâce à son repliage vertical de 126°, votre faucheuse-conditionneuse est compacte au transport. L'équilibre de l'ensemble tracteur-machine vous assure une très bonne stabilité sur la route ou lors des déplacements entre parcelles.



Travaux en régions vallonnées ou avec tracteurs de taille moyenne ?

Un support pour un contrepoids est livrable en option et assure un meilleur équilibre des efforts sur les bras de relevage.



DES ÉCONOMIES SUR LES COÛTS DE MAINTENANCE

Le porte-disques OPTIDISC ELITE est sans entretien. Si vous optez pour un conditionneur à doigts, la vidange du carter principal et d'animation pourra être réalisée toutes les 500 heures ou une fois par an.



FAUCHEZ, CONDITIONNEZ ET... ANDAINEZ!

La faucheuse-conditionneuse à regroupeurs d'andains FC 9330 RA est la réponse aux attentes des clients qui recherchent une machine conciliant qualité de travail et très haut débit de chantier, tout en conservant une fiabilité élevée et un confort d'utilisation exemplaire. Elle s'adresse aux entreprises de travaux agricoles et aux grandes exploitations, et saura convaincre les utilisateurs les plus exigeants. Le poids raisonnable et la compacité, la compatibilité ISOBUS et la flexibilité d'utilisation seront appréciées par les chauffeurs affrontant de longues journées de fauche.



Quand haut débit de chantier rime avec compacité

La conception de la machine limite le report de charge sur l'essieu arrière, avec ses structures de convoyeurs en aluminium et ses groupes de fauches situés au plus près du tracteur. Le poids raisonnable et la position optimisée du centre de gravité garantissent l'équilibre et la stabilité du tracteur pour un transport sécurisé. La législation concernant les charges maximales sur essieux est respectée. Le poids raisonnable de la faucheuse est aussi un avantage au travail : la puissance requise et la compaction du sol sont limitées. De plus, la suspension oléopneumatique facilite le suivi du terrain, préservant ainsi le tapis végétal.





Une gestion de la formation d'andains ultra précise, pour un rendu impeccable

Avec un équipement de série haut de gamme, KUHN vous offre la possibilité de tirer le meilleur du potentiel de votre machine. Grâce à sa technologie de gestion de l'andain et ses tapis coulissants hydrauliques commandés depuis un terminal ISOBUS, la faucheuse forme des andains de 1,80 à 3,60 m, faciles à reprendre en toutes situations. De plus l'inclinomètre intégré (de série) permet d'adapter la vitesse des tapis en dévers pour obtenir un andain toujours centré et symétrique.



Déposez vos andains comme bon vous semble

La faucheuse fait preuve d'une grande adaptabilité. Le travail en andain central ou encore avec un tapis relevé se commande depuis la cabine via le terminal ISOBUS. Avec un tapis relevé, le fourrage peut être déposé en deux passages, de 18 m de coupe sur 12 m, pour faciliter la reprise par un andaineur 4 rotors.



LE + KUHN

Un conditionnement performant et facilement réglable

Le nouveau conditionneur à doigts métalliques contribue à l'allègement de la machine. En combinaison avec sa tôle de recyclage de série, il évite toutes pertes de fourrage et assurera un conditionnement de qualité. La boîte de vitesse à deux rapports par levier offre la possibilité de faire tourner le conditionneur moins vite pour préserver les fourrages les plus sensibles.



La nouvelle conception du LIFT-CONTROL pour un suivi du terrain exemplaire

Le suivi du terrain est exemplaire grâce à un nouveau design de l'allègement oléopneumatique entièrement modulable en cabine. Le système de déclenchement exclusif protège le lamier face aux obstacles. Il combine le dégagement vers le haut (30 cm) et l'arrière (17°) avec un pivotement vers le haut de l'avant du lamier afin de protéger les organes de coupe.



Un système hydraulique performant intégré de série

La faucheuse dispose d'un circuit hydraulique indépendant pour l'entraînement des tapis. Les risques d'échauffement du circuit d'huile du tracteur sont écartés et la réactivité des autres fonctions hydrauliques propres au tracteur est améliorée. Le contrôle des fonctions des unités de fauche est réalisé par raccordement en circuit load sensing. Ainsi l'entretien est simplifié : atteler la machine requiert peu de branchements.



Accès facile vers l'arrière du tracteur

Les protecteurs avant se rétractent automatiquement en position repliée pour faciliter et sécuriser l'accès à l'arrière du tracteur ! Il est possible de les rétracter également lorsque la machine est dépliée pour un meilleur accès possible. La faucheuse peut être stockée en position verticale.

LES SOLUTIONS KUHN ISOBUS: PROFITEZ DE LA COMPATIBILITÉ ISOBUS SUR LE FAUCHEUSE FC 9330 RA



TERMINAUX ISOBUS CCI 800 ET CCI 1200 :

UN SEUL TERMINAL POUR TOUTES LES MACHINES KUHN.

Les terminaux ISOBUS CCI 800 et 1200 sont certifiés par l'AEF. Ils misent sur trois priorités : performance, visibilité et la flexibilité. Commandez intuitivement vos machines grâce à leur écran tactile et antireflet de grande taille. Capables d'afficher simultanément différentes informations indispensables, de prendre en charge la connexion d'une commande par joystick et la connexion avec une caméra, ces terminaux font preuve d'une grande polyvalence.



CCI 800 : Le terminal ISOBUS compact

L'écran de 8"/20,3 cm affiche la machine principale et des mini-view sur le côté. Cliquez sur la mini-view pour l'afficher en grand.



CCI 1200 : innovant, panoramique, ultra performant

Avec l'écran de 12,1"/30,5 cm, toutes les informations essentielles sont affichées. Différents formats d'affichage sont possibles : mini-view / maxi-view / double UT.



TERMINAL ISOBUS VTI 60 :

Le terminal ISOBUS VTI 60 est certifié par l'AEF. Grâce à lui, commandez vos machines en toute simplicité. L'écran couleur et tactile facilite la saisie de paramètres et l'accès aux différents pages du menu. Étant ISOBUS, il se connecte directement sur la prise 9 plots In-cab d'un tracteur ISOBUS. En cas d'absence de cette dernière, un faisceau batterie peut être utilisé.



VTI 60: le terminal ISOBUS tout simplement

L'écran de 5,7"/12,7 cm affiche la machine principale ainsi que les informations principales. 12 touches physiques rétroéclairées en complément des touches tactiles vous facilitent l'utilisation.



Tout à portée de main

Combinez votre terminal CCI ou VTI 60 avec le nouveau joystick ISOBUS CCI A3 et contrôlez les fonctions principales de la faucheuse du bout des doigts. Lancez votre séquence de demi-tour en toute simplicité avec le joystick CCI A3!

MyKUHNN

MA CONNEXION AU SUCCÈS !

MyKUHNN est votre espace en ligne. Inscrivez-vous dès aujourd'hui et découvrez comment les services exclusifs offerts par MyKUHNN vont faciliter la gestion de votre parc machines KUHN, notamment en récolte des fourrages.
Rendez-vous sur: mykuhn.kuhn.com



Gérez votre parc machine

Des outils en ligne pour tirer le meilleur parti de vos machines KUHN!

Une fois identifié, vous serez en mesure de gérer vos machines KUHN en disposant d'un accès aux catalogues pièces et au téléchargement des notices d'utilisation.

Pièces d'origine

MyKUHNN vous permet de rechercher une pièce, soit en indiquant sa référence, soit en utilisant le catalogue électronique KUHN. Trouver une pièce devient un jeu d'enfants. Vous pourrez visualiser la disponibilité de la pièce chez votre revendeur et lui transmettre votre sélection.

Notices d'utilisation

Grâce à l'enregistrement de vos machines dans la section « Mon parc », vous trouverez très facilement la notice d'utilisation qu'il vous faut.

MyKUHNN vous permet de télécharger dans une version imprimable. MyKUHNN vous enverra une notification lorsque votre machine sera concernée par une campagne d'amélioration. Vous pourrez alors contacter votre revendeur très rapidement. Plus de surprises, vous serez averti à temps!



Maximisez la performance de votre machine

Optimisez les réglages de vos machines

Accédez à toutes les informations de réglage et d'entretien au moment opportun pour optimiser votre productivité.

Envoyez votre carte de modulation en un seul clic

Depuis votre ordinateur, avec KUHN EasyTransfer, envoyez des cartes de modulation de dosage vers vos machines en passant par la plateforme agrirouter. Bientôt disponible sur MyKUHN.

Des infos expertes exclusives

MyKUHN, c'est une mine d'informations à forte valeur ajoutée! Restez informé sur les nouvelles machines et équipements KUHN, consultez les témoignages d'utilisateurs, profitez de conseils agronomiques et experts prodigués par nos spécialistes et découvrez-en davantage sur le savoir-faire KUHN.



Laissez-vous guider vers la modulation de dose

Avec l'application KUHN EasyMaps, modulez manuellement votre dose en visualisant votre carte de préconisation et votre position dans la parcelle, directement sur votre smartphone.

Et bien d'autres fonctionnalités intéressantes...



Participez à des événements

Recevez des notifications lorsque les revendeurs KUHN organisent des événements près de chez vous et lorsqu'un rendez-vous incontournable est programmé.



Bénéficiez d'offres

Profitez d'offres exclusives de financement, sur les pièces et les machines KUHN.



Gardez le contact

Trouvez et enregistrez vos revendeurs préférés pour pouvoir les contacter rapidement et facilement!



Caractéristiques techniques

	3123 F	3125 F	3525 F	2811	3111
Largeur de travail par unité de fauche (m)	3,10		3,50	2,67	3,10
Largeurs de travail possibles en combinaison (m)	-			5,55*	5,98*
Recouvrement entre les unités frontales / arrière (cm)	29 - 44 - 55 (GMD 8730) 30 - 50 (GMD 9530)		50 - 70 (GMD 9530) / 30 - 50 (GMD 10030)	22 - 45 -	
Largeur de l'andain (m)**	1,30 - 1,40	1,00 - 1,20		1,70	2,30
Formation de l'andain	2 disques d'andainage	2 tambours animés		2 disques d'andainage	1 disque d'andain
Attelage	3 points - Cat. 2				
Fréquence de rotation p.d.f. (min ⁻¹)	1 000			540	540 ou
Transmission primaire	1 3/8" - 6 cannelures avec limiteur à friction	1 3/8" - 6 ou 21 cannelures		1 3/8" - 6 cannelures	
Roue libre	Intégrée dans le carter latéral				
Barre de coupe					
Nombre de disques avec patins de sécurité en acier trempé	7		8	6	7
Protection du train d'engrenages					
Allègement	Par ressorts	Suspension oléopneumatique			
Adaptation au sol	Articulation pendulaire	Bielles rotulantes à mouvement dégageant			
Largeur de transport (m)	3,00	2,99	3,48	1,70	
Hauteur de transport (m)	-				
Protections latérales	Protecteurs latéraux souples FLEXPROTECT				
Remisage de la machine	À plat				
Éclairage et signalisation					
Puissance minimale à la p.d.f. (kW/ch)	32/43		36/49	27/37	32/43
Équipement hydraulique tracteur requis	-	1 SE			
Équipement électrique tracteur nécessaire	1 prise				
Poids env. (kg)	745	1 105	1 180	845	900

◆ de série ◇ équipement facultatif - non disponible *Avec attelage en position de recouvrement minimal. Rajouter 20 cm si faucheuse frontale de 3,50 m.



KUHN PARTS



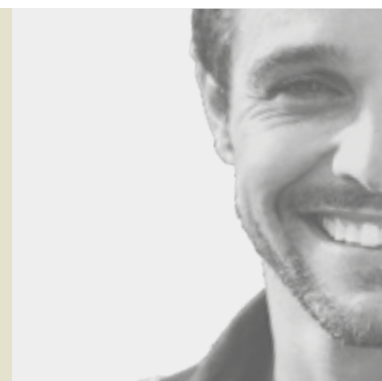
Des pièces conçues pour défier le temps. Les fonderies et la forge KUHN, ainsi qu'un outil de production ultra moderne permettent une production de pièces de rechange pour défier le temps. Vous pouvez vraiment compter sur notre savoir-faire et nos pièces d'origine. Grâce à nos entrepôts KUHN PARTS, les agriculteurs bénéficient de notre assistance client et de nos services logistiques qui assurent des solutions de réparation rapides et fiables en collaboration avec votre Partenaire Agréé KUHN le plus proche.

3511	3511 RS	4011	4411	5251 TC	8730	9530	10030
3,51		3,95	4,35	5,20	-		
6,38*		6,83*	7,23*	-	8,80 - 8,50 - 8,30	9,53 - 9,13	9,93 - 9,53
41 selon attelage et avec frontale de 3,10 m 64 selon attelage et avec frontale de 3,50 m				-	29 - 44 - 55 (avec frontale de 3,10 m)	30 - 50 (GMD 3125 F) / 50 - 70 (GMD 3525 F)	30 - 50 (GMD 3525 F)
2,80	1,30	3,30	3,70	4,00 - 4,40	2 x 2,40	2 x 2,80	
nage extérieur	2 disques d'andainage	1 disque d'andainage extérieur		2 tôles d'andainage	1 disque d'andainage sur chaque côté extérieur		
		3 points - Cat. 3		Tête Gyrodine - 2 points à cintre oscillant - Cat. 2 et 3	3 points- Cat. 2	3 points- Cat. 3 ou 4N (compatible Quick Hitch cat. 3/4N)	
1 000				1 000			
				Intégrée au carter central	Intégrées dans les carters latéraux		
OPTIDISC ELITE							
8		9	10	12	2 x 7	2 x 8	
Système PROTECTADRIVE							
LIFT-CONTROL				Par ressorts	Suspension oléopneumatique LIFT-CONTROL		
Articulation pendulaire				Unité de suspension intégrée	Articulation pendulaire		
	1,75	2,00		2,90	2,99	2,95	3,35
					3,65 - 3,75 - 3,90 selon le recouvrement choisi	3,92	
-				Protecteurs latéraux souples FLEXPROTECT			
				En position transport	À plat ou repliée à la verticale		
◆							
36/49		41/55	45/61	54/73	90/122	99/135	104/141
1 SE + 1 DE				2 DE	1 SE + 1 DE	2 DE	
7 pôles					1 prise 7 pôles et 1 prise 3 pôles ISO		
950	980	1 085	1 120	3 000	1 910	2 300	2 350

**Selon fourrage.

KUHN SERVICES*

KUHN sos order - Recevez votre pièce 7/7, et 365 jours par an*
KUHN protect+ - Le choix des professionnels !
KUHN i tech - Pour des réparations toujours plus rapides !
KUHN finance - Investissez rationnellement !



*Tous les services ne sont pas disponibles dans tous les pays. **à l'exception du 1^{er} janvier, du 1^{er} mai et du 25 décembre

Caractéristiques techniques

	3125 DF	3525 DF	3125 RF	3525 RF	3115 D	3115 R
Largeur de travail par unité de fauche (m)	3,10	3,50	3,10	3,50	3,10	
Largeurs de travail possibles en combinaison (m)	-				5,96* (FC 3125)	
Recouvrement entre les unités frontales / arrière (cm)	30-50 (FC 8830/9530)	50-70 (FC 8830/9530) / 30-50 (FC 10030)	30-50 (FC 8830/9530)	50-70 (FC 8830/9530) / 30-50 (FC 10030)		
Largeur de l'andain (m)**	1,20 - 2,00		1,40 - 2,00		1,45 - 2,10	
Attelage	3 points - Cat. 2					
Fréquence de rotation p.d.f. (min ⁻¹)						
Transmission primaire						
Roue libre						
Barre de coupe						
Nombre de disques avec patins de sécurité en acier trempé	7	8	7	8	7	
Protection du train d'engrenages						
Allègement						
Adaptation au sol	Bielles rotulantes à mouvement dégageant					
Dispositif de conditionnement	Doigts mobiles en acier		2 rouleaux SQUAREFLEX en polyuréthane		Doigts mobiles en acier	2 rouleaux SQUAREFL en polyuréth
Épandage large	-					
Largeur de transport (m)	2,99	3,48	2,99	3,48	2,44	
Hauteur de transport (m)	-				3,43	
Protections latérales						
Remisage de la machine	À plat				À plat ou à la verti	
Éclairage et signalisation						
Puissance minimale à la p.d.f. (kW/ch)	50/68	57/77	50/68	57/77	50/68	
Équipement hydraulique tracteur requis	1 SE					
Poids env. (kg)	1 320	1 390	1 370	1 455	1 550	1 605

◆ de série ◇ équipement facultatif - non disponible

Faucheuses-conditionneuses FC

	3515 D	3515 R	8830 D	9530 D	10030 D	8830 R	9530 R	10030 R	9330 D RA	
	3,50		-							
	6,36* (FC 3125)		8,73 - 8,33	9,53 - 9,13	9,93 - 9,53	8,73 - 8,33	9,53 - 9,13	9,93 - 9,53	9,30	
26-41 (FC 3125) 46-61 (FC 3525)			30-50 (FC 3125 DF) / 50-70 (FC 3525 DF)		30-50 (FC 3525 DF)	30-50 (FC 3125 RF) / 50-70 (FC 3525 RF)		30-50 (FC 3525 RF)	42 (FC 3125 DF) / 62 (FC 3525 DF)	
	1,85 - 2,40		2 x 1,45 - 2,10	2 x 1,85 - 2,40					-	
3 points- Cat. 3N			3 points- Cat. 3 ou 4N (compatible Quick Hitch cat. 3/4N)							
1 000										
1 3/8" - 6 ou 21 cannelures avec limiteur à friction									-	
Intégrés dans les carters latéraux										
OPTIDISC ELITE										
	8	2 x 7	2 x 8		2 x 7	2 x 8				
Système PROTECTADRIVE										
Suspension oléopneumatique LIFT-CONTROL										
Articulation pendulaire										
Doigts mobiles en acier	2 rouleaux SQUAREFLEX en polyuréthane	Doigts mobiles en acier			2 rouleaux SQUAREFLEX en polyuréthane			Doigts mobiles en acier		
◆										
	2,74	2,95		3,35	-	2,95	3,35	3,00		
	3,79	3,50	3,90		3,50	3,90		Inférieure à 4		
Protecteurs latéraux souples FLEXPROTECT										
à la verticale avec support additionnel			À plat ou repliée à la verticale							
◆										
	62/85	140/191	154/210	162/221	140/191	154/210	162/221	154/210		
1 SE + 1 DE		2 DE (+1 DE facultatif pour 3e point hydraulique tracteur)							branchement en load sensing (1 x pression; 1 x retour libre; 1 x détection de charge)	
	1 620	1 610	3 030	3 210	3 260	3 150	3 330	3 380	3 980	

MyKUHNN

MA CONNEXION AU SUCCÈS !

MyKUHNN est votre espace client en ligne. Inscrivez-vous dès aujourd'hui et découvrez comment les services exclusifs offerts par MyKUHNN vont faciliter la gestion de votre parc machines et terminaux KUHN et vous aider à maximiser leur performance. Une fois identifié, sur ordinateur, mobile ou tablette, vous disposerez d'un accès aux catalogues pièces, à la documentation technique et à une multitude de services connectés.



Découvrez toute la gamme de matériel de récolte des fourrages KUHN



1. Giro-faneurs jusqu'à 17 m - 2. Giro-andaineurs double rotor - 3. Giro-andaineurs 4 rotors - 4. Andaineurs à tapis jusqu'à 13 m

KUHN SAS - 4 Impasse des Fabriques - BP 50060 - F-67706 Saverne CEDEX - FRANCE

Pour trouver votre Partenaire Agréé KUHN le plus proche, rendez-vous sur notre site internet www.kuhn.com

Les informations transmises dans ce document sont données à titre général et n'ont aucun caractère contractuel. Nos machines sont conformes aux prescriptions en vigueur dans les pays de livraison. Dans les supports de présentation de nos produits, et pour une meilleure illustration des détails, certains dispositifs de protection peuvent ne pas être en position opérationnelle. Durant l'utilisation des machines, ceux-ci doivent **impérativement** être en place conformément aux prescriptions des notices d'instructions et des OPL*. Il faut RESPECTER LES RÈGLES DE CIRCULATION EN VIGUEUR AINSI QUE le poids total autorisé en charge (PTAC) du tracteur, sa capacité de levage et la charge maximale autorisée par essieu et sur les pneumatiques. La charge sur L'ESSIEU avant du tracteur doit toujours être conforme aux prescriptions EN VIGUEUR (en Europe, au minimum de 20 % de la masse à vide du tracteur). Nous nous réservons le droit de modifier sans préavis nos machines, leurs équipements et leurs accessoires. Les machines, équipements et accessoires décrits dans ce document peuvent être couverts par au moins un brevet et/ou un modèle déposé(s). Les marques qui y sont citées, peuvent être protégées dans un ou plusieurs pays.

* Opérations Préliminaires à la Livraison

Par respect pour l'environnement, ce document est imprimé sur du papier sans chlore.
Imprimé en France - 920 540 FR - 10.23 - Copyright KUHN 2023

