



Herses rotatives repliables  
HRB 503 D - HR 1030 R - HR 1040 / 1042 R  
HR 1030 RCS – HR 1040 RCS





## Sommaire

- |              |   |              |  |
|--------------|---|--------------|--|
| <b>04</b>    | HRB DR: herse rotative repliable solo – moyenne puissance | <b>14-15</b> | Un rotor synonyme de robustesse et de fiabilité    |
| <b>05</b>    | HR R: herse rotatives repliables solo – forte puissance   | <b>16-17</b> | Lames FAST-FIT DURAKUHN et DURAKARB                |
| <b>06-07</b> | HR RCS: herse rotatives repliables combinables            | <b>18-19</b> | Un large choix de rouleaux pour un rappui efficace |
| <b>08-09</b> | Multipliez les hectares tout en gardant le contrôle!      | <b>20-21</b> | Bénéficiez de plus d'équipements<br>Témoignages    |
| <b>10-11</b> | Un lit de semence préparé à la perfection                 | <b>22-23</b> | Caractéristiques techniques                        |
| <b>12</b>    | Un confort optimal  |              |  |
| <b>13</b>    | Des réglages simples et rapides                           |              |  |
-

**HRB** **HR**

Herses rotatives repliables

## UNE PUISSANCE MAÎTRISÉE!

LE SOL EST LE PREMIER COMPOSANT INDISPENSABLE AU DÉVELOPPEMENT DES CULTURES. LA PRÉPARATION DU LIT DE SEMENCE A POUR OBJECTIF DE CRÉER UN ENVIRONNEMENT FAVORABLE À L'ENRACINEMENT ET AU DÉVELOPPEMENT DES PLANTES. LES HERSES ROTATIVES REPLIABLES KUHN REPRÉSENTENT UNE SOLUTION EFFICACE POUR DES EXPLOITATIONS GRANDES CULTURES À LA RECHERCHE D'UNE PRODUCTIVITÉ ÉLEVÉE.



### INVESTISSEZ DANS UNE MACHINE ROBUSTE

Les herse rotatives KUHN sont reconnues pour leur robustesse, leur fiabilité et leur longévité. Châssis renforcé, boîtiers Duplex forte puissance, lames carbure, conception intelligente de l'entraînement du rotor... Autant d'atouts synonymes de durée de vie maximale et de coûts de maintenance limités.

### AUGMENTEZ VOTRE DÉBIT DE CHANTIER

Les gammes HR R et RCS, d'une largeur de travail de 4,00 à 8,00 m, sont adaptées à des tracteurs de forte puissance. Leur boîtier central renforcé est efficacement protégé contre les surchauffes grâce à un refroidisseur d'huile. Une conception pensée pour multiplier les hectares tout en limitant les arrêts.

### GAGNEZ EN QUALITÉ ET EN CONFORT

Les herse rotatives repliables KUHN disposent d'un large choix de lames et de rouleaux pour une préparation optimale du lit de semences. L'accent a été mis sur le confort de l'utilisateur : réglages manuels centralisés ou hydrauliques, lames à fixation rapide FAST-FIT, rotor sans entretien... Des caractéristiques clés pour une expérience utilisateur optimale.

# HRB DR: HERSE ROTATIVE REPLIABLE SOLO

## MOYENNE PUISSANCE

**HRB 503 DR**

La herse rotative HRB 503 DR, d'une largeur de travail de 5,00 m, se caractérise par sa légèreté. Elle est adaptée à des tracteurs de moyenne puissance allant jusqu'à 180 ch. Elle bénéficie de tous les avantages des herse rotatives KUHN reconnues pour leur robustesse, leur longévité et leur coût d'entretien limité. Son boîtier central DUPLEX offre la possibilité d'ajuster la vitesse de rotation des toupies selon les conditions de travail. Grâce à un châssis central articulé, elle peut être utilisée en position rigide ou flottante afin de s'adapter au relief du terrain. La profondeur de travail et la hauteur de la barre niveleuse sont facilement ajustables via un secteur à broche à multiple positions.



### LA GAMME DES HERSES ROTATIVES REPLIABLES SOLOS EN RÉSUMÉ...

		Puissance maximale (kW/ch)				
		130 / 180	260 / 350	340 / 460	350 / 480	365 / 500
Largeur de travail (m)	5,00	<b>HRB 503 DR</b>	<b>HR 5030 R</b>			
	6,00		<b>HR 6030 R</b>	<b>HR 6042 R</b>		
	7,00				<b>HR 7040 R</b>	
	8,00					<b>HR 8040 R</b>

**HR 1030 R | 1040/1042 R**

## **HR R: HERSES ROTATIVES REPLIABLES SOLOS** **FORTE PUISSANCE**

### **HR 1030 R**

Les herse rotatives HR 5030 R et HR 6030 R offrent respectivement des largeurs de travail de 5,00 et 6,00 mètres. Grâce à un centre de gravité proche du tracteur et à des boîtiers forte puissance, elles sont adaptées à une large gamme de tracteurs allant de 150/180 à 350 ch. Leur poids optimisé, leurs réglages hydrauliques ou manuels centralisés et l'accès facilité aux boîtiers et aux transmissions, offrent à l'utilisateur une expérience confortable pour un résultat parfait!



### **HR 1040/1042 R**

Les herse rotatives des gammes HR 1040/1042 R, d'une largeur de travail de 6,00 à 8,00 mètres sont adaptées à des tracteurs de forte puissance allant jusqu'à 460/500 ch. (selon les modèles). Elles représentent une solution efficace pour des exploitations de grandes cultures à la recherche d'une productivité élevée. Tout a été pensé pour optimiser le confort de l'utilisateur. Les réglages hydrauliques et la surveillance de la température des boîtiers et du déclenchement des limiteurs de couple se font directement depuis la cabine.



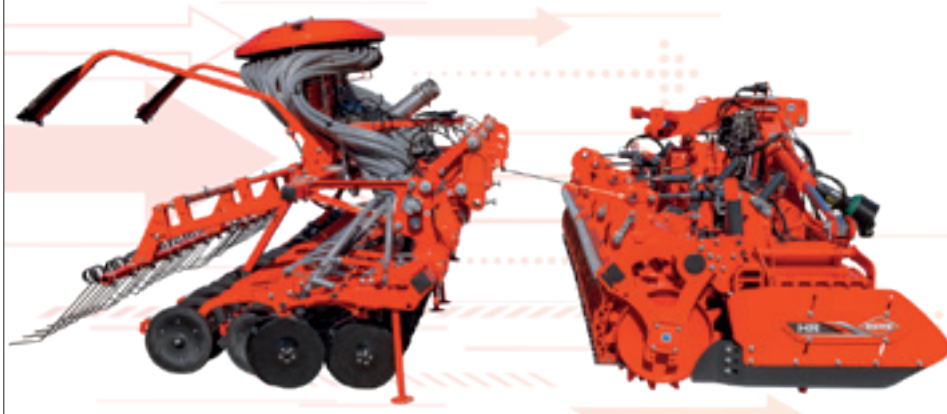
# HR RCS: HERSES ROTATIVES REPLIABLES COMBINABLES

Les herse rotatives de la gamme HR RCS ont été conçues pour travailler en solo ou en combiné avec une barre de semis céréales ou monograine. Quatre modèles d'une largeur de travail de 4,00 à 6,00 m sont disponibles : HR 4030 RCS, HR 4530 RCS, HR 5030 RCS et HR 6040 RCS. Elles sont adaptées à des tracteurs d'une puissance maximale allant de 310 à 460 ch. selon les modèles.

		Puissance maximale (kW/ch)			
		230 / 310	245 / 330	260 / 350	340 / 460
Largeur de travail (m)	4,00	<b>HR 4030 RCS</b>			
	4,50		<b>HR 4530 RCS</b>		
	5,00			<b>HR 5030 RCS</b>	
	6,00				<b>HR 6040 RCS</b>

## — UN CONCEPT MODULABLE —

Les barres de semis des gammes BTFR 1010, 1020, 1030 et KOSMA CSM, d'une largeur de travail de 4,00 à 6,00 m, se fixent directement sur le châssis du rouleau des herse rotatives KUHN de la gamme HR RCS. Les avantages sont nombreux : excellent suivi du sol, centre de gravité proche du tracteur et porte-à-faux réduit. Les réglages hydrauliques de la profondeur de travail de la herse rotative, de la barre niveleuse et de la profondeur de semis, directement gérés depuis la cabine via le terminal ISOBUS de la trémie frontale, offrent un confort optimal à l'utilisateur !



### BTFR 1010

L'efficacité des socs





### Barres de semis céréales

#### BTFR 1020

La polyvalence des monodisques



#### BTFR 1030

La précision du SEEDFLEX 1000



### Barre de semis monograine

#### KOSMA CSM

L'alliance entre légèreté & précision du KOSMA



**HR 1030 R | 1040/1042 R | 1030 RCS | 1040 RCS**

## MULTIPLIEZ LES HECTARES...

Les outils de préparation du lit de semence doivent fournir de hauts débits de chantier tout en fonctionnant sans accrocs et sans interruption aussi longtemps que nécessaire. C'est ce qu'offre la gamme de herse rotatives repliables KUHN.



### **Une combinaison parfaite avec des tracteurs de forte puissance**

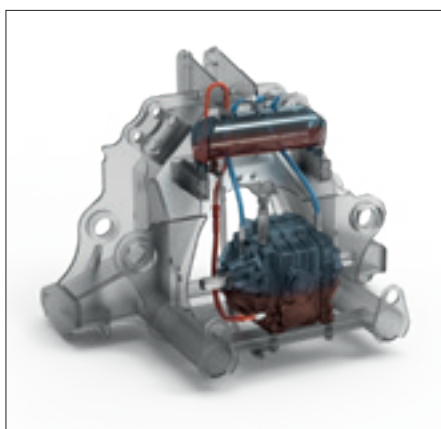
Les herse rotatives repliables des gammes HR R et RCS, d'une largeur de travail de 4,00 à 8,00 m, représentent une solution efficace pour des exploitations de grandes cultures à la recherche d'une productivité élevée. Elles sont adaptées à des tracteurs de forte puissance. La puissance maximale varie de 310 à 500 ch, selon les modèles.

### **Compatible avec plusieurs types d'attelages**

Ces herse rotatives sont compatibles avec des attelages de cat. 3 et 4N (et 4 pour les HR 1040 R et 1040 RCS). Le boîtier central est décalé vers l'arrière pour augmenter la longueur de la transmission et ainsi réduire les angles de travail. Cette conception représente un réel atout pour les tracteurs équipés de roues de grand diamètre.



# TOUT EN GARDANT LE CONTRÔLE!



## Un travail sécurisé

L'ensemble de la chaîne cinématique est protégée contre les surcharges par un ou deux limiteur(s) de couple à déclenchement (selon les modèles).

## Un refroidisseur d'huile intégré

Le boîtier central est efficacement protégé contre toute surchauffe grâce à un refroidisseur d'huile. Insensible à la poussière, ce dernier permet d'allonger la durée de vie de l'huile et donc l'intervalle entre deux vidanges. Grâce à sa pompe intégrée, il s'active automatiquement dès la mise en route de la prise de force et ne nécessite aucune action de la part de l'utilisateur!

## Terminal de surveillance KTS 20

Le boîtier KTS 20, installé en cabine, contrôle en permanence la température et la rotation des trois carters de la machine. Dès qu'une anomalie est détectée, le terminal en informe le chauffeur. Un système efficace permettant d'éviter l'immobilisation de la machine. Ce boîtier est disponible de série sur les HR 1040/1042 R et les HR 1040 RCS et en option pour les HR 1030 R.

**HRB** 503 DR **HR** 1030 R | 1040/1042 R | 1030 RCS | 1040 RCS

## UN LIT DE SEMENCE PRÉPARÉ À LA PERFECTION



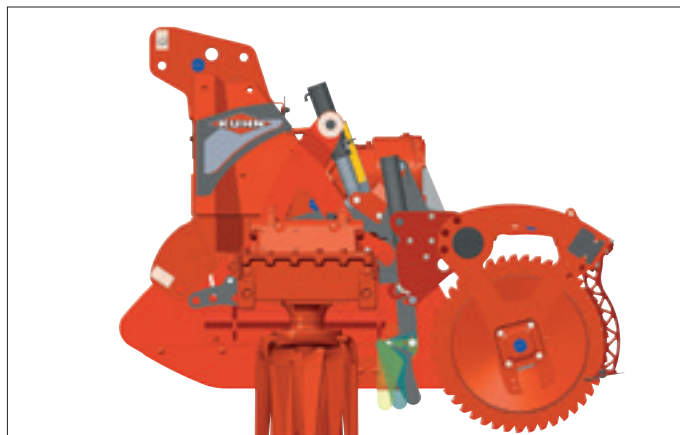
### Deux demi-herses, une qualité de travail

Les deux demi-herses sont positionnées le plus près possible l'une de l'autre pour éviter la formation de crêtes non émiettées. En option, un soc central avant peut-être placé devant l'interstice entre les deux demi-herses pour un résultat impeccable sur toute la largeur de travail.



### Un excellent suivi du terrain

Composées de deux demi-herses, ces herses rotatives permettent de travailler en position rigide ou flottante. En position flottante, chaque moitié de herse peut monter de manière indépendante dans une plage de 0 à 2,5° pour suivre le relief du terrain.



### Un émiettement optimal

Les boîtiers Duplex possèdent des pignons interchangeables permettant d'adapter la vitesse de rotation des rotors aux conditions de travail et au résultat attendu. Une large gamme de régimes de rotation est disponible pour s'adapter aux situations les plus variées.

### Un nivellement parfait

L'angle de la barre niveleuse des herse rotatives HR 1040 R peut être ajusté pour s'adapter aux conditions de travail et faciliter la gestion de la consommation de carburant. Trois positions sont disponibles : à proximité des rotors pour un travail intensif des sols très lourds, inclinée vers l'arrière pour une préparation légère du lit de semence et une position intermédiaire.

**HR 1030 R | 1040/1042 R | 1030 RCS | 1040 RCS**

## UN CONFORT OPTIMAL

Transport sécurisé, réglages hydrauliques ou manuels centralisés, conception intelligente de l'entraînement du rotor, robustesse du carter... Autant d'atouts garantissant à l'utilisateur une expérience confortable sur route comme au champ tout en limitant les arrêts et les coûts de maintenance!



### Un châssis monopoutre facile d'accès

Les herse rotatives des gammes HR 1030 R et HR 1042 R sont dotées d'un châssis monopoutre permettant une bonne accessibilité aux boîtiers et aux transmissions. Leur entretien est ainsi facilité et le temps consacré à la maintenance de la machine limité. Grâce à un centre de gravité au plus proche du tracteur, le confort de conduite est assuré et la puissance de relevage nécessaire réduite.

### Un transport sécurisé

Un système d'assistance au transport démontable et à attelage semi-automatique est disponible pour les herse rotatives HR 1040 R, HR 1030 RCS et HR 6040 RCS. Les roues du châssis sont jumelées, pivotantes et de grand diamètre. Le chariot se démonte facilement grâce à l'attelage semi-automatique. Durant le travail, il est déposé en bout de champ afin d'alléger l'ensemble. Lors du transport sur route, le troisième point hydraulique est mis en position flottante. Cela garantit une conduite souple quel que soit le relief.

# DES RÉGLAGES SIMPLES ET RAPIDES

## UTILISATION EN SOLO

---



### Réglages hydrauliques ou manuels centralisés

Pour atteindre une qualité de travail optimale, la machine doit pouvoir être réglée rapidement. Les réglages de la profondeur de travail et de la barre niveleuse des herse rotatives HR 1030 R se font soit manuellement de manière centralisée, soit hydrauliquement directement depuis la cabine du tracteur. Les réglages hydrauliques sont disponibles de série sur les herse rotatives des gammes HR 1040/1042 R et HR RCS.



### Sélecteur de fonction KSL (HR RCS)

Les sélecteurs hydrauliques KSL 11 (HR 6040 RCS) et KSL 12 (HR 1030 RCS) permettent de commander :

- le dépliage/repliage de la herse rotative pour passer de la position transport à la position travail (et vice versa),
- les réglages hydrauliques de la profondeur de travail et de la barre niveleuse,
- la bielle supérieure du rouleau.

## UTILISATION EN COMBINE AVEC UNE BARRE DE SEMIS (HR RCS + BTFR)

---



### Réglages hydrauliques

Les réglages hydrauliques de la profondeur de travail de la herse rotative, de la barre niveleuse et de la profondeur de semis des combinés de semis de la gamme HR RCS + BTFR sont disponibles de série. L'assurance d'un résultat parfaitement adapté aux conditions de travail.



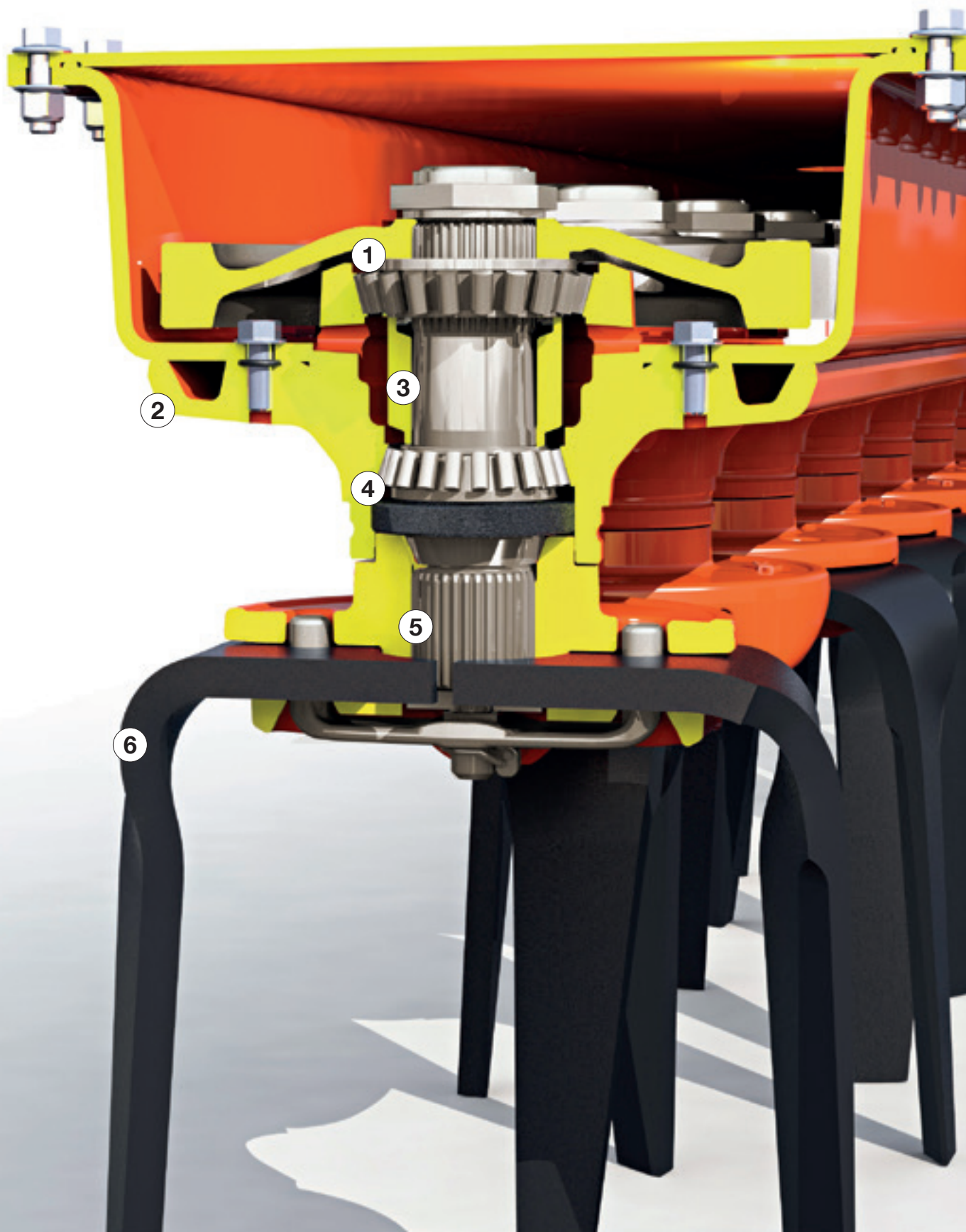
### Terminal ISOBUS

Pour une expérience utilisateur optimale, la gestion de l'ensemble du combiné de semis, composé d'une herse rotative de la gamme HR RCS et d'une barre de semis BTFR, se fait via le terminal ISOBUS de la trémie frontale en cabine.

- réglages hydrauliques de la profondeur de travail de la herse rotative et de la barre niveleuse,
- réglages hydrauliques de la profondeur de semis,
- contrôle de débit, jalonnage, modulation de la dose, mise en route et arrêt de la distribution lors des demi-tours...

## **UN ROTOR SYNONYME DE ROBUSTESSE ET DE FIABILITÉ**

Les herse rotatives KUHN sont le fruit d'une qualité de fabrication hors pair. Pour s'en rendre compte, il suffit de jeter un coup d'œil à l'intérieur de la machine. La conception intelligente de l'entraînement du rotor et la robustesse des carters assurent une durée de vie maximale et des coûts de maintenance limités.





**1 Pas de porte-à-faux**

Le profil bombé des roues dentées en acier forgé et traité supprime tout porte-à-faux au niveau des roulements. La grande profondeur des cannelures et le large diamètre des roues dentées autorisent une transmission efficace du couple.

**2 Poutre robuste et sans entretien**

Grâce à la conception du caisson en acier à haute limite élastique et à la lubrification à vie des pignons et des roulements, les rotors KUHN disposent d'une grande résistance et ne nécessitent aucun entretien. Des paliers jointifs, positionnés sur toute la largeur de la poutre des HR R et RCS, la protègent des chocs et de l'usure. Des joints toriques assurent son étanchéité.

**3 Roulements sans entretien**

Les roulements à rouleaux coniques, de grande taille, sont calés par entretoise calibrée. Leur alignement dans le palier génère un contact permanent sans aucune prise de jeu.

**4 Parfait maintien des roulements**

Les paliers rectangulaires en fonte assurent le maintien des roulements et les protègent contre tout risque d'usure ou de déformation. Une bague d'étanchéité à cassette forme une barrière de protection contre toute pollution.

**5 Pas de prise de jeu au niveau des cannelures**

Les arbres des rotors présentent des cannelures roulées obtenues par compression à froid. La liaison avec l'arbre est parfaite : le centrage conique du support de lames évite toute prise de jeu du porte lame sur l'arbre.

**6 Lames FAST-FIT**

La forme vrillée et biseautée des lames assure un excellent émiettement du sol. Grâce au système de fixation rapide FAST-FIT, le temps consacré à leur remplacement est minimisé.

**HRB** 503 DR **HR** 1030 R | 1040/1042 R | 1030 RCS | 1040 RCS

## LAMES FAST-FIT DURAKUHN ET DURAKARB: BIEN PLUS QU'UN NOM!



### Lames FAST-FIT de série

La forme vrillée et biseautée des lames assure un excellent émiettement du sol. Grâce au système de fixation rapide FAST-FIT, le temps consacré à leur remplacement est minimisé. Seules quelques minutes suffisent pour remplacer toutes les lames d'une herse rotative.



### Lames DURAKUHN: durée de vie multipliée par 3\*!

Les herse rotatives repliables KUHN des gammes HR R/RCS sont équipées, de série, de lames DURAKUHN revêtues de carbure de tungstène (en option pour la HRB 503 D). Cette technologie, issue de carbure broyé, a la capacité d'augmenter la dureté superficielle pour une résistance accrue aux chocs et à l'usure et une plus grande durée de vie.

*\*En comparaison à des lames STANDARD.*



Riche de son savoir-faire et de son expertise, KUHN certifie les meilleures pièces pour vos machines KUHN. Véritable spécialiste dans la fabrication de matériel agricole, KUHN développe toutes ses pièces au carbure de tungstène dans ses usines en France.



### **Technologie DURAKARB**

#### **Les mots de l'expert:**

*« Pendant la phase de conception de cette pièce, nous avons veillé à proposer une lame répondant aux besoins des clients travaillant dans les conditions les plus extrêmes et usantes en France et en Europe. Nous avons testé cette lame sur des centaines d'hectares où des blocs de pierre de plus de 10 kg étaient présents sans constater la moindre défaillance. La qualité de travail est au centre de nos recherches. Nous ne voulons pas de compromis. »*

#### **Michel REINHARDT**

Responsable du développement  
des herse rotatives



#### **Lames DURAKARB: durée de vie multipliée par 6\*!**

Les gammes HR R/RCS peuvent être équipées, en option, de lames DURAKARB dotées de plaquettes de carbure de tungstène sur 136 mm. Leur profil en « V » assure une grande surface de contact entre les plaquettes et la lame. Les risques de casse sont considérablement limités. Incrustées dans la partie fraisée de la lame, les plaquettes n'apportent aucune surépaisseur de matière pour contenir toute prise de puissance supplémentaire.

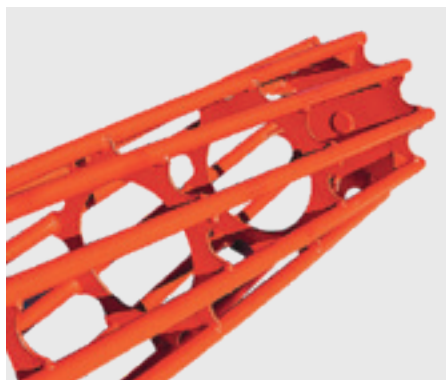
*\*En comparaison à des lames STANDARD.*

#### **Qu'est-ce que le carbure ?**

Le carbure de tungstène est un composé obtenu après la chauffe et la compression d'un mélange de poudre de tungstène et de poudre de carbone. Il compte parmi les matériaux les plus durs, mais aussi les plus fragiles. Associé à du cobalt, sa dureté et sa résistance à l'usure sont amplifiées. C'est pour cette raison que le carbure est très souvent comparé au diamant. La garantie d'un résultat et d'une durée de vie exceptionnels!

## UN LARGE CHOIX DE ROULEAUX POUR UN RAPPUI EFFICACE

Que vos sols soient légers, lourds, secs ou humides, KUHN a la solution !

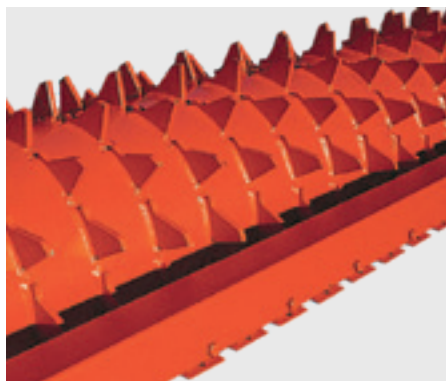


Compatible avec

**HRB 503 DR, HR 1030 R,  
HR 1040/1042 R**

### MAXICAGE

Ce rouleau, léger et économique, est utilisé pour la préparation du sol au printemps et en été. De 520 mm de diamètre, il limite l'accumulation de terre et nécessite une faible puissance de traction. Il dispose également d'une excellente résistance en conditions pierreuses.

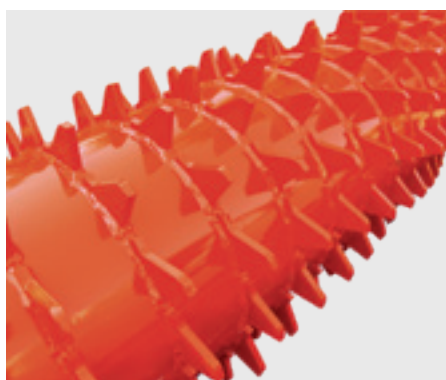


Compatible avec

**HRB 503 DR, HR 1030 R,  
HR 1040/1042 R**

### MAXIPACKER

Ce rouleau polyvalent et de grand diamètre (535 mm) réduit la résistance au roulement. Les raclettes de décrotteurs revêtues, de série, augmentent la durée de vie du rouleau, réduisent son entretien et facilitent son nettoyage après un travail en conditions humides et collantes.



Compatible avec

**HR 1030 R, HR 1040/1042 R,  
HR 1030 RCS, HR 1040 RCS**

### MEGAPACKER

Ce rouleau, de très grand diamètre (590 mm), possède une excellente portance notamment lorsqu'il est combiné à une herse rotative HR RCS. Il est facile à tracter dans les terres légères pour une consolidation du sol efficace. Il est notamment conseillé en terres calcaires, argilo-calcaires et argilo-limoneuses.



Compatible avec

**HRB 503 DR, HR 1030 R,  
HR 1040/1042 R, HR 1030 RCS,  
HR 1040 RCS**

### STEELLINER

Ce rouleau sillonneur prépare le sillon et assure un rappui précis de chaque ligne de semis. Avec son diamètre total de 550 mm, ce rouleau dispose d'une très bonne capacité de rotation et de portance. Il est adapté aux conditions difficiles et humides et offre une excellente capacité d'émottement en terrains secs et durs.



Compatible avec  
**HR 6040 RCS**

#### **PACKLINER**

Ce rouleau sillonneur de grand diamètre (592 mm) assure un rappui précis de chaque ligne de semis. Son profil prismatique lui permet de s'autonettoyer et crée une forme de sillon très régulière. Il excelle en terres légères tout en étant adapté aux terres les plus argileuses.

## BÉNÉFICIEZ DE PLUS D'ÉQUIPEMENTS



Compatible avec

**HRB 503 DR, HR 1030 R,  
HR 1040/1042 R, HR 1030 RCS,  
HR 1040 RCS**

### Efface-traces

Les efface-traces sont conçus pour ameublir le sol compacté dans le sillage des roues du tracteur. Ils sont réglables en hauteur. Selon les conditions de travail et la quantité de pierres présentes dans vos parcelles, vous avez le choix entre un système de sécurité à boulon de traction ou à ressorts.



Compatible avec

**HR 1030 R, HR 1040/1042 R,  
HR 1030 RCS, HR 1040 RCS**

### Barre ou V anti-pierres

Les herse rotatives repliables KUHN peuvent être équipées de V anti-pierres (HR 1040 R, HR 6040 RCS et HR 6042 R) ou d'une barre anti-pierres (HR 1030 R et HR 1030 RCS). Ces options permettent d'empêcher les pierres de rester coincées entre le porte-lame et la poutre et d'éviter le passage de mottes au-dessus des rotors.



Compatible avec

**HRB 503 DR, HR 1030 R,  
HR 1040/1042 R, HR 1030 RCS,  
HR 1040 RCS**

### Soc central avant

Le soc central avant, positionné de manière avancée entre les deux demi-herse, oriente la terre vers les rotors pour un résultat parfait sur toute la largeur de travail. Cet outil est particulièrement utile en conditions motteuses.

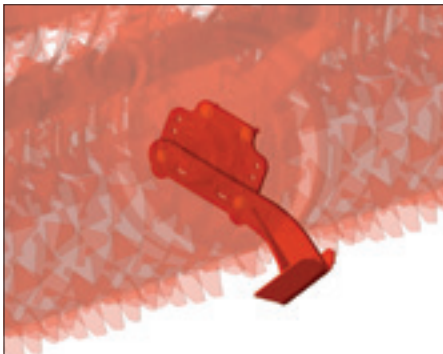
## ILS EN PARLENT...



### JAUME PONT | HR 8040 R

EXPLOITATION FAMILIALE SAN JOSE, TAMARITE DE LITERA, HUESCA, Espagne

« Nous sommes très contents des performances et de la qualité de travail de cette nouvelle herse rotative. Nous travaillons maintenant avec cette machine depuis une saison et demie et pendant cette période nous n'avons eu absolument aucune panne. Uniquement les coûts habituels pour les pièces d'usure et l'entretien d'une machine qui prépare près de 1 000 à 1 500 hectares par an. Autre fonctionnalité pratique de la machine : le réglage de la profondeur de travail. Les réglages sont très faciles et peuvent être réalisés hydrauliquement. »



Compatible avec

**HR 1030 R, HR 1042 R,  
HR 1030 RCS, HR 1040 RCS**

#### **Soc arrière central**

Le soc central arrière, positionné entre les deux rouleaux des modèles repliables, répartit la terre sous les rouleaux pour un rappui et un résultat uniforme sur toute la largeur de travail. Ce soc est en option sur les modèles HR 1030 R et 6042 R et de série sur les gammes HR 1030/1040 RCS.



Compatible avec

**HR 1040 R, HR 1030 RCS,  
HR 1040 RCS**

#### **Chariot de transport**

Un système d'assistance au transport démontable et à attelage semi-automatique est disponible pour les HR 1040 R, HR 6040 RCS et HR 1030 RCS. Les roues du châssis sont jumelées, pivotantes et de grand diamètre. Le chariot se démonte facilement grâce à l'attelage semi-automatique. Durant le travail, il est déposé en bout de champ afin d'alléger l'ensemble.



Compatible avec

**HR 1030 RCS, HR 1040 RCS**

#### **Traceurs latéraux**

Les herse rotatives de la gamme HR RCS peuvent être équipées de traceurs latéraux permettant de tracer une ligne repère sur le sol pour faciliter les passages suivants. Ces traceurs sont particulièrement utiles une fois la herse couplée à une barre de semis.



#### **CRISTIAN VERUCCHI | HR 8040 R**

ANZOLA DELL'EMILIA BOLOGNE, Italie

*« La herse HR 8040 R est une machine ultra performante, fiable et robuste, offrant des caractéristiques uniques : le boîtier de commande KTS 20 nous aide à maîtriser la température et la vitesse de rotation des trois boîtes de vitesses de la herse, évitant ainsi les dommages consécutifs à l'utilisation très intensive de la machine, tandis que les réglages – tous hydrauliques – nous assurent une mise en route rapide de la herse rotative en l'adaptant à la variabilité des situations de travail. »*

## Caractéristiques techniques

	Utilisation en solo				
	HRB 503 DR	HR 5030 R	HR 6030 R	HR 6042 R	
Largeur de travail (m)	4,95	5,00	6,00	6,00	
Largeur de transport (m)	2,67	3,00			
Hauteur de transport (m)	-	-			
Puissance moteur max. du tracteur (kW/ch)	130 / 180	260 / 350		340 / 460	
Puissance moteur min. du tracteur (kW/ch)	95 / 130	110 / 150	130 / 180	145 / 200	
Boîtes de vitesses	Boîtier central DUPLEX Prise de force débouchante	Boîtier central renforcé avec refroidisseur d'huile Boîtiers latéraux DUPLEX			
Type de sécurité	Limiteur de couple à déclenchement	Limiteur de couple à déclenchement		Limiteur de couple à	
Fréquence(s) de rotation p.d.f. (min <sup>-1</sup> )	1 000	1 000			
Fréquence(s) de rotation rotor (min <sup>-1</sup> )	234 - 306 (après inversion des pignons)	336 - 291 ( après inversion / pignons 29-27)		349 / 274	
Nombre de rotors	16	16	20		
Types de lames	◆ Fixation rapide FAST-FIT ◆ Lames STANDARD ◇ Lames DURAKUHN	◆ Fixation rapide FAST-FIT ◆ Lames DURAKUHN ◇ Lames DURAKARB			
Réglage de la profondeur de travail	Manuel	◆ Manuel centralisé ◇ Hydraulique			
Réglage de la barre niveleuse	Manuel	◆ Manuel centralisé ◇ Hydraulique			
Défecteurs latéraux	Réglables (avec sécurité par ressort)	Réglables (avec sécurité par ressort)			
Attelage	En chapes - Cat. 2 / 3N /3	En chapes - Cat. 3 / 4N			
Position de travail	Rigide ou flottante	Rigide ou flottante (0/+2,5°)			
Verrouillage en position transport	-	Hydraulique			
Boîtier de surveillance	-	◇ KTS 20 : surveillance de la température des boîtiers et du déclenchement du limiteur de couple		◆ KTS 20 : surveillance de et du déclenchement	
Rouleaux compatibles	Rouleaux PACKER PK2 (Ø 515 mm), MAXICAGE (Ø 520 mm), MAXIPACKER (Ø 535 mm), STEELLINER (Ø 550 mm)	Rouleaux MAXICAGE (Ø 520 mm), MAXIPACKER (Ø 535 mm), MEGAPACKER (Ø 590 mm), STEELLINER (Ø 550 mm)			
Poids env. (kg)	Avec rouleau MAXIPACKER (Ø 535 mm) : 2605	Avec rouleau MAXIPACKER (Ø 535 mm) : 3160	Avec rouleau MAXIPACKER (Ø 535 mm) : 3545	Avec rouleau MEGAPACKER (Ø 590 mm) : 4030	Avec r (Ø

◆ de série ◇ en équipement facultatif - indisponible



## KUHN PARTS



**Des pièces conçues pour défier le temps.** Les fonderies et la forge KUHN, ainsi qu'un outil de production ultra moderne permettent une production de pièces de rechange pour défier le temps. Vous pouvez vraiment compter sur notre savoir-faire et nos pièces d'origine. Grâce à nos entrepôts KUHN PARTS, les agriculteurs bénéficient de notre assistance client et de nos services logistiques qui assurent des solutions de réparation rapides et fiables en collaboration avec votre Partenaire Agréé KUHN le plus proche.

		Utilisation en solo ou en combiné avec une barre de semis			
HR 7040 R	HR 8040 R	HR 4030 RCS	HR 4530 RCS	HR 5030 RCS	HR 6040 RCS
7,00	8,00	4,00	4,50	5,00	6,00
		3,00			
3,75	4,25	-			3,60
350 / 480	365 / 500	230 / 310	245 / 330	260 / 350	340 / 460
160 / 220	175 / 240	120 / 160	130 / 180	145 / 200	160 / 220
		Boîtier central DUPLEX, renforcé avec refroidisseur d'huile			Boîtier central renforcé avec refroidisseur d'huile Boîtiers latéraux DUPLEX
déclenchement sur chaque demi-herse		Limiteur de couple à déclenchement			Limiteur de couple à déclenchement sur chaque demi-herse
		1 000			
(après inversion / pignons 35-31)		314 - 228 (après inversion / pignons 27-23)			349 / 274 (après inversion / pignons 35-31)
24	28	13	15	17	20
		<ul style="list-style-type: none"> <li>◆ Fixation rapide FAST-FIT</li> <li>◆ Lames DURAKUHN</li> <li>◇ Lames DURAKARB</li> </ul>			
Hydraulique		Hydraulique			
Hydraulique		Hydraulique			
Réglables (avec sécurité par ressort et double bras de maintien)		Réglables (avec sécurité par ressort et double bras de maintien)			
En chapes - Cat. 3 / 4N / 4		En chapes - Cat. 3 / 4N			En chapes - Cat. 3 / 4N / 4
		Rigide ou flottante (0/+2,5°)			
		Hydraulique			
la température des boîtiers des limiteurs de couple		-			◆ KTS 20 : surveillance de la température des boîtiers et du déclenchement des limiteurs de couple
		Rouleaux MEGAPACKER (Ø 590 mm), STEELLINER (Ø 550 mm)			Rouleaux MEGAPACKER (Ø 590 mm), STEELLINER (Ø 550 mm), PACKLINER (Ø 592 mm)
ouveau MEGAPACKER 590 mm) : 5030	Avec rouleau MEGAPACKER (Ø 590 mm) : 5464	Avec rouleau MEGAPACKER (Ø 590 mm) : 2995	Avec rouleau MEGAPACKER (Ø 590 mm) : 3190	Avec rouleau MEGAPACKER (Ø 590 mm) : 3390	Avec rouleau MEGAPACKER (Ø 590 mm) : 4730

## KUHN SERVICES\*

**KUHN sos order** - Recevez votre pièce 7 j/7 et 365 jours par an\*\*

**KUHN protect+** - Le choix des professionnels!

**KUHN i tech** - Pour des réparations toujours plus rapides!

**KUHN finance** - Investissez rationnellement!



\* Tous les services ne sont pas disponibles dans tous les pays. \*\* à l'exception du 1<sup>er</sup> janvier et du 25 décembre.

# MyKUHNN

MA CONNEXION AU SUCCÈS !

MyKUHNN est votre espace client en ligne. Inscrivez-vous dès aujourd'hui et découvrez comment les services exclusifs offerts par MyKUHNN vont faciliter la gestion de votre parc machines et terminaux KUHN et vous aider à maximiser leur performance. Une fois identifié, sur ordinateur, mobile ou tablette, vous disposerez d'un accès aux catalogues pièces, à la documentation technique et à une multitude de services connectés.



## Découvrez la gamme des outils de travail du sol KUHN.



1. Charrues portées - 2. Charrues semi-portées - 3. Cultivateurs à disques/dents - 4. Déchaumeurs à dents - 5. Déchaumeurs à disques - 6. Herse rotatives - 7. Fraises rotatives - 8. Strip-till

KUHN SAS - 4 Impasse des Fabriques - BP 50060 - F-67706 Saverne CEDEX - FRANCE

Pour trouver votre Partenaire Agréé KUHN le plus proche, rendez-vous sur notre site internet [www.kuhn.com](http://www.kuhn.com)

Les informations transmises dans ce document sont données à titre général et n'ont aucun caractère contractuel. Nos machines sont conformes aux prescriptions en vigueur dans les pays de livraison. Dans les supports de présentation de nos produits, et pour une meilleure illustration des détails, certains dispositifs de protection peuvent ne pas être en position opérationnelle. Durant l'utilisation des machines, ceux-ci doivent impérativement être en place conformément aux prescriptions des notices d'instructions et des OPL\*. Il faut RESPECTER LES REGLES DE CIRCULATION EN VIGUEUR AINSI QUE le poids total autorisé en charge (PTAC) du tracteur, sa capacité de levage et la charge maximale autorisée par essieu et sur les pneumatiques. La charge sur L'ESSIEU avant du tracteur doit toujours être conforme aux prescriptions EN VIGUEUR (en Europe, au minimum de 20 % de la masse à vide du tracteur). Nous nous réservons le droit de modifier sans préavis nos machines, leurs équipements et leurs accessoires. Les machines, équipements et accessoires décrits dans ce document peuvent être couverts par au moins un brevet et/ou un modèle déposé(s). Les marques qui y sont citées, peuvent être protégées dans un ou plusieurs pays. \*Opérations Préliminaires à la Livraison

Par respect pour l'environnement, ce document est imprimé sur du papier sans chlore.  
Imprimé en France - 920 782 FR - 07.24 - Copyright 2024 KUHN

