

# RASENPFLEGEPRODUKTE



**JOHN DEERE**

NOTHING RUNS LIKE A DEERE





**20 – 25**

**MÄHER MIT  
NULLWENDERADIUS**







## INHALT

Weltweites Vertriebspartnernetz .....	4–5
Arbeit. Perfekt gemacht. ....	6–7

## AUFSITZMÄHER

Serie X100 .....	10–13
Leistungsmerkmale .....	14–17
Serie X300 .....	18
Serie X500 .....	19

## MÄHER MIT NULLWENDERADIUS

Serien Z300 und Z500 .....	20–23
ZTrak™ Z740R mit Benzinmotor .....	24–25

## RASENTRAKTOREN MIT DIESELMOTOR

Serie X900 .....	26–27
------------------	-------

## LEBENSZYKLUSLÖSUNGEN .....

28–29

## ANBAUGERÄTE UND ZUBEHÖR ....

30–37

## TECHNISCHE DATEN .....

38–47

# 8 – 19

AUFSITZMÄHER



# VERTRAUEN SIE AUF UNSEREN UNVERGLEICHLICHEN SERVICE

## WELTWEITER VERTRIEBSPARTNER-SERVICE

Spitzenprodukte und Spitzenservice – davon sind wir überzeugt – gehen Hand in Hand. Deshalb erfolgt der Vertrieb unserer Rasenpflegeprodukte ausschließlich über ausgewählte Vertriebspartner, die Sie in allen Fragen fachmännisch beraten und unterstützen.

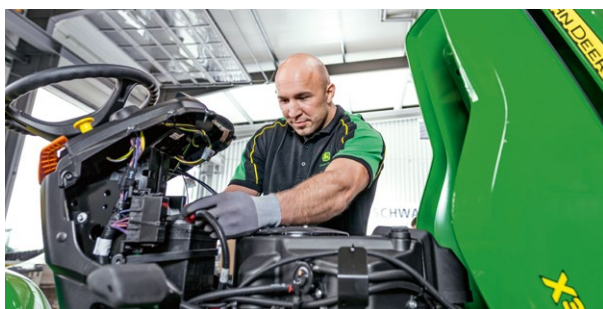
Ihr John Deere Vertriebspartner ist ein von uns geschulter Fachmann, der unsere Produkte in- und auswendig kennt. Ob bei der Verkaufsberatung, Wartung oder Instandsetzung: Er stellt sicher, dass Sie an Ihrer John Deere Maschine viele Jahre Freude haben. In unserem dicht gespannten Vertriebspartnernetz finden Sie Ihren John Deere Vertriebspartner gleich um die Ecke unter: [dealerlocator.deere.com](http://dealerlocator.deere.com)

### FACHMÄNNISCHE BERATUNG

Ihr John Deere Vertriebspartner hat für jede Aufgabe die passende Maschine im Angebot und weist Sie in den sicheren und angemessenen Gebrauch vollumfänglich ein. John Deere Vertriebspartner sind erfahrene, fortlaufend geschulte Profis mit jahrelanger Erfahrung.

### NÜTZLICHE TIPPS

Bei der Übergabe Ihrer perfekt vorbereiteten und sofort einsatzbereiten Neumaschine erklärt Ihnen Ihr John Deere Vertriebspartner, wie Sie viele Jahre den besten Nutzen aus Ihrer Maschine ziehen und dabei Ihre Kosten und Ausgaben für Kraftstoff usw. möglichst niedrig halten.



### SCHNELLE INSTANDSETZUNG

Im seltenen Fall einer Panne sind unsere Kundendiensttechniker sofort zur Stelle, um das Problem schnell zu beheben.

### FREUNDLICHER SERVICE

Neben dem persönlichen Einsatz unserer Vertriebspartner, die Ihnen als verlässliche Partner mit Rat und Tat zur Seite stehen, profitieren Sie vom anerkannten Know-how und Erfahrungsschatz eines weltweit tätigen Unternehmens.

### LANGFRISTIGE UNTERSTÜTZUNG

John Deere Maschinen sind eine Anschaffung fürs Leben. Deshalb garantieren wir die Lieferung von Ersatzteilen für Modelle, die bereits seit vielen Jahren zuverlässig ihren Dienst verrichten. Und dank unseres dicht gespannten Vertriebspartnernetzes ist Ihr Servicetechniker prompt mit dem richtigen Teil zur Stelle.

### NOCH FRAGEN?

Wir stehen Ihnen jederzeit mit fachmännischem Rat zur Seite. Finden Sie einen John Deere Vertriebspartner in Ihrer Nähe: [dealerlocator.deere.com](http://dealerlocator.deere.com)





Ihr John Deere Vertriebspartner ist ein von uns geschulter Fachmann, der unsere Produkte in- und auswendig kennt.







# WORK DONE WELL.

»ARBEIT. PERFEKT GEMACHT.«

Die Freude des Hauseigentümers liegt darin, alles selbst zu gestalten – eine zündende Idee zu haben und diese umzusetzen. Doch die Erfahrung lehrt uns: Ohne Fleiß kein Preis. Schöner Rasen und Garten brauchen ihre Zeit.

Deshalb stecken wir so viel Mühe in unsere Arbeit. Die Liebe zum Detail macht den Unterschied aus. Auf sein Zuhause möchte man stolz sein. Dafür braucht man die richtigen Werkzeuge.

Um das Beste herauszuholen, braucht man herausragende Maschinen – Maschinen, die seit Jahrzehnten von Hauseigentümern weltweit dazu verwendet werden, ihre Ideen wahr werden zu lassen. Die Rede ist von John Deere.





# AUFSITZMÄHER

EFFIZIENZ, KOMFORT UND EIN PERFEKTER SCHNITT

Unsere kleinen wie großen Rasentraktoren kombinieren Stärke und Zuverlässigkeit mit hohem Bedien- und Fahrkomfort für den ebenso einfachen wie effizienten Einsatz in Ihrem Garten.









# SERIE X100

FLEXIBEL UND VERLÄSSLICH

Mit ihren sechs Modellen und ihrer Fülle an Ausstattungen und Extras finden Sie unter den Rasentraktoren der Serie X100 garantiert die passende Lösung für Ihren Bedarf. Die für Mähflächen von 3.000 bis 6.000 m<sup>2</sup> konzipierten robusten Rasentraktoren bürgen für etliche Jahre zuverlässigen Dienst, erstklassige Schnittqualität und einfachste Bedienung.



**3** BIS ZU  
**JAHRE\***  
**GARANTIE**

## TECHNIK, DER MAN VERTRAUEN KANN

Wenn Sie Ihre Maschine von einem teilnehmenden autorisierten John Deere Vertriebspartner gemäß dem in der Betriebsanleitung angegebenen Wartungsplan warten lassen\*\*, verlängert dieser Ihre gesetzliche Gewährleistung auf 3 Jahre bzw. 120 Betriebsstunden, je nachdem, was zuerst eintritt

\* Nur für Privatkunden. Bei gewerblicher Nutzung gelten die Gewährleistungsbedingungen des verkaufenden John Deere Vertriebspartners.

\*\* Es können zusätzliche Kosten für Service und Inspektion anfallen, die vom Vertriebspartner entsprechend seiner Preisliste berechnet werden.

## DIE BEDIENELEMENTE SIND EINFACH ZU FINDEN UND BENUTZERFREUNDLICH ANGEORDNET

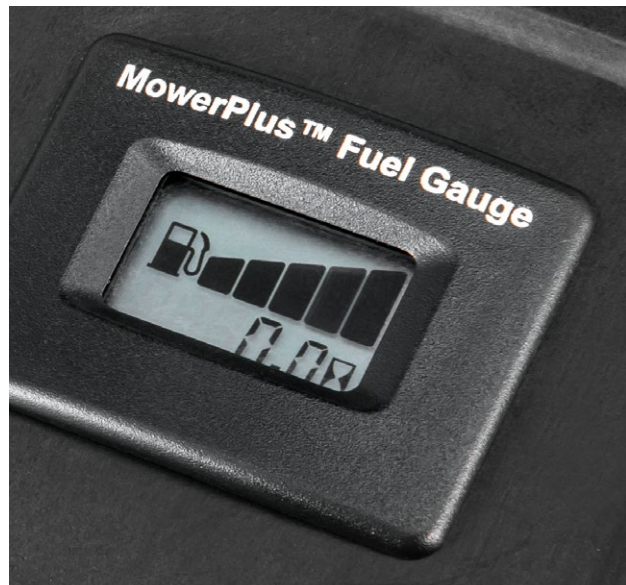
Das geschwungene Armaturenbrett hat ein funktionales und optisch ansprechendes Erscheinungsbild, mit logisch angeordneten Bedienelementen, die für eine einfache Bedienung farblich gekennzeichnet sind. Ein leichtgängiger Hubhebel mit Federvorspannung erleichtert Einstellung und Anpassung der Schnitthöhe des Mähwerks in 0,64-cm-Stufen.

## BEQUEMERE ÖLWECHSEL

Dank dem Easy Change™ 30-Sekunden-Ölwechselsystem von John Deere gehören vollständige Ölwechsel der Vergangenheit an. Der Behälter fasst 40 % mehr Öl, der Motor läuft kühler und der gesamte Ablauf ist einfach, schnell und sauber. Das intelligente Design verringert das Auslaufrisiko auf ein Minimum. Gleichzeitig verhindert das automatisch schließende Ölfilterventil, dass gefilterte Partikel zurück in den Motor gelangen, sobald dieser angehalten wird. Serienmäßig beim X167.







### INTUITIVE GETRIEBESTEUERUNG

Mit diesen nebeneinander liegenden Fahrpedalen steuern Sie bequem Richtungswechsel und Fahrgeschwindigkeit. Das dem Gaspedal bei einem Pkw ähnelnde Bedienelement gewährleistet eine einfache Bedienung. Dabei sorgt die große Pedaloberfläche für hervorragenden Komfort während der Fahrt. Die Zapfwellen-Drehzahlbegrenzung erleichtert das Fahren. Serienmäßig beim X127 und X167.

### ÜBERSICHTLICHE UND MODERNE KRAFTSTOFFANZEIGE

Sie müssen nicht extra aufstehen: Selbst an sonnigen Tagen ist die digitale Kraftstoffanzeige deutlich und bequem vom Sitz aus ablesbar (nur X127 und X167).



### ZWEI AUSWURFARTEN

Die Modelle X107, X127 und X167 verfügen standardmäßig über robuste, effiziente Mähwerke mit Waschanchluss für eine schnelle, gründliche Reinigung. Der aus dem Seitenauswurf beförderte nährstoffreiche Grasschnitt düngt Ihren Rasen auf natürliche Weise. Zugleich fängt der Heckauswurf Schnitgut in einem Grasfangbehälter mit 300 Liter Fassungsvermögen auf (serienmäßig bei den Modellen X117R, X147R und X167R).





## BEQUEM UND KOMFORTABEL

Unsere Rasentraktoren der Serie X100 eignen sich hervorragend für Fahrer, die Spaß am Mähen haben und sich eine unkomplizierte Maschine wünschen. Das ergonomische Bedienfeld sorgt mit farblich gekennzeichneten Bedienelementen für eine einfache Steuerung, während der verstellbare Sitz ein sanftes Fahrgefühl gewährleistet. Mit den nebeneinander liegenden Pedalen bestimmen Sie bequem Fahrtrichtung und Fahrgeschwindigkeit, ohne den Fuß zu heben. Zur Schnitthöheneinstellung verstellen Sie einfach den Hebel.





## ENTDECKEN SIE UNSERE GROSSE AUSWAHL AN ANBAUGERÄTEN UND ZUBEHÖR

auf den Seiten 30 – 37



### X107

Geschwindigkeit (vorwärts): 8,9 km/h

#### MÄHWERK

107 cm Edge™ Mähwerk

- CE-Nennleistung (geprüft in Übereinstimmung mit SAE J1349): 11,11 kW (14,9 PS)\* bei 3.200 1/min
- Mähwerkzuschaltung: mechanisch
- Fahrersitz: Standardsitz
- Mulch-Abdeckung: Option
- Mulch-Kit: Option
- Grasaufnahmesystem: Option
- Stoßstange: Option



### X127

Geschwindigkeit (vorwärts): 8,9 km/h

Geschwindigkeitsfixierung

#### MÄHWERK

107 cm Edge™ Mähwerk

- CE-Nennleistung (geprüft in Übereinstimmung mit SAE J1349): 12,36 kW (16,9 PS)\* bei 3.050 1/min
- Mähwerkzuschaltung: mechanisch
- Fahrersitz: offene Rückenlehne
- Mulch-Abdeckung: serienmäßig
- Mulch-Kit: Option
- Grasaufnahmesystem: Option
- Stoßstange: Option



### X167

Geschwindigkeit (vorwärts): 8,9 km/h

Geschwindigkeitsfixierung

#### MÄHWERK

122 cm Edge™ Mähwerk

- CE-Nennleistung (geprüft in Übereinstimmung mit SAE J1349): 15,00 kW (20,1 PS)\* bei 3.350 1/min
- Easy Change 30-Sekunden-Ölwechselsystem
- Mähwerkzuschaltung: elektrisch
- Fahrersitz: offene Rückenlehne
- Mulch-Abdeckung: serienmäßig
- Mulchmesser: Option
- Grasaufnahmesystem: Option
- Stoßstange: serienmäßig



### X117R

Geschwindigkeit (vorwärts): 8,9 km/h

Heck-Grasaufnahmesystem

#### MÄHWERK

92 cm mit Heckauswurf

- CE-Nennleistung (geprüft in Übereinstimmung mit SAE J1349): 10,84 kW (14,5 PS)\* bei 3.100 1/min
- Mähwerkzuschaltung: mechanisch
- Grasaufnahmesystem: 300 l
- Fahrersitz: Standardsitz
- Mulch-Kit: Option
- Stoßstange: Option



### X147R

Geschwindigkeit (vorwärts): 8,9 km/h

Heck-Grasaufnahmesystem

#### MÄHWERK

92 cm mit Heckauswurf

- CE-Nennleistung (geprüft in Übereinstimmung mit SAE J1349): 12,36 kW (16,9 PS)\* bei 3.050 1/min
- Mähwerkzuschaltung: elektrisch
- Grasaufnahmesystem: 300 l
- Fahrersitz: Standardsitz mit hoher Rückenlehne
- Mulch-Kit: Option
- Stoßstange: Option



### X167R

Geschwindigkeit (vorwärts): 8,9 km/h

Heck-Grasaufnahmesystem

#### MÄHWERK

107 cm mit Heckauswurf

- CE-Nennleistung (geprüft in Übereinstimmung mit SAE J1349): 12,36 kW (16,9 PS)\* bei 3.050 1/min
- Mähwerkzuschaltung: elektrisch
- Grasaufnahmesystem: 300 l
- Fahrersitz: Standardsitz mit hoher Rückenlehne
- Mulch-Kit: Option
- Stoßstange: serienmäßig

\* Angaben zu Motorleistung und Drehmoment werden vom Motorhersteller zur Verfügung gestellt und dienen ausschließlich als Vergleichswerte. Die Ist-Werte für Motorleistung und Drehmoment können niedriger ausfallen.



# LEISTUNGSMERKMALE

## SERIEN X300 UND X500

Jedem Gelände gewachsen: Mit diesen für große Flächen bestimmten leistungsstarken und komfortablen Rasentraktoren meistern Sie Ihre Mäheinsätze mühelos. Die Modelle der Serie X300 überzeugen durch herausragende Leistungsmerkmale und einfache Bedienung. Für noch mehr Leistung und Vielseitigkeit wählen Sie ein Modell der Serie X500. Ihr niedriger Schwerpunkt, großer Radstand und eine Differenzialsperre machen sie zum perfekten Alleskönner – und das auf jedem Terrain.

### TECHNIK, DER MAN VERTRAUEN KANN

Wenn Sie Ihre Maschine von einem teilnehmenden autorisierten John Deere Vertriebspartner gemäß dem in der Betriebsanleitung angegebenen Wartungsplan warten lassen\*\*, verlängert dieser Ihre gesetzliche Gewährleistung auf 4 Jahre bzw. 300 Betriebsstunden (X300) oder 500 Betriebsstunden (X500), je nachdem, was zuerst eintritt.

\* Nur für Privatkunden. Bei gewerblicher Nutzung gelten die Gewährleistungsbedingungen des verkaufenden John Deere Vertriebspartners.  
 \*\* Es können zusätzliche Kosten für Service und Inspektion anfallen, die vom Vertriebspartner entsprechend seiner Preisliste berechnet werden.

**4** BIS ZU  
**JAHRE\***  
**GARANTIE**







### **TWIN TOUCH™ PEDALE FÜR EINFACHERES MÄHEN**

Mit den hocheffizienten hydrostatischen Twin Touch™ Pedalen steuern Sie bequem die Fahrgeschwindigkeit und die Fahrtrichtung, ohne die Füße von der Plattform zu nehmen. Das dem Gaspedal bei einem Pkw ähnelnde Bedienelement lässt sich intuitiv bedienen. Dabei sorgt die große Pedaloberfläche für hervorragenden Fahrerkomfort.



### **GÖNNEN SIE IHREN FÜßEN EINE PAUSE**

Wie auch im Pkw können Sie Ihre Fahrgeschwindigkeit durch Knopfdruck fixieren. Die Geschwindigkeitsfixierung gehört zur Standardausstattung bei allen Rasentraktoren der Serien X300, X500 und X900.



### **ULTRABEQUEME FAHRERSITZE**

Erleben Sie erstklassigen Fahrkomfort. Der Komfortsitz des X350 und X350R und der Komfortsitz mit hoher Rückenlehne des X370, X380 und der Serie X500 machen das Rasenmähen in jedem Gelände zum angenehmen Zeitvertreib.





## ÜBERSICHTLICHE UND MODERNE ANZEIGE

Das übersichtliche, pkw-ähnliche Armaturenbrett mit Hintergrundbeleuchtung sorgt dafür, dass Sie die Anzeige bei allen Lichtverhältnissen gut ablesen können. Dabei haben Sie stets alle wichtigen Funktionen im Blick, ohne abgelenkt zu werden. Das geschwungene Armaturenbrett hat ein funktionales und optisch ansprechendes Erscheinungsbild, mit logisch angeordneten Bedienelementen, die für eine einfache Bedienung farblich gekennzeichnet sind. Separate Bedienelemente für die Motordrehzahl und den Choke (Startklappe) erleichtern das Warmlaufen und Starten des Motors bei kaltem Wetter.



## ELEKTRONISCHE KRAFTSTOFFANZEIGE

Dank der gut ablesbaren Kraftstoffanzeige wissen Sie immer, wann Sie das nächste Mal nachtanken müssen, auch bei schlechten Sichtverhältnissen (nicht beim X350R. Dieser hat eine Kraftstoff-Reserveanzeige, die bei einem geringen Kraftstoffvorrat zu blinken beginnt.)



## BEREICH FÜR OPTIMALE SCHNITTQUALITÄT

Diese Anzeige stellt die für den Mähbetrieb optimale Motordrehzahl grafisch dar. Dadurch erzielen Sie immer herausragende Arbeitsergebnisse.





## 1 | VIERRADLENKUNG

Die serienmäßige Vierradlenkung macht den X584 zu einem wendigen Hürdenläufer und das Ausmähen von Hindernissen zum Kinderspiel.



## 2 | ACCEL DEEP™ MÄHWERKE

Sie bieten eine deutlich verbesserte Schnittqualität, Produktivität, Sauberkeit, Lebensdauer und Vielseitigkeit: Das durchgehend 11,4 cm tiefe Mähdeck bürgt für erstklassige Ergebnisse beim Mähen, Mulchen sowie bei der Schnittgutaufnahme. Es hat weder scharfe Kanten noch Ecken, an denen sich Schnittgut ansammeln und die Mähleistung beeinträchtigen könnte.



## 3 | EINSTELLEN DER SCHNITTHÖHE

Mit dem praktischen Drehregler stellen Sie die gewünschte Schnitthöhe in 6-mm-Stufen ein – bequem von Ihrem Sitz aus.

## 4 | LAUFRUHIGER 2-ZYLINDER- V-MOTOR

Der 2-Zylinder-V-Motor mit elektronischer Kraftstoffeinspritzung und Geschwindigkeitsfixierung bürgt für schnelle Starts und herausragende Flächenleistung (nur beim X590).





# SERIE X300

## BEI ALLEN MODELLEN DER SERIE X300

- Mähwerkzuschaltung:  
elektrisch
- Twin Touch™ Gaspedale
- Geschwindigkeitsfixierung
- Digitalanzeigefeld



### X350

Geschwindigkeit (vorwärts): 8,9 km/h

#### MÄHWERK-OPTIONEN

107 cm Edge™ Mulchmäherwerk

107 cm Accel Deep™ Mähwerk

- CE-Nennleistung  
(geprüft in Übereinstimmung mit SAE J1349):  
13,7 kW (18,4 PS)\* bei 3.200 1/min
- MulchControl: serienmäßig bei 107 cm  
Accel Deep™
- Grasaufnahmesystem:  
Option (107 cm Accel Deep™)
- Fahrersitz: Komfortsitz (38 cm)



### X350R

Geschwindigkeit (vorwärts): 8,9 km/h

Heck-Grasaufnahmesystem

#### MÄHWERK

107 cm mit Heckauswurf

- CE-Nennleistung  
(geprüft in Übereinstimmung mit SAE J1349):  
13,7 kW (18,4 PS)\* bei 3.200 1/min
- Mulchstopfen: serienmäßig
- Fahrersitz: Komfortsitz (38 cm)



### X370

Geschwindigkeit (vorwärts): 8,9 km/h

Hydraulische Zweirad-Servolenkung

#### MÄHWERK-OPTIONEN

107 cm Edge™ Mulchmäherwerk

107 cm Accel Deep™ Mähwerk

- CE-Nennleistung  
(geprüft in Übereinstimmung mit SAE J1349):  
13,7 kW (18,4 PS)\* bei 3.200 1/min
- Mähwerk-Hubvorrichtung: hydraulisch
- MulchControl: serienmäßig bei 107 cm  
Accel Deep™
- Grasaufnahmesystem:  
Option (107 cm Accel Deep™)
- Fahrersitz: Komfortsitz mit hoher  
Rückenlehne (46 cm)



### X380

Geschwindigkeit (vorwärts): 10,0 km/h

#### MÄHWERK-OPTIONEN

122 cm Accel Deep™ Mähwerk

137 cm Accel Deep™ Mähwerk

- CE-Nennleistung  
(geprüft in Übereinstimmung mit SAE J1349):  
14,7 kW (19,7 PS)\* bei 3.200 1/min
- MulchControl: Option
- Grasaufnahmesystem: Option
- Fahrersitz: Komfortsitz mit hoher  
Rückenlehne (46 cm)

\* Angaben zu Motorleistung und Drehmoment werden vom Motorhersteller zur Verfügung gestellt und dienen ausschließlich als Vergleichswerte.  
Die Ist-Werte für Motorleistung und Drehmoment können niedriger ausfallen.



# SERIE X500

## BEI ALLEN MODELLEN DER SERIE X500

- Mähwerkzuschaltung:  
elektrisch
- Geschwindigkeitsfixierung
- Komfortsitz mit hoher  
Rückenlehne
- Servolenkung
- Twin Touch™ Gaspedale
- Digitalanzeigefeld



### X584

Geschwindigkeit (vorwärts): 11,6 km/h

Hydraulische Vierrad-Servolenkung

#### MÄHWERK-OPTIONEN

122 cm Accel Deep™ Mähwerk

137 cm Accel Deep™ Mähwerk

- CE-Nennleistung  
(geprüft in Übereinstimmung mit SAE J1349):  
16,1 kW (21,9 PS)\* bei 3.350 1/min
- Mähwerk-Hubvorrichtung: hydraulisch
- MulchControl: Option
- Grasaufnahmesystem: Option
- Fahrersitz: Komfortsitz mit extrahoher  
Rückenlehne (53 cm)



### X590

Geschwindigkeit (vorwärts): 11,6 km/h

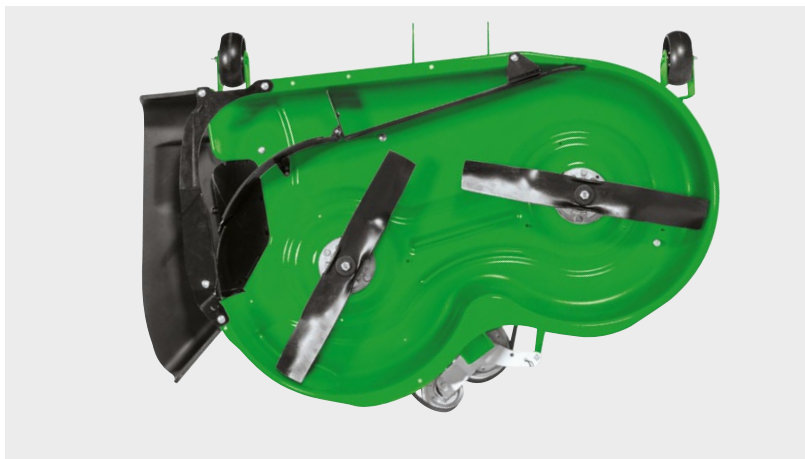
Hydraulische Zweirad-Servolenkung

#### MÄHWERK-OPTIONEN

122 cm Accel Deep™ Mähwerk

137 cm Accel Deep™ Mähwerk

- CE-Nennleistung  
(geprüft in Übereinstimmung mit SAE J1349):  
16,7 kW (22,7 PS)\* bei 3.250 1/min
- Mähwerk-Hubvorrichtung: hydraulisch
- MulchControl: Option
- Grasaufnahmesystem: Option
- Fahrersitz: Komfortsitz mit extrahoher  
Rückenlehne (53 cm)



## MULCHEN WAR NOCH NIE SO LEICHT

Lernen Sie MulchControl™ kennen – die perfekte Zusatzausstattung für ausgezeichnete Leistung und Flexibilität beim Mulchen. Dieses benutzerfreundliche System lässt Sie beliebig zwischen Seitenauswurf und Mulchen wechseln, indem Sie einfach einen Hebel umlegen. Das mit unseren speziellen Mulchmessern arbeitende Zubehör MulchControl™ ist für alle Rasentraktoren der Serie X300 (mit Ausnahme des Modells X350R) und der Serie X500 verfügbar.

Um MulchControl™ zusammen mit unseren Mulchmessern und dem Power Flow™ Grasaufnahmesystem zu nutzen, brauchen Sie lediglich den Hebel in die „Seitenauswurf“-Position zu bringen.

**ENTDECKEN SIE UNSERE GROSSE  
AUSWAHL AN ANBAUGERÄTEN  
UND ZUBEHÖR**

auf den Seiten 30 – 37



# ZTRAK™ MÄHER MIT NULLWENDERADIUS

## SCHNELLER AUF DER GANZEN LINIE

Mit ihrer hervorragenden Wendigkeit und Schnelligkeit von bis zu 14,5 km/h sorgen unsere Nullwenderadius-Mäher ZTrak™ schnell für ein erstklassiges Schnittbild. Aus den sechs Modellen in zwei Serien finden Sie garantiert die passende Lösung für Ihren Garten.

## TECHNIK, DER MAN VERTRAUEN KANN

Wenn Sie Ihre Maschine von einem teilnehmenden autorisierten John Deere Vertriebspartner gemäß dem in der Betriebsanleitung angegebenen Wartungsplan warten lassen\*\*, verlängert dieser Ihre gesetzliche Gewährleistung auf 3 Jahre bzw. 200 Betriebsstunden (Z300) oder 4 Jahre bzw. 300 Betriebsstunden (Z500), je nachdem, was zuerst eintritt.

\* Nur für Privatkunden. Bei gewerblicher Nutzung gelten die Gewährleistungsbedingungen des verkaufenden John Deere Vertriebspartners.

\*\* Es können zusätzliche Kosten für Service und Inspektion anfallen, die vom Vertriebspartner entsprechend seiner Preisliste berechnet werden.

**4** BIS ZU  
**JAHRE\***  
**GARANTIE**







## WENDIGKEIT VON 360 GRAD

Was die Manövrierfähigkeit des ZTrak™ angeht, übertrifft er andere Mäher um Längen. Wenn wir das mit der außerordentlichen Leistung beim Ausmähen kombinieren, wird klar, warum so viele Profis auf ZTrak™ setzen.

## BEDIEN- UND FAHRKOMFORT BIS INS KLEINSTE DETAIL

### 1 | COMFORTGLIDE™

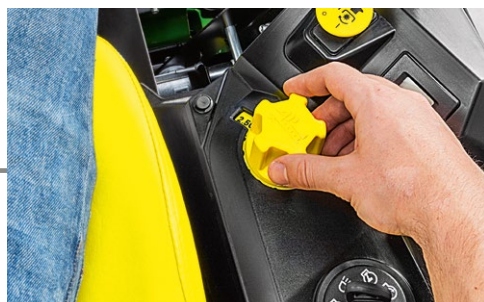
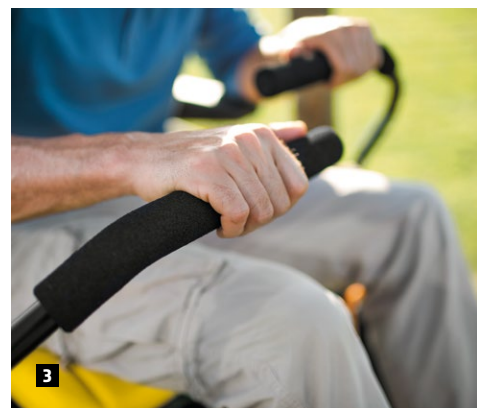
Bei plötzlichen Starts und Stopps oder in unebenem Gelände federn die für den Z530M und den Z545R erhältlichen Sitzpolster Stöße ab, indem sie bis zu 5,1 cm nach vorne bzw. hinten gleiten.

### 2 | FESTSTELLBREMSE

Überaus praktisch: Wenn Sie die Fahrhebel der Serie Z300 in die Parkstellung bringen, wird die Feststellbremse automatisch aktiviert.

### 3 | WENDEN AUF DER STELLE

Zur Verbesserung des Fahrerkomforts und präziseren Steuerung können die Bedienhebel mit zwei verschiedenen Höhenpositionen und achtzehn verschiedenen Vor-Zurück-Einstellungen angepasst werden.



## SCHNELL UND GRÜNDLICH MÄHEN

Mit dem Bedienhebel kann die Schnitthöhe ganz bequem vom Sitz aus über das Wählrad (Serie Z300) oder den Stift (Serie Z500) in 6-mm-Stufen auf eine Höhe zwischen 25 und 104 mm eingestellt werden. Zusammen mit unseren Accel Deep™ und Hochleistungsmähwerken sorgt dieses System bei minimalem Aufwand für herausragende Schnittqualität.



# SERIEN Z300 UND Z500

## 3 EBENEN DES KOMFORTS

### BEI ALLEN ZTRAK™ MÄHERN MIT NULLWENDERADIUS

- Schnitthöhe 25 – 102 mm,  
Stufen 6 mm
- Mähwerkzuschaltung:  
elektrisch
- Grasaufnahmesystem: Option

Die Serie E bietet alles, was für einen sauberen und gleichmäßigen Schnitt notwendig ist. Die Modelle der Serie M verfügen über Komfortmerkmale wie einen höheren Sitz, während die Modelle der Serie R ein Maximum an Komfort und Bedienerfreundlichkeit bieten.

### 1 | GRASAUFNAHMESYSTEM

Mit diesem Zubehör verwandeln Sie Ihren ZTrak™ ganz einfach in einen Mäher mit Heck-Grasaufnahmesystem.

### 2 | Z545R MIT MOTOR MIT ELEKTRONISCHER KRAFTSTOFFEINSPRITZUNG

Dank elektronischer Kraftstoffeinspritzung (EFI) und elektronischer Drosselregelung (ETC) bietet der Z545R eine hohe Kraftstoffeinsparung, eine erstklassige Leistungskurve und höchsten Bedienkomfort. Bei geringerer Belastung werden Motordrehzahl, Geräuschpegel und Kraftstoffverbrauch mit dem Eco-Modus zusätzlich reduziert.

### 3 | MÄHWERK-HUBPEDAL

Um das Mähwerk bei laufendem Mäher in der Höhe zu verstellen, treten Sie einfach das Fußpedal.



\* Angaben zu Motorleistung und Drehmoment werden vom Motorhersteller zur Verfügung gestellt und dienen ausschließlich als Vergleichswerte. Die Ist-Werte für Motorleistung und Drehmoment können niedriger ausfallen.



## ENTDECKEN SIE UNSERE GROSSE AUSWAHL AN ANBAUGERÄTEN UND ZUBEHÖR

auf den Seiten 30 – 37



### Z315E

Geschwindigkeit (vorwärts): 11,3 km/h

Höhe Rückenlehne: 45,7 cm

Geschwindigkeit und Richtung: Doppelhebel

#### MÄHWERK

107 cm Accel Deep™ Mähwerk

- CE-Nennleistung (geprüft in Übereinstimmung mit SAE J1349): 12,1 kW (16,2 PS)\* bei 3.000 1/min
- Mulchen: Option (MulchControl)



### Z320M

Geschwindigkeit (vorwärts): 11,3 km/h

Höhe Rückenlehne: 50,8 cm

Armlehnen (Option)

Geschwindigkeit und Richtung: Doppelhebel

#### MÄHWERK

107 cm Accel Deep™ Mähwerk

- CE-Nennleistung (geprüft in Übereinstimmung mit SAE J1349): 12,7 kW (17 PS)\* bei 3.000 1/min
- Anhängervorrichtung
- Mulchen: Option (MulchControl)



### Z320R

Geschwindigkeit (vorwärts): 11,3 km/h

Höhe Rückenlehne: 50,8 cm

Armlehnen

Geschwindigkeit und Richtung: Doppelhebel

#### MÄHWERK

107 cm Accel Deep™ Mähwerk

- CE-Nennleistung (geprüft in Übereinstimmung mit SAE J1349): 12,7 kW (17 PS)\* bei 3.000 1/min
- Anhängervorrichtung
- LED-Scheinwerfer
- Fußmatten
- Abgedeckte Werkzeugaufbewahrung
- Mulchen: Option (MulchControl)



### Z515E

Geschwindigkeit (vorwärts): 12,9 km/h

Höhe Rückenlehne: 45,7 cm, mittelhoch

Armlehnen

Geschwindigkeit und Richtung: Doppelhebel

#### MÄHWERK

122 cm Accel Deep™ Mähwerk

- CE-Nennleistung (geprüft in Übereinstimmung mit SAE J1349): 13,4 kW (18,0 PS)\* bei 3.350 1/min
- Mulchen: Option (MulchControl)



### Z530M

Geschwindigkeit (vorwärts): 12,9 km/h

Höhe Rückenlehne: 50,8 cm

Armlehnen

Geschwindigkeit und Richtung: Doppelhebel

#### MÄHWERK

122 cm Accel Deep™ Mähwerk

- CE-Nennleistung (geprüft in Übereinstimmung mit SAE J1349): 16,1 kW (21,6 PS)\* bei 3.350 1/min
- Fußmatte
- Mulchen: Option (MulchControl)



### Z545R

Geschwindigkeit (vorwärts): 14,5 km/h

Höhe Rückenlehne: 57,1 cm

Armlehnen

Geschwindigkeit und Richtung: Premium-Doppelhebel

#### MÄHWERK

122 cm Hochleistungsmähwerk

- CE-Nennleistung (geprüft in Übereinstimmung mit SAE J1349): 15,3 kW (20,5 PS)\* bei 3.250 1/min
- Fußmatte und Fußrasten
- LED-Scheinwerfer
- Mulchen: Option (Mulch-Kit)



# ZTRAK™ Z740R MIT BENZINMOTOR

DIE EINSTIEGSSTUFE FÜR GEWERBLICHE MÄHARBEITEN

Wenn Sie auf die Leistung, den Komfort und die Robustheit semi-professioneller Maschinen setzen, ist der ZTrak™ Z740R die perfekte Wahl – gewerbetauglicher Motor, starkes Mähwerk und hohes Leistungs niveau.

**360°**



## WENDEN AUF DER STELLE

Wie alle unsere Mäher mit Nullwenderadius ist auch der Z740R so wendig, dass Bäume, Beete und andere Hindernisse geschickt bei konstanter Geschwindigkeit umfahren werden können.

## PRO-HOCHLEISTUNGSMÄHWERKE

Die tiefe Mähwerkbauweise sorgt für einen ausgezeichneten Luftstrom, damit große Materialmengen schnell und effizient verarbeitet werden können.



## MULCHCONTROL™ ZUBEHÖR UND MULCH-KITS

Mulchen spart Zeit, weil das Schnittgut nicht entfernt werden muss, und düngt gleichzeitig den Rasen.







### KOMFORTABLE FAHRERPLATTFORM

Einstellbare Komfort-Bedienhebel, der ComfortGlide™ Sitz und die einstellbare Fußplattform sorgen für persönlichen Komfort – die Zusatzoption Tweel (nur für 137-cm-Mähwerke) verbessert den Fahrkomfort zusätzlich.



### Z740R

16,2 kW (21,7 PS) bei 3.100 1/min

Geschwindigkeit (vorwärts): 13,7 km/h

#### MÄHWERK

Mähbreite: 122 cm, Seitenauswurf

Mähbreite: 137 cm, Seitenauswurf

– Mulchen: Option (Mulch-Kit)



### PROFESSIONELLER MOTOR

Laufruhiger und leistungsstarker 2-Zylinder-V-Motor für hohe Leistung und lange Lebensdauer.



# SERIE X900

## RASENTRAKTOREN MIT DIESELMOTOR

Das ultimative Erlebnis in professioneller Leistung erfahren Sie mit unseren Rasentraktoren mit Dieselmotor, den legendären X900. Sie haben wahlweise einen Zweiradantrieb, Allradantrieb oder Vierradlenkung. Außerdem bietet der X950R mit Heckauswurf und Heckgrasaufnahme bedingungslose Kraft und Funktionalität.



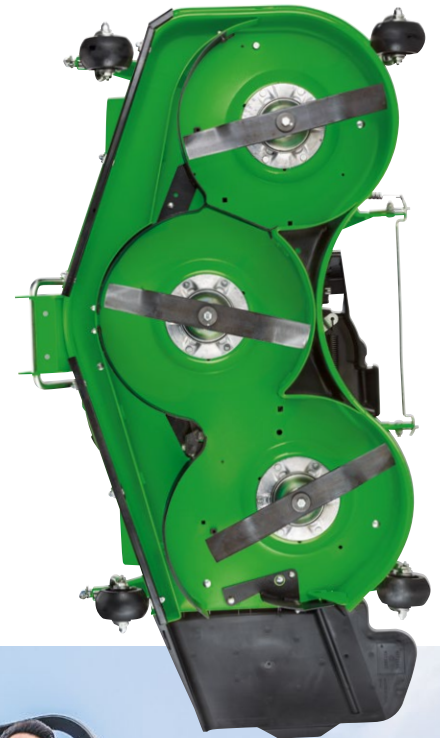
Fordern Sie unsere Broschüre über „Professionelle Rasen- und Grundstückspflegemaschinen“ noch heute bei Ihrem John Deere Vertriebspartner an oder laden Sie online ein Exemplar herunter: [JohnDeere.de](http://JohnDeere.de)

### MULCHCONTROL

Da Sie dank unserer MulchControl Funktion deutlich weniger Schnittgut aufnehmen und entleeren müssen, erledigen Sie Ihre Mäheinsätze nun noch schneller. Zudem gewinnen Sie an Flexibilität: Bei ungünstigen Mulchbedingungen stellen Sie in Sekundenschnelle das Mähwerk werkzeuglos auf Seitenauswurf um.

### LEICHTE HYDRAULIKBEDIENUNG

Ergonomische Hebel machen das hydraulische Anheben und Absenken des Mähwerks und die Bedienung der Anbaugeräte zum Kinderspiel. Dank der Schwimmstellung folgen die Frontanbaugeräte optimal den Bodenkonturen. Die intuitiven Bedienelemente erlauben eine einfache Bedienung.





## BEI ALLEN MODELLEN DER SERIE X940

- Motor, Nennleistung: 18 kW (24,5 PS)\* bei 3.400 1/min
- Twin Touch™ Gaspedale
- Geschwindigkeitsfixierung
- Mähwerk-Hubvorrichtung: hydraulisch
- Mähwerkzuschaltung: elektrisch
- Homologationssatz: Option

### MÄHWERKOPTIONEN FÜR RASENTRAKTOREN MIT DIESELMOTOR

122 cm mit Seitenauswurf

137 cm mit Seitenauswurf

152 cm mit Seitenauswurf

- Schnitthöhe  
25 – 133 mm,  
Stufen 6 mm



## X940

Geschwindigkeit (vorwärts): 13,7 km/h

Hydraulische Zweirad-Frontservolenkung

Zweiradantrieb

Optional Standardsitz oder luftgefederter Sitz

- Grasaufnahmesystem: 3-Kammer-Grasfangbehälter als Option



## X948

Geschwindigkeit (vorwärts): 13,7 km/h

Hydraulische Zweirad-Frontservolenkung

Vierradantrieb

Optional Standardsitz oder luftgefederter Sitz

- Grasaufnahmesystem: 3-Kammer-Grasfangbehälter als Option



## X949

Geschwindigkeit (vorwärts): 13,7 km/h

Hydraulische Vierrad-Servolenkung

Vierradantrieb / Vierradlenkung

Optional Standardsitz oder luftgefederter Sitz

- Grasaufnahmesystem: 3-Kammer-Grasfangbehälter als Option



## X950R

Geschwindigkeit (vorwärts): 14,5 km/h

Geschwindigkeitsfixierung

Hydraulische Zweirad-Frontservolenkung

Optionen für das Grasaufnahmesystem:  
Hoch-/Bodenentleerung

Optional Standardsitz oder luftgefederter Sitz

### MÄHWERK-OPTIONEN MIT MÄHWERKOPTIONEN FÜR RASENTRAKTOREN MIT DIESELMOTOR

122 cm

137 cm

- Motor, Nennleistung: 18,5 kW (25,2 PS)\* bei 3.200 1/min
- Twin Touch™ Gaspedale
- Mähwerk-Hubvorrichtung: hydraulisch
- Mähwerkzuschaltung: elektrisch
- Homologationssatz: Option

\* Angaben zu Motorleistung und Drehmoment werden vom Motorhersteller zur Verfügung gestellt und dienen ausschließlich als Vergleichswerte. Die Ist-Werte für Motorleistung und Drehmoment können niedriger ausfallen.

# LEBENSZYKLUSLÖSUNGEN

## PFLEGE ÜBER DIE GESAMTE LEBENSDAUER

Unser umfassendes Angebot an branchenführenden Serviceleistungen sorgt dafür, dass Ihre Aufsitzrasenmäher und Anbaugeräte so gut funktionieren wie an dem Tag, an dem sie das Werk verlassen haben.

Egal was passiert, wann es passiert oder wie alt oder neu Ihre Maschine ist – wir haben zukunftsweisende Lösungen entwickelt, die dafür sorgen, dass Ihrer Produktivität nichts im Wege steht.





## VORBEUGEN

### **PREMIUM-KOMPONENTEN UND PLANMÄSSIGE ROUTINEWARTUNGEN.**

Ihre Maschine ist äußerst langlebig. Darum lässt sie sich mit einigen grundlegenden vorbeugenden Maßnahmen ganz einfach in Schuss halten. Verwenden Sie nur für Ihre Maschine vorgesehene Premium-Originalteile, führen Sie regelmäßig planmäßige Routinewartungen durch und bereiten Sie Ihre Maschine mit einer von qualifizierten Technikern durchgeführten Winterinspektion auf die nächste Saison vor.



## AUFRÜSTEN

### **INSTALLATION VON LEISTUNGS- UND KOMFORTUPGRADES.**

Für mehr Leistung und Komfort: Finden Sie heraus, wie Sie in kürzerer Zeit mehr erreichen können, indem Sie die Komfortfunktionen Ihrer Maschine erweitern, ihre Leistung steigern und mit Anbaugeräten die Vielseitigkeit erhöhen.

## BEHEBEN

### **SCHNELLSTMÖGLICHE BEHEBUNG VON PROBLEMEN.**

Selbst in schwierigen Situationen sind Sie in den besten Händen – dank der ausgezeichneten Verfügbarkeit von Ersatzteilen aus dem Vertriebspartnerlager, unserer hervorragenden Infrastruktur in der Ersatzteillogistik und der kompetenten Techniker unserer Vertriebspartner, die nur mit modernsten, werkzeugelassenen Werkzeugen und Diagnosesystemen arbeiten.








Scannen Sie einfach den QR-Code, um die richtigen Anbaugeräte für Ihren Rasentraktor zu finden und zu kaufen.





# ANBAUGERÄTE UND ZUBEHÖR

VIELSEITIGKEIT IN JEDER JAHRESZEIT

Unsere Aufsitzrasenmäher sind echte Multitalente, die Sie mit Anbaugeräten wie einem Streuer oder Mehrzweckanhänger für Frühjahr und Herbst oder einem Schneeräumschild für den Winter schnell für den ganzjährigen Einsatz anpassen können.



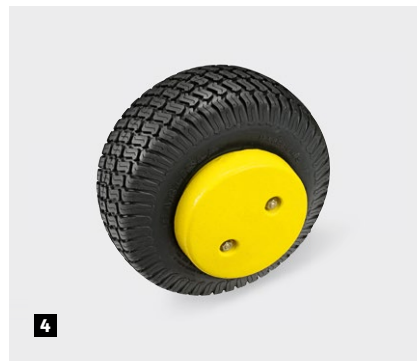
1



2



3



4



5

## MÄHEN

Beim Mähen dreht sich alles um den Schnitt. Unsere Präzisionsmäherwerke geben Ihnen die Gewissheit, dass Ihr Rasen stets sauber geschnitten und in perfekt gepflegtem Zustand ist. Was das Schnittgut angeht, haben Sie die Wahl: mulchen, auffangen oder seitlich auswerfen.

### 1+2 | OPTIONALES MULCHCONTROL™ SYSTEM

Wechseln Sie beliebig oft zwischen Seitenauswurf und Mulchen, indem Sie einfach einen Hebel umlegen.

Bei der Serie X940 kann MulchControl™ auch mit einem Hydraulikhebel am Sitz bedient werden (optional).

Mehr Informationen hierzu finden Sie auf Seite 24.

### 3 | MULCH-KIT

Serie X100

Die Mäherwerke der Serie X100 können ganz einfach auf Mulchfunktion umgestellt werden. Enthält einen Satz Mulchmesser und eine Mulchabdeckung für das Mäherwerkgehäuse.

## GEWICHTE

### 4 | RAD- UND KOFFERGEWICHTE

Serien X100, X300, X500, X900

Frontgewichte sind bei Mäheinsätzen in hügeligem Gelände mit Heck-Grasfangbehälter zu empfehlen. Auch schwere Heckanbaugeräte können Frontgewichte erforderlich machen. Heckgewichte optimieren die Traktion, insbesondere bei Arbeiten mit Fronträumschildern, Kehrbesen und Schneefräsen.

### 6 | DEFLEKTORBLECH HINTEN

X117R, X147R, X167R, X350R, X950R

Der Deflektor sorgt für eine gleichmäßige Verteilung des Schnittguts hinter dem Rasentraktor. Der Anbau erfolgt schnell und werkzeuglos anstelle des Grasfangbehälters.

## STREUER

### 5 | NACHLAUFSTREUER, 80 KG

Serien X100, X300, X500, X900

Dieser Behälter aus Polyethylen hat ein Fassungsvermögen von 100 l oder 80 kg. Er ist mit einer Autoflow-Vorrichtung ausgestattet, die bei einem Halt des Traktors die Materialverteilung stoppt, sowie mit geregelter Fließrichtung, womit das Streumuster so eingestellt werden kann, dass Gehwege, Fahrbahnen und Blumenbeete nicht bestreut werden. Der Behälter verfügt über einen langen Stahlgriff zum schnellen und einfachen Öffnen und Schließen. Rostfreie Befestigungsteile verhindern Korrosion im Behälter. Dazu besitzt er ein dicht geschlossenes, wartungsfreies Getriebe und schlauchlose Luftreifen mit geringem Rollwiderstand.



6



# SCHNITTGUTAUFNAHME

Unsere bewährten Grasfangbehälter lassen Schnittgut und Laub effizient verschwinden. Ihr ausgeklügeltes Design sorgt durch die tadellose Aufnahme für einen lupenreinen Rasen und bürgt für eine einfache Entleerung der Behälter.

Das Grasaufnahmesystem Power Flow™ besitzt für den leichten Anbau ein schwenkbares Rotorgebläse, das sich im Uhrzeigersinn dreht, um das Schnittgut kraftvoll in den Schacht zu befördern. Das Gebläse aus leichtem Polyethylen samt Gehäuse und der große Schachtdurchmesser garantieren eine zügige Beschickung der Behälter. Die Füllstandanzeige signalisiert dem Bediener rechtzeitig, dass die Behälter fast voll sind, und verhindert so, dass der Schacht verstopft.

## 1+2 | 230 L FASSENDEN GRASAUFNAHMESYSTEM

Serie 100	107 cm und 122 cm Edge™ Mähwerk
Z315E, Z320M, Z320R	107 cm Accel Deep™ Mähwerk optional in Verbindung mit MulchControl™
Z515E, Z530M	122 cm Accel Deep™ Mähwerk Power Flow™ Grasaufnahmesystem
Z545R	122 cm Hochleistungsmähwerk, Power Flow™ Grasaufnahmesystem



# GRASAUFNAHMESYSTEME

## 3 | 500 L FASSENDEN POWER FLOW™ GRASAUFNAHMESYSTEM

X584, X590	122 cm Accel Deep™ Mähwerk 137 cm Accel Deep™ Mähwerk
Serie X940	122 cm Accel Deep™ Mähwerk 54 HC (137 cm) 60 HC (152 cm)

## 250 L FASSENDEN GRASAUFNAHMESYSTEM

X350, X370	107 cm Accel Deep™ Mähwerk
Serie X940	122 cm Accel Deep™ Mähwerk 54 HC (137 cm) 60 HC (152 cm)

## 4 | 250 L FASSENDEN POWER FLOW™ GRASAUFNAHMESYSTEM

X380	122 cm Accel Deep™ Mähwerk 137 cm Accel Deep™ Mähwerk
X584, X590	122 cm Accel Deep™ Mähwerk 137 cm Accel Deep™ Mähwerk

# SCHNEERÄUMARBEITEN



## 1+2 | FRONTRÄUMSCHILD

Serie X100	117 cm breites Fronträumschild
Serie X300	122 cm breites Fronträumschild
Serie X500	122 cm breites Fronträumschild
Serie X900	137 cm breites Fronträumschild

Diese Fronträumschilder eignen sich hervorragend zum Schneeräumen und sonstigen Räumarbeiten in Fahrtrichtung, nach links oder rechts. Durch die gewölbte Konstruktion fasst das Schild mehr Räumgut, gleitet leichter über den Boden und reduziert so den Kraftaufwand.

## 3 | SCHNEEKETTEN (PAAR)

Serien X100, X300, X500, X900

Bei Arbeiten mit dem Fronträumschild oder der Schneefräse sind Schneeketten zu empfehlen.

## 4 | SCHNEEFRÄSE

Serie X900 120 cm Schnellanbausystem

Unsere Schneefräsen in erstklassiger Fertigungsqualität bürgen mit ihrer durch ein stabiles Gehäuse aus geschmiedetem Qualitätsstahl geschützten Schnecke und ihrer robusten zweistufigen Ausführung für zuverlässige Leistung und hohe Lebensdauer. Das praktische Schnellanbausystem erleichtert und beschleunigt den An- und Abbau. Die Schneefräse wird an der vorderen Anhängervorrichtung angebracht und mit Sicherungsbolzen befestigt.



# WERKZEUGE/BEFESTIGUNGEN



1

## 1 | RASENTRIMMERHALTER

Z515E, Z530M, Z545R

Der Haupthalter passt perfekt über den rechten Kotflügel und der sekundäre Halter kann mit Gummigurten sicher am Arm des Vorderrads befestigt werden. Nicht kompatibel mit einem vollständigen Materialaufsammelgerät.

## 2 | WERKZEUGKASTEN

Z515E, Z530M, Z545R

Der John Deere ZTrak™ Werkzeugkasten bietet praktischen Stauraum für kleine Handwerkzeuge und lässt sich für einen leichten Zugriff sicher an der Vorderseite des Rahmens befestigen.



2

## GARTENGERÄTEHALTER

Z515E, Z530M, Z545R

Nehmen Sie Gartengeräte wie Harken und Schaufeln mit auf die Maschine. Die Halterungen des Gartengerätehalters können auf beiden Seiten der hinteren Motorabdeckung montiert werden, sodass Sie bis zu zwei Gartengerätehalter anbringen können.

## 3 | WAGENHEBERSATZ VORN

Z515E, Z530M, Z545R

Der Wagenhebersatz ermöglicht einen einfachen Zugang zur Unterseite des Mähers für Wartungsarbeiten oder einen Messerwechsel auf dem Feld. Er enthält die nötigen Teile zur Montage des Wagenhebers an der Vorderseite des Mähers.



3

# TRANSPORT

Diese zwei Kippanhänger aus Stahl oder Polyethylen sind für den Transport von Schnittgut, Sand, Schutt, Gartenabfällen und Pflanzen ideal. Dank ihres großen Abkippwinkels lassen sie sich bequem und vollständig entleeren. Zusätzlich vereinfachen die glatten Innenseiten ohne Aussparungen und Schraubenköpfe seine vollständige Entleerung. Die versenkten Schraubenköpfe erleichtern das Entleeren mit Schaufeln. Die verstärkte Polyethylen-Ladefläche ist äußerst haltbar und widerstandsfähig gegen Korrosion und Stöße. Erhältlich in zwei Größen.



1



3



2



4

## 1 | MEHRZWECKANHÄNGER AUS FORMGEPRESSTEM POLYETHYLEN

X100, X300, X500, Serie X900	7P	160 l
X100, X300, X500, Serie X900	10P	240 l

## 2 | MEHRZWECKANHÄNGER AUS STAHL

X100, X300, X500 Serie X900	Anhänger 13	280 l
Serien X500, X900	Anhänger 18	420 l

## 3 | EASY CHANGE ÖLFILTERSYSTEM

X167

Ölwechsel leicht gemacht: einfach, sauber und das in nur 30 Sekunden.

## 4 | WARTUNGSSATZ

Serien X100, X300, X500, X900, Z300, Z500

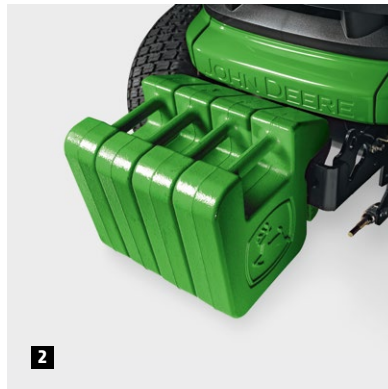
Das praktische Set enthält alles, was Sie zur fachgerechten Wartung laut Betriebsanleitung benötigen: Motoröl und -filter, Kraftstofffilter und -einsatz, Luftfilter-Schaumstoffeinsatz und Zündkerze/n für Benzinmotoren.



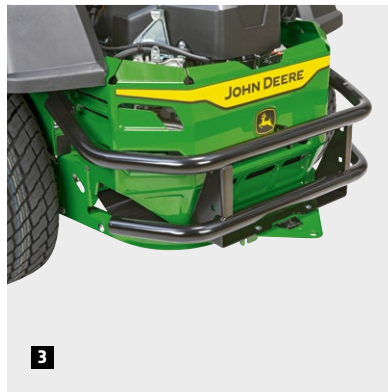
# STOSSSTANGEN / GEWICHTE / ANHÄNGEVORRICHTUNGEN



1



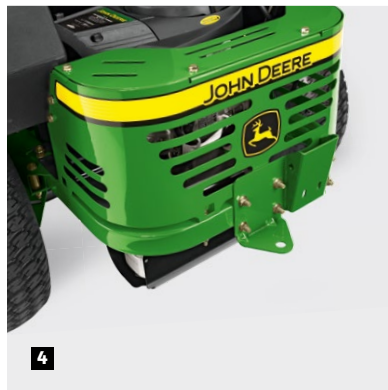
2



3



5



4



6

## 1 | VORDERE STOSSSTANGE

Serie X100                    Doppelter Bügel

Serie X300                    Einfacher Bügel

Mit diesem effizienten Frontschutz verleihen Sie Ihrem Rasentraktor einen schnittigen und sportlichen Look.

## 2 | „QUICK-TATCH“-GEWICHTE, 19 KG

Serien X100, X300, X500

Diese Gewichte aus Gusseisen sorgen für das nötige Gegengewicht beim Einsatz schwerer Anbaugeräte bzw. optimieren die Traktion und Stabilität der Maschine. Ggf. ist zusätzlich ein Gewichthalter zu bestellen.

## 3 | HINTERE STOSSSTANGE

Z315E, Z320M, Z320R: hintere Stoßstange inkl. Anhängervorrichtung, Z515E, Z530M, Z545R

Die Stoßstange zum Anschrauben an den Rahmen bietet Ihrem ZTrak™ Mäher optimalen heckseitigen Schutz.

## 4 | ANHÄNGEVORRICHTUNG HINTEN

Z315E, Z320M, Z320R: hintere Stoßstange inkl. Anhängervorrichtung, Z515E, Z530M, Z545R

Die Anhängervorrichtung mit solider Schraubbefestigung am Rahmen ist auf große Anhängelasten ausgelegt. Die Halterung für den Grasfangbehälter ist Bestandteil der hinteren Anhängervorrichtung.

## 5 | RAMMSCHUTZ

Serie X300, Serie X500

Der aus robustem Stahlrohr gefertigte Rammschutz ist für einen jahrelangen Einsatz ausgelegt. Er unterstreicht das moderne Erscheinungsbild des Rasentraktors und schützt vor Beschädigungen im Frontbereich.

## 6 | FUSSRASTE UND GUMMI-FUSSMATTE

Serie Z300, Serie Z500  
(serienmäßig beim Z345R und Z545R)

Zur Erhöhung des Sitzkomforts.







# TECHNISCHE DATEN

## JOHN DEERE AUFSITZ-RASENPFLEGEMASCHINEN

Möchten Sie es genauer wissen und sich mit den technischen Details vertraut machen? Hier sehen Sie die technischen Daten aller Modelle für einen einfachen Vergleich.



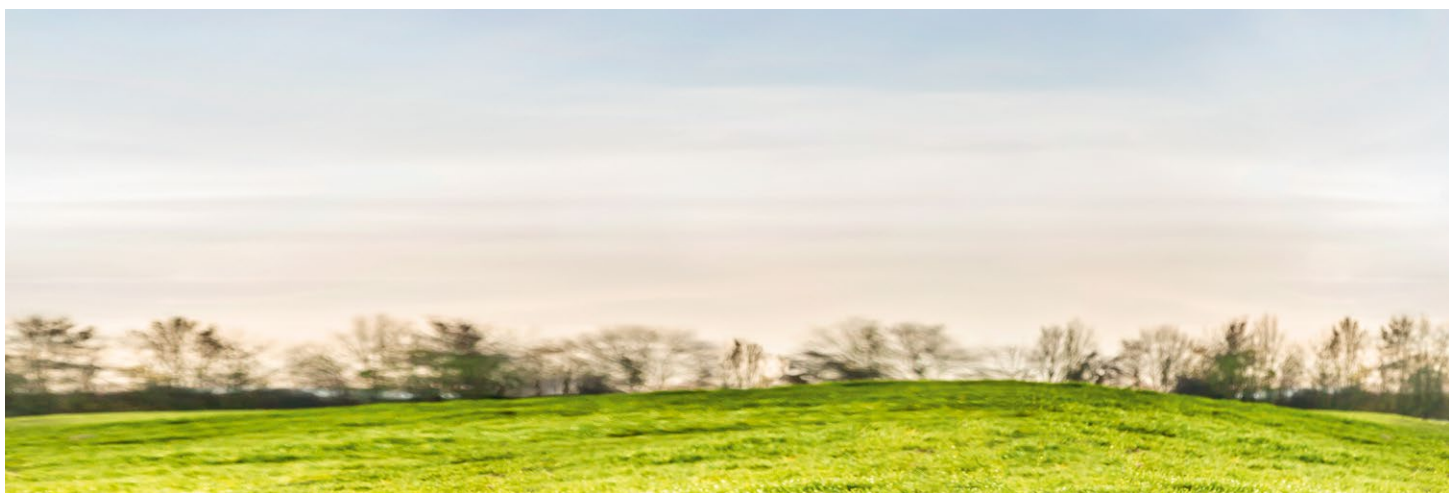


## SERIE X100

	X107	X127	X167	X117R	X147R	X167R
<b>MOTOR</b>						
Bauart	Benzin	Benzin	Benzin	Benzin	Benzin	Benzin
CE-Nennleistung und Drehzahl, kW (PS)* bei 3.200 1/min	11,11 (14,9)	12,36 (16,9) bei 3.050 1/min	15,00 (20,1) bei 3.350 1/min	10,84 (14,5) bei 3.100 1/min	12,36 (16,9) bei 3.050 1/min	12,36 (16,9) bei 3.050 1/min
Hubraum, cm <sup>3</sup>	500	656	724	500	656	656
Zylinder	1, OHV	2 Zylinder-V-Motor, OHV	2 Zylinder-V-Motor, OHV	1, OHV	2 Zylinder-V-Motor, OHV	2 Zylinder-V-Motor, OHV
Tankvolumen, Liter	9,1	9,1	9,1	7,5	7,5	7,5
<b>GETRIEBE</b>						
Bauart	Hydrostatisch	Hydrostatisch	Hydrostatisch	Hydrostatisch	Hydrostatisch	Hydrostatisch
Antriebsystem	Nebeneinander liegende Gaspedale, Zweiradantrieb	Nebeneinander liegende Gaspedale, Zweiradantrieb	Nebeneinander liegende Gaspedale, Zweiradantrieb	Nebeneinander liegende Gaspedale, Zweiradantrieb	Nebeneinander liegende Gaspedale, Zweiradantrieb	Nebeneinander liegende Gaspedale, Zweiradantrieb
Geschwindigkeitsfixierung	Nein	Ja	Ja	Nein	Nein	Nein
Geschwindigkeit vorwärts/ rückwärts, km/h	8,9 / 4,8	8,9 / 4,8	8,9 / 4,8	8,9 / 3,2	8,9 / 3,2	8,9 / 3,2
<b>LENKUNG</b>						
Bauart	Zweiradlenkung	Zweiradlenkung	Zweiradlenkung	Zweiradlenkung	Zweiradlenkung	Zweiradlenkung
Ungeschnittener Radius, cm	63,5	63,5	50,8	68,6	68,6	71,1
<b>MÄHWERK-OPTIONEN</b>						
92 cm mit Heckauswurf				■	■	
107 cm Edge™ Mulchmähwerk						
107 cm Edge™ Mähwerk	■	■				
107 cm Accel Deep™ Mähwerk						
107 cm mit Heckauswurf						■
122 cm Edge™ Mähwerk			■			
122 cm Accel Deep™ Mähwerk						
137 cm Accel Deep™ Mähwerk						
Mulchaurüstung	Leitblech zum Umrüsten auf Mulchen (optional) Mulch-Kit (optional)	Leitblech zum Umrüsten auf Mulchen (serienmäßig) Mulch-Kit (optional)	Leitblech zum Umrüsten auf Mulchen (serienmäßig) Mulch-Kit (optional)	Optional	Optional	Optional
Schnitthöhe, mm	25–100	25–101	25–101	25–90	25–90	25–100
Mähwerk-Hubvorrichtung	Manuell	Manuell	Manuell	Manuell	Manuell	Manuell
Mähwerkzuschaltung	Mechanisch	Mechanisch	Elektrisch	Mechanisch	Elektrisch	Elektrisch
<b>GRASAUFNAHMESYSTEM</b>						
Serienmäßig/Optional	Optional	Optional	Optional	Standard	Standard	Standard
Fassungsvermögen, l	230	230	230	300	300	300
<b>SITZTYP</b>						
	Standard	Sitz mit offener Rückenlehne	Sitz mit offener Rückenlehne	Standard	Standardsitz mit hoher Rückenlehne	Standardsitz mit hoher Rückenlehne
<b>REIFEN</b>						
Größe vorn	15 × 6 – 6	15 × 6 – 6	16 × 6,5 – 8	15 × 6 – 6	15 × 6 – 6	15 × 6 – 6
Größe hinten	20 × 8 – 8	20 × 8 – 8	22 × 9,5 – 12	18 × 18,5 – 8	18 × 8,5 – 8	18 × 8,5 – 8
<b>ABMESSUNGEN</b>						
Höhe (inkl. Sitz), cm	102	112	114	102	102	102
Gesamtlänge, cm	177	177	192	242	242	253
Breite, cm	118	118	131	96	96	111
Gewicht (ca.), kg	193	205	228	234	239	246

■ Serienmäßig □ Optional

\* Angaben zu Motorleistung und Drehmoment werden vom Motorhersteller zur Verfügung gestellt und dienen ausschließlich als Vergleichswerte. Die Ist-Werte für Motorleistung und Drehmoment können niedriger ausfallen.





## SERIE X300

	X350	X350R	X370	X380
<b>MOTOR</b>				
Bauart	Benzin	Benzin	Benzin	Benzin
CE-Nennleistung und Drehzahl, kW (PS)*	13,7 (18,4) bei 3.100 1/min	13,7 (18,4) bei 3.100 1/min	13,7 (18,4) bei 3.100 1/min	14,7 (19,7) bei 3.300 1/min
Hubraum, cm <sup>3</sup>	726	726	726	726
Zylinder	2 Zylinder-V-Motor, OHV	2 Zylinder-V-Motor, OHV	2 Zylinder-V-Motor, OHV	2 Zylinder-V-Motor, OHV
Tankvolumen, Liter	13,2	13,2	13,2	13,2
<b>GETRIEBE</b>				
Bauart	Hydrostatisch	Hydrostatisch	Hydrostatisch	Hydrostatisch
Antriebssystem	Twin Touch™ Gaspedale, Zweiradantrieb	Twin Touch™ Gaspedale, Zweiradantrieb	Twin Touch™ Gaspedale, Zweiradantrieb	Twin Touch™ Gaspedale, Zweiradantrieb
Geschwindigkeitsfixierung	Ja	Ja	Ja	Ja
Geschwindigkeit vorwärts/rückwärts, km/h	8,9 / 6,4	8,5 / 6,4	8,9 / 6,4	10,0 / 5,6
<b>LENKUNG</b>				
Bauart	Zweiradlenkung	Zweiradlenkung	Hydraulische Zweirad-Servolenkung	Zweiradlenkung
Ungeschnittener Radius, cm	66 (107 cm Accel Deep™)	58,4 rechte Seite / 77,1 linke Seite	76 (107 cm Accel Deep™)	53,3 (122 cm Accel Deep™)
<b>MÄHWERK-OPTIONEN</b>				
92 cm mit Heckauswurf				
107 cm Edge™ Mulchmäherwerk	<input type="checkbox"/>		<input type="checkbox"/>	
107 cm Edge™ Mähwerk				
107 cm Accel Deep™ Mähwerk	<input type="checkbox"/>		<input type="checkbox"/>	
107 cm mit Heckauswurf		■		
122 cm Edge™ Mähwerk				
122 cm Accel Deep™ Mähwerk				<input type="checkbox"/>
137 cm Accel Deep™ Mähwerk				<input type="checkbox"/>
Mulchaurüstung	Serienmäßig bei 107 cm Accel Deep™	Serienmäßig (nur Mulchstopfen)	Serienmäßig bei 107 cm Accel Deep™	Optional
Schnitthöhe, mm	25–102	25–102	25–102	25–102
Mähwerk-Hubvorrichtung	Fußpedal	Fußpedal	Hydraulisch	Fußpedal
Mähwerkzuschaltung	Elektrisch	Elektrisch	Elektrisch	Elektrisch
<b>GRASAUFNAHMESYSTEM</b>				
Serienmäßig/Optional	Optional nur mit 107 cm Accel Deep™ Mähwerk	Standard	Optional nur mit 107 cm Accel Deep™ Mähwerk	Optional nur mit 122 cm oder 137 cm Accel Deep™ Mähwerk
Fassungsvermögen, l	250	270	250	250
<b>SITZTYP / HÖHE DER RÜCKENLEHNE</b>				
	Komfortsitz, 38 cm	Komfortsitz, 38 cm	Komfortsitz mit hoher Rückenlehne, 46 cm	Komfortsitz mit hoher Rückenlehne, 46 cm
<b>REIFEN</b>				
Größe vorn	15 × 6 – 6	15 × 6 – 6	15 × 6 – 6	15 × 6,5 – 8
Größe hinten	20 × 10 – 8	20 × 10 – 8	20 × 10 – 8	22 × 11 – 10
<b>ABMESSUNGEN</b>				
Höhe (inkl. Sitz), cm	117,1	117,1	124,4	124,4
Gesamtlänge, cm	181,7	246,8	181,7	183,6
Breite, cm (Übergangsschacht oben)	112 (107 cm Edge™ Mulchmäherwerk)	111,3	130 (107 cm Accel Deep™ Mähwerk)	133,5 (122 cm Accel Deep™ Mähwerk)
Gewicht (ca.), kg	255 (107 cm Edge™ Mulchmäherwerk)	306	269 (107 cm Accel Deep™)	301 (122 cm Accel Deep™)

■ Serienmäßig □ Optional

\* Angaben zu Motorleistung und Drehmoment werden vom Motorhersteller zur Verfügung gestellt und dienen ausschließlich als Vergleichswerte. Die Ist-Werte für Motorleistung und Drehmoment können niedriger ausfallen.



## SERIE X500

	X584	X590
<b>MOTOR</b>		
Bauart	Benzin	Benzin
CE-Nennleistung und Drehzahl, kW (PS)*	15,1 (21,2) bei 3.350 1/min	16,6 (22,3) bei 3.250 1/min
Hubraum, cm <sup>3</sup>	726	726
Zylinder	2 Zylinder-V-Motor	2 Zylinder-V-Motor
Tankvolumen, Liter	16,8	16,8
<b>GETRIEBE</b>		
Bauart	Hydrostatisch	Hydrostatisch
Antriebssystem	Twin Touch™ Gaspedale, Zweiradantrieb	Twin Touch™ Gaspedale, Zweiradantrieb
Geschwindigkeitsfixierung	Ja	Ja
Geschwindigkeit vorwärts/rückwärts, km/h	11,6 / 8,4	11,6 / 8,4
<b>LENKUNG</b>		
Bauart	Hydraulische Vierrad-Servolenkung	Zweiradlenkung
Ungeschnittener Radius, cm	38,1 (122 cm Accel Deep™ Mähwerk)	68,6 (122 cm Accel Deep™ Mähwerk)
<b>MÄHWERK-OPTIONEN</b>		
107 cm Accel Deep™ Mähwerk		
122 cm Accel Deep™ Mähwerk	<input type="checkbox"/>	<input type="checkbox"/>
122 cm Hochleistungsmähwerk		
137 cm Accel Deep™ Mähwerk	<input type="checkbox"/>	<input type="checkbox"/>
Mulchaurüstung	Optional	Optional
Schnitthöhe, mm	25 – 102	25 – 102
Mähwerk-Hubvorrichtung	Hydraulisch	Hydraulisch
Mähwerkzuschaltung	Elektrisch	Elektrisch
<b>GRASAUFNAHMESYSTEM</b>		
Serienmäßig/Optional	Optional	Optional
Fassungsvermögen, l	250 bzw. 500	250 bzw. 500
<b>SITZTYP</b>		
	Komfortsitz mit hoher Rückenlehne	Komfortsitz mit hoher Rückenlehne
Höhe der Rückenlehne	53 cm	53 cm
Armlehne	Optional	Optional
<b>REIFEN</b>		
Vorn	16 × 6,5 – 8	16 × 6,5 – 8
Hinterreifen	24 × 9,5 – 12	24 × 12 – 12
<b>ABMESSUNGEN</b>		
Höhe (inkl. Sitz), cm	133,8	133,8
Gesamtlänge, cm	197,2	196,6
Breite, cm – inkl. Mähwerk (Übergangsschacht oben)	133,5 (122 cm Accel Deep™ Mähwerk)	133,5 (122 cm Accel Deep™ Mähwerk)
Gewicht (ca.), kg	396	381

■ Serienmäßig □ Optional

\* Angaben zu Motorleistung und Drehmoment werden vom Motorhersteller zur Verfügung gestellt und dienen ausschließlich als Vergleichswerte. Die Ist-Werte für Motorleistung und Drehmoment können niedriger ausfallen.







## SERIE Z300

	Z315E	Z320M	Z320R
<b>MOTOR</b>			
Bauart	Benzin	Benzin	Benzin
CE-Nennleistung und Drehzahl, kW (PS)*	12,1 (16,2) bei 3.000 1/min	12,7 (17,0) bei 3.000 1/min	12,7 (17,0) bei 3.000 1/min
Hubraum, cm <sup>3</sup>	656	726	726
Zylinder	2 Zylinder-V-Motor	2 Zylinder-V-Motor	2 Zylinder-V-Motor
Tankvolumen, Liter	11,36	11,36	11,36
<b>GETRIEBE</b>			
Bauart	Hydrostatisch	Hydrostatisch	Hydrostatisch
Antriebssystem	Zwei Hebel für Geschwindigkeits- und Fahrtrichtungssteuerung, Zweiradantrieb	Zwei Hebel für Geschwindigkeits- und Fahrtrichtungssteuerung, Zweiradantrieb	Zwei Hebel für Geschwindigkeits- und Fahrtrichtungssteuerung, Zweiradantrieb
Geschwindigkeitsfixierung	Nein	Nein	Nein
Geschwindigkeit vorwärts/rückwärts, km/h	10,5 / 6,5	10,5 / 6,5	10,5 / 6,5
<b>LENKUNG</b>			
Bauart	Null-Wenderadius	Null-Wenderadius	Null-Wenderadius
Ungeschrittener Radius, cm	Null-Wenderadius-Mäher	Null-Wenderadius-Mäher	Null-Wenderadius-Mäher
<b>MÄHWERK-OPTIONEN</b>			
107 cm Accel Deep™ Mähwerk	■	■	■
122 cm Accel Deep™ Mähwerk			
122 cm Hochleistungsmähwerk			
Mulchzurüstung	Optional (MulchControl)	Optional (MulchControl)	Optional (MulchControl)
Schnitthöhe, mm	31,75 – 114,3, 14 Stufen mit je 6 mm	31,75 – 114,3, 14 Stufen mit je 6 mm	31,75 – 114,3, 14 Stufen mit je 6 mm
Mähwerk-Hubvorrichtung	Manuell – Fußpedal	Manuell – Fußpedal	Manuell – Fußpedal
Mähwerkzuschaltung	Elektrisch	Elektrisch	Elektrisch
<b>GRASAUFNAHMESYSTEM</b>			
Serienmäßig/Optional	Optional – Schnitt und Auswurf	Optional – Schnitt und Auswurf	Optional – Schnitt und Auswurf
Fassungsvermögen, l	230	230	230
<b>SITZTYP</b>			
Höhe Rückenlehne, cm	Mittelhohe Rückenlehne	Hohe Rückenlehne	Hohe Rückenlehne
Armlehne	45,7	50,8 cm	50,8 cm
	Optional	Optional	Standard
<b>REIFEN</b>			
Vorderräder	11 × 6,0 – 5	11 × 6,0 – 5	11 × 6,0 – 5
Hinterreifen	18 × 8,5 – 8	18 × 8,5 – 8	22 × 10,00 – 8
<b>ABMESSUNGEN</b>			
Höhe (inkl. Sitz), cm	105,6	110	112,3
Gesamtlänge, cm	191,5	197,5	197,5
Breite, cm – inkl. Mähwerk	128	128	128
Gewicht (ca.), kg – inkl. Mähwerk und Flüssigkeiten	254	257	262

■ Serienmäßig □ Optional

\* Angaben zu Motorleistung und Drehmoment werden vom Motorhersteller zur Verfügung gestellt und dienen ausschließlich als Vergleichswerte. Die Ist-Werte für Motorleistung und Drehmoment können niedriger ausfallen.

## SERIE Z500

	Z515E	Z530M	Z545R
<b>MOTOR</b>			
Bauart	Benzin	Benzin	Benzin
CE-Nennleistung und Drehzahl, kW (PS)*	13,4 (18,0) bei 3.350 1/min	16,1 (21,6) bei 3.350 1/min	15,3 (20,5) bei 3.250 1/min
Hubraum, cm <sup>3</sup>	656	726	724
Zylinder	2 Zylinder-V-Motor	2 Zylinder-V-Motor	2 Zylinder-V-Motor
Tankvolumen, Liter	17	17	17
<b>GETRIEBE</b>			
Bauart	Hydrostatisch	Hydrostatisch	Hydrostatisch
Antriebssystem	Zwei Hebel für Geschwindigkeits- und Fahrtrichtungskontrolle, Zweiradantrieb	Zwei Hebel für Geschwindigkeits- und Fahrtrichtungskontrolle, Zweiradantrieb	Zwei Premium-Hebel für Geschwindigkeits- und Fahrtrichtungskontrolle, Zweiradantrieb
Geschwindigkeitsfixierung	Nein	Nein	Nein
Geschwindigkeit vorwärts/rückwärts, km/h	12,9 / 6,4	12,9 / 6,4	14,5 / 7,2
<b>LENKUNG</b>			
Bauart	Null-Wenderadius	Null-Wenderadius	Null-Wenderadius
Ungeschnittener Radius, cm	Null-Wenderadius-Mäher	Null-Wenderadius-Mäher	Null-Wenderadius-Mäher
<b>MÄHWERK-OPTIONEN</b>			
107 cm Accel Deep™ Mähwerk			
122 cm Accel Deep™ Mähwerk	■	■	
122 cm Hochleistungsmähwerk			■
Mulchaurüstung	Optional (MulchControl)	Optional (MulchControl)	Optional (Mulch-Kit)
Schnitthöhe, mm	25 – 102, Stufen 6 mm	25 – 102, Stufen 6 mm	25 – 102, Stufen 6 mm
Mähwerk-Hubvorrichtung	Fußpedal	Fußpedal	Fußpedal
Mähwerkzuschaltung	Elektrisch	Elektrisch	Elektrisch
<b>GRASAUFNAHMESYSTEM</b>			
Serienmäßig/Optional	Optional – Power Flow	Optional – Power Flow	Optional – Power Flow
Fassungsvermögen, l	230	230	230
<b>SITZTYP</b>			
	Mittelhohe Rückenlehne	Hohe Rückenlehne / ComfortGlide™	Extrahohe Rückenlehne / ComfortGlide™
Höhe der Rückenlehne, cm	45,7 cm, mittelhohe Rückenlehne	50,8 cm	57,1 cm
Armlehne	Ja	Ja	Ja
<b>REIFEN</b>			
Vorderräder	13 × 6,5 – 6	13 × 6,5 – 6	13 × 6,5 – 6
Hinterreifen	22 × 9,5 – 10	22 × 9,5 – 10	23 × 10,5 – 12
<b>ABMESSUNGEN</b>			
Höhe (inkl. Sitz), cm – Überschlagschutz unten	121	121	122,8
Höhe (inkl. Sitz), cm – Überschlagschutz oben	178	178	179,6
Gesamtlänge, cm	195,3	195,3	208
Breite, cm – inkl. Mähwerk	158,7	158,7	158,7
Gewicht (ca.), kg	351	353	379

■ Serienmäßig □ Optional

\* Angaben zu Motorleistung und Drehmoment werden vom Motorhersteller zur Verfügung gestellt und dienen ausschließlich als Vergleichswerte. Die Ist-Werte für Motorleistung und Drehmoment können niedriger ausfallen.







## SERIE Z700

Z740R	
<b>MOTOR</b>	
Bauart	Benzin
CE-Nennleistung und Drehzahl, kW (PS)*	16,2 (21,7) bei 3.100 1/min
Hubraum, cm <sup>3</sup>	726
Zylinder	2-Zylinder-V-Motor – OHV
Tankvolumen, Liter	30,2
<b>GETRIEBE</b>	
Bauart	Hydrostatisch
Antriebssystem	Premium-Doppelhebel
Geschwindigkeitsfixierung	Nein
Geschwindigkeit vorwärts/rückwärts, km/h	13,7 / 6,3
<b>LENKUNG</b>	
Bauart	Null-Wenderadius
Ungeschnittener Radius, cm	Null-Wenderadius-Mäher
<b>MÄHWERK-OPTIONEN</b>	
107 cm Accel Deep™ Mähwerk	
122 cm Accel Deep™ Mähwerk	
122 cm Hochleistungsmähwerk	
137 cm Accel Deep™ Mähwerk	
122 cm PRO-Hochleistungsmähwerk	■
137 cm PRO-Hochleistungsmähwerk	■
Mulchaurüstung	
Schnitthöhe, mm	38 – 127
Mähwerk-Hubvorrichtung	Fußpedal
Mähwerkzuschaltung	Elektrisch
<b>GRASAUFNAHMESYSTEM</b>	
Serienmäßig/Optional	
Fassungsvermögen, l	
<b>SITZTYP</b>	
Hohe Rückenlehne mit verstellbaren Armlehnen und ComfortGlide™ Federung, mechanisch, an Gewicht anpassbar	
Höhe der Rückenlehne, cm	61 cm
Armlehne	Ja
<b>REIFEN</b>	
Vorderräder	13 × 6,5-6, pannensicher
Hinterreifen	24 × 9,5-12 (122 cm Mähwerke) 24 × 12-12 (137 cm Mähwerke)
<b>ABMESSUNGEN</b>	
Höhe (inkl. Sitz), cm – Überschlagschutz oben	182
Gesamtlänge, cm	208
Breite, cm – inkl. Mähwerk	48 HC-Mähwerk (122 cm): 158 54 HC-Mähwerk (137 cm): 173
Gewicht (ca.), kg	48 HC-Mähwerk (122 cm): 486 54 HD-Mähwerk (137 cm): Standardreifen: 508 54 HD-Mähwerk (137 cm): Tweel: 508

■ Serienmäßig □ Optional

\* Angaben zu Motorleistung und Drehmoment werden vom Motorhersteller zur Verfügung gestellt und dienen ausschließlich als Vergleichswerte. Die Ist-Werte für Motorleistung und Drehmoment können niedriger ausfallen.

**SERIE X900**

	<b>X940</b>	<b>X948</b>
<b>MOTOR</b>		
Bauart	Diesel	Diesel
Motor-Nennleistung kW (PS)*, brutto SAE J1995	18 (24,5) bei 3.400 1/min	18 (24,5) bei 3.400 1/min
Hubraum, cm <sup>3</sup>	903	903
Zylinder	3, gusseiserne Laubbuchsen	3, gusseiserne Laubbuchsen
Einspritzung	indirekt	indirekt
Tankvolumen, l	19,7	19,7
<b>MASCHINE</b>		
Fahrantrieb	Hydrostatisch	Hydrostatisch
Antriebssystem	Twin Touch™ Pedale, Zweiradantrieb, Zweiradlenkung	Twin Touch™ Pedale, Vierradantrieb, Zweiradlenkung
Höchstgeschwindigkeit vorwärts, km/h	13,7	13,7
Höchstgeschwindigkeit rückwärts, km/h	9,7	9,7
Geschwindigkeitsfixierung	Standard	Standard
Differenzialsperre	Standard	Standard
Bremsen	Innenliegende Nassscheibenbremsen; handbetätigte Feststellbremse; dynamisches Bremsen	Innenliegende Nassscheibenbremsen; handbetätigte Feststellbremse; dynamisches Bremsen
<b>HYDRAULIK</b>		
Zusatzsteuergeräte (SCVs)	2 doppelwirkende SCVs	2 doppelwirkende SCVs
Durchsatz, l/min	21,6	21,6
<b>MÄHWERKE</b>		
Verfügbare Breiten / Typ, cm	122 / 137 / 152	122 / 137 / 152
Mähwerk-Konstruktion	Geschmiedeter Stahl – 137/152 Überfahrkonstruktion	Geschmiedeter Stahl – 137/152 Überfahrkonstruktion
Mähwerkzuschaltung	Elektro-hydraulisch	Elektro-hydraulisch
Mähwerkantrieb	Welle – 137/152 AutoConnect™ (optional)	Welle – 137/152 AutoConnect™ (optional)
Anheben/Absenken des Mähwerks	Hydraulisch	Hydraulisch
Schnitthöhenbereich / Stufe, cm	2,5 – 13,3 / 0,6	2,5 – 13,3 / 0,6
Anzahl Messer	3	3
Voreinstellung der Schnitthöhe	Von der Fahrerplattform aus – serienmäßig	Von der Fahrerplattform aus – serienmäßig
<b>GRASFANGBEHÄLTER (optional)</b>		
Bauart	3-Kammer-Grasfangbehälter	3-Kammer-Grasfangbehälter
Fassungsvermögen, l	500	500
Max. Hubhöhe, cm	–	–
Füllstandanzeige	–	–
<b>FAHRERPLATTFORM</b>		
Standard	2-teiliger Profi-Komfortsitz (Höhe Rückenlehne 53,3 cm), Federung, optionale Armlehne, Gleitschiene mit 14 Positionen (14,8 cm)	2-teiliger Profi-Komfortsitz (Höhe Rückenlehne 53,3 cm), Federung, optionale Armlehne, Gleitschiene mit 14 Positionen (14,8 cm)
Optional	Standardsitz oder luftgefederter Sitz	Standardsitz oder luftgefederter Sitz
<b>ABMESSUNGEN</b>		
Länge, cm	191	191
Höhe ohne Kabine, Überschlagschutz oben, cm	198	198
Höhe mit Kabine, cm	189	189
Gewicht ohne Kraftstoff und Mähwerk, kg	472	513
Breite ohne Mähwerk, cm	119	119
Bodenfreiheit, cm	18	18
Vorderreifen	18 × 8,50-8	18 × 8,50-10
Hinterreifen	26 × 12,00-12	26 × 12,00-12
<b>SICHERHEIT</b>	Option zum Betreiben von Anbaugeräten während der Rückwärtsfahrt (RIO)	Option zum Betreiben von Anbaugeräten während der Rückwärtsfahrt (RIO)



X949		X950R	
Diesel	Diesel	Diesel	Diesel
18 (24,5) bei 3.400 1/min	18,5 (25,2) bei 3.200 1/min	18,5 (25,2) bei 3.200 1/min	18,5 (25,2) bei 3.200 1/min
903	1.116	1.116	1.116
3, gusseiserne Laufbuchsen	3, gusseiserne Laufbuchsen	3, gusseiserne Laufbuchsen	3, gusseiserne Laufbuchsen
indirekt	indirekt	indirekt	indirekt
19,7	20,4	20,4	20,4
Hydrostatisch	Hydrostatisch	Hydrostatisch	Hydrostatisch
Twin Touch™ Pedale, Vierradantrieb, Vierradlenkung	Twin Touch™ Pedale, Zweiradantrieb, Zweiradlenkung	Twin Touch™ Pedale, Zweiradantrieb, Zweiradlenkung	Twin Touch™ Pedale, Zweiradantrieb, Zweiradlenkung
13,7	14,5	14,5	14,5
9,7	9,7	9,7	9,7
Standard	Standard	Standard	Standard
Standard	Serienmäßige, hydraulische Traktionsunterstützung	Serienmäßige, hydraulische Traktionsunterstützung	Serienmäßige, hydraulische Traktionsunterstützung
Innenliegende Nassscheibenbremsen; handbetätigte Feststellbremse; dynamisches Bremsen	Innenliegende Nassscheibenbremsen; handbetätigte Feststellbremse; dynamisches Bremsen	Innenliegende Nassscheibenbremsen; handbetätigte Feststellbremse; dynamisches Bremsen	Innenliegende Nassscheibenbremsen; handbetätigte Feststellbremse; dynamisches Bremsen
2 doppelwirkende SCVs	Multifunktionshebel	Multifunktionshebel	Multifunktionshebel
21,6	20,9	20,9	20,9
122 / 137 / 152	122 / 137	122 / 137	122 / 137
Geschmiedeter Stahl – 137/152 Überfahrkonstruktion	Geschmiedeter Stahl	Geschmiedeter Stahl	Geschmiedeter Stahl
Elektro-hydraulisch	Elektrische Kupplung	Elektrische Kupplung	Elektrische Kupplung
Welle – 137/152 AutoConnect™ (optional)	Welle	Welle	Welle
Hydraulisch	Hydraulisch	Hydraulisch	Hydraulisch
2,5 – 13,3 / 0,6	2,5 – 11,2 / 0,6	2,5 – 11,2 / 0,6	2,5 – 11,2 / 0,6
3	2	2	2
Von der Fahrerplattform aus – serienmäßig	Von der Fahrerplattform aus – serienmäßig	Von der Fahrerplattform aus – serienmäßig	Von der Fahrerplattform aus – serienmäßig
3-Kammer-Grasfangbehälter	Boden- oder Hochentleerung optional	Boden- oder Hochentleerung optional	Boden- oder Hochentleerung optional
500	Bodenentleerung: 570; Hochentleerung: 650*	Bodenentleerung: 570; Hochentleerung: 650*	Bodenentleerung: 570; Hochentleerung: 650*
–	Hochentleerung: 203,7	Hochentleerung: 203,7	Hochentleerung: 203,7
–	Echtzeit-Ultraschall-Füllstanderkennung	Echtzeit-Ultraschall-Füllstanderkennung	Echtzeit-Ultraschall-Füllstanderkennung
2-teiliger Profi-Komfortsitz (Höhe Rückenlehne 53,3 cm), Federung, optionale Armlehne, Gleitschiene mit 14 Positionen (14,8 cm)	2-teiliger Profi-Komfortsitz (Höhe Rückenlehne 53,3 cm), Federung, optionale Armlehne	2-teiliger Profi-Komfortsitz (Höhe Rückenlehne 53,3 cm), Federung, optionale Armlehne	2-teiliger Profi-Komfortsitz (Höhe Rückenlehne 53,3 cm), Federung, optionale Armlehne
Standardsitz oder luftgefederter Sitz	Standardsitz oder luftgefederter Sitz	Standardsitz oder luftgefederter Sitz	Standardsitz oder luftgefederter Sitz
191	Bodenentleerung: 338 Hochentleerung: 345	Bodenentleerung: 338 Hochentleerung: 345	Bodenentleerung: 338 Hochentleerung: 345
198	208	208	208
189	194	194	194
550	Bodenentleerung: 822 Hochentleerung: 1.014 – inkl. Grasfangbehälter	Bodenentleerung: 822 Hochentleerung: 1.014 – inkl. Grasfangbehälter	Bodenentleerung: 822 Hochentleerung: 1.014 – inkl. Grasfangbehälter
122	118	118	118
18	14,5	14,5	14,5
18 × 8,50-10	18 × 8,5 – 8	18 × 8,5 – 8	18 × 8,5 – 8
26 × 12,00-12	26 × 12 – 12	26 × 12 – 12	26 × 12 – 12
Option zum Betreiben von Anbaugeräten während der Rückwärtsfahrt (RIO)	Option zum Betreiben von Anbaugeräten während der Rückwärtsfahrt (RIO)	Option zum Betreiben von Anbaugeräten während der Rückwärtsfahrt (RIO)	Option zum Betreiben von Anbaugeräten während der Rückwärtsfahrt (RIO)

# SCHNELL VOR ORT SEIN UND DIE ARBEIT SCHAFFEN

OB HOCHBELASTBARES ARBEITSFAHRZEUG ODER  
SPORTLICHER GELÄNDEWAGEN: FÜR JEDEN  
ANWENDUNGSBEREICH GIBT ES EINEN GATOR™.



Dieser Prospekt steht weltweit zur Verfügung. Allgemeine Informationen, Abbildungen und Beschreibungen gelten überall. Manche Abbildungen und Texte über Finanzierung, Kredite, Versicherungen, Produktoptionen und Zubehör enthalten Informationen, die nicht in allen Regionen erhältlich sind. Sprechen Sie mit Ihrem Vertriebspartner über Einzelheiten. John Deere behält sich das Recht vor, technische Daten und Konstruktionen, die in diesem Prospekt enthalten sind, ohne vorherige Ankündigung zu ändern. Das Grün-Gelb Farbschema, das Logo eines springenden Hirschen und die JOHN DEERE Wortmarke sind Marken der Deere & Company.