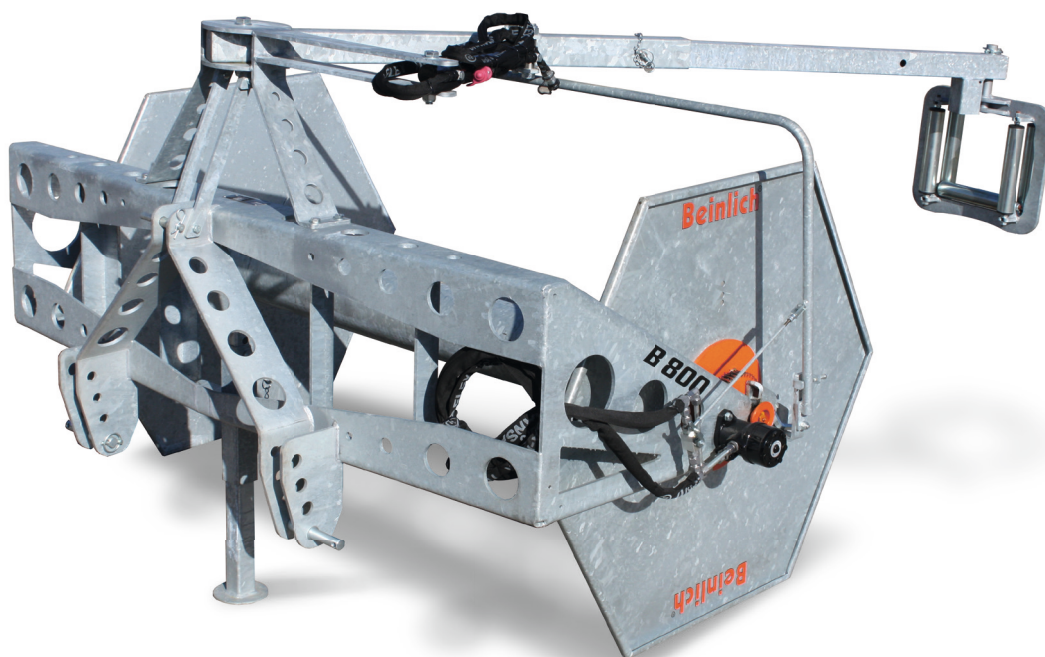


SCHLAUCHHASPEL

WIR RUNDEN FÜR SIE UNSER ANGEBOT AB UND MACHEN SIE RUNDUM ZUFRIEDEN.

Zeit ist bekanntlich Geld. Damit Sie am Ende beides sparen und noch einfacher arbeiten können, ermöglichen wir mit unseren **Schlauchhaspeln** die **schnelle und problemlose Auslegung und Aufwicklung** unserer Flachschräuche: Selbstverständlich geeignet für **alle** gewünschten **Schlauchlängen**, mit vielen **Ergänzungsmöglichkeiten** und in gewohnter **Beinlich-Qualität**.



MAXIMALE LÄNGE FLACHSCHLAUCH

	Ø 90 mm	Ø 102 mm	Ø 127 mm
B 600	600 m	500 m	300 m
B 800	800 m	700 m	400 m

Artikel Nr. 200 050 001

SCHLAUCHHASPEL B 600

zum schnellen und einfachen Verlegen und Aufrollen von Flachschräuchen mit einer Länge von bis zu 600 Metern*.

Artikel Nr. 200 050 050

SCHLAUCHHASPEL B 800

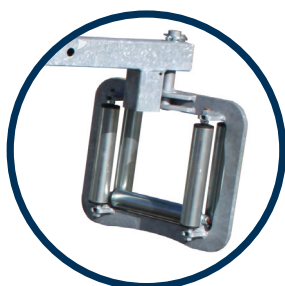
mit Platz für bis zu 800 Meter langen Flachschräuchen* und für deren schnelle Verlegung und Aufnahme.

*abhängig vom jeweiligen Durchmesser

SCHLAUCHHASPEL

WIR BIETEN IHNEN MEHR, DAMIT SIE EINFACH ARBEITEN KÖNNEN.

Wir wissen, worauf es ankommt und machen Ihnen die Arbeit leichter. Mit einer **umfassenden Serienausstattung** und mit durchdachten **Zusatzbauteilen** für unsere Schlauchhaspeln.



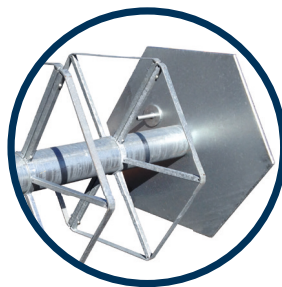
HYDRAULISCHER AUSLEGARM
Fürs Ablegen ausgelegt:
Der Armausleger mit Schlauchführung sorgt für ein einfaches Auf- und Abwickeln ohne Knoten.



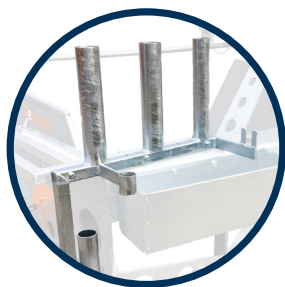
HYDRAULISCHER ANTRIEB
Optimale Leistung:
Der zuverlässige und robuste Hydraulikantrieb sorgt für eine reibungslose Auslegung und Aufwicklung.



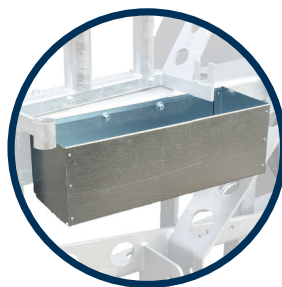
ZUSATZTROMMEL
Gehen Sie in die Verlängerungen:
Einfach Trommel wechseln und die zweifache Schlauchlänge auslegen.



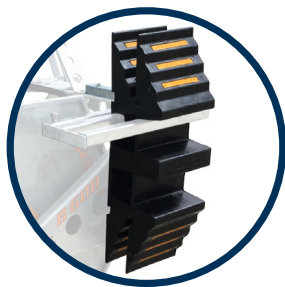
TRENNWÄNDE
Aus eins mach zwei:
Mit flexibel montierbaren Trennwänden lassen sich mehrere Schläuche auf einer Trommelachse platzieren.



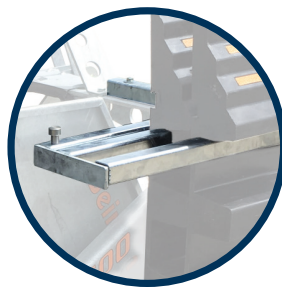
MULTIFUKTIONSHALTERUNG
Alles im Griff:
Hydrantenanschlüsse, Kupplungen und andere wichtige Dinge lassen sich hier sicher und übersichtlich anbringen.



WERKZEUGKASTEN
Mehr auf dem Kasten:
Hier findet wichtiges Werkzeug wie der Schlüssel für die Storz-Kupplung immer einen Platz.



SCHLAUCHBRÜCKE
Perfekter Übergang:
Wählen Sie zwischen zwei Schlauchbrücken in der Standardvariante oder der Sonderoption mit vier Brücken.



SCHLAUCHBRÜCKENHALTER
Alles an seinem Platz:
Hier sind Schlauchbrückenhalter optimal platziert und schnell griffbereit.