

# BalleMax<sup>+</sup>

einfach effizient füttern

NEU mit  
AKKU 



Ein Freund  
der Familie

SWISS  
MADE

## Herausforderungen an die Milchproduktion

### Die Anforderungen

Zunehmender Wettbewerb prägt den Milchmarkt in den kommenden Jahren. Der Milchproduzent muss Risiken abschätzen und Chancen nutzen. Die Gesamtkosten pro kg gelieferter Milch gilt es tief zu halten. Nur die Herdengröße zu erhöhen ist noch keine Garantie für einen höheren Ertrag. Vielmehr soll das vorhandene Potential unserer voralpinen Graslandgebiete genutzt werden. Als Ziel nennen Fachstellen heute 30 kg Milch aus Grundfutter. Eine wirtschaftliche, leistungsfähige Kuh und bedarfsgerechte Fütterung sind dafür nötig.

### Das Verfahren

Täglich gilt es die Tiere zu beobachten, die Beobachtungen richtig zu interpretieren und daraus die nötigen Maßnahmen zu treffen. Stressfaktoren sind möglichst zu vermeiden. Um eine hohe Milchleistung aus dem Grundfutter zu erreichen, achten Sie auf beste Futterqualität. In **Rundballen** konserviert, haben Sie gleich mehrere Vorteile: **schnelle Ernte, beste Konservierung, einfache Lagerung, kostengünstige Fütterung**. Berechnungen landwirtschaftlicher Forschungsanstalten zeigen immer wieder auf, dass Ballensilage das günstigste Verfahren vom Pressen bis zur Fütterung ist. Die Lagerung in Ballen ermöglicht die verschiedenen Schnitte gezielt zu verfüttern. Die energiereichen Ballen werden den Milchkühen für eine hohe Grundfutterleistung vorgelegt - die extensiven Ballen werden Jungtieren und Trockenstehern vorgelegt.

### Die Menschen

Familienbetriebe sorgen fast ausschließlich für die Milchproduktion der voralpinen Graslandgebiete in der Schweiz, Österreich und Süddeutschland - vermehrt auch als Nebenerwerb. Unabhängig ob Voll- oder Nebenerwerbsbetrieb ist Zeit ein knappes Gut. Die Familienmitglieder legen Hand an wo es gerade nötig ist, und schreiben keine Überstunden auf! Um langfristig erfolgreich zu sein und gesund zu bleiben sind Pausen und ein Ausgleich kein Luxus sondern wichtig für die „work-live balance“. Täglich bewegen Sie Futtermassen bis zu mehreren Tonnen zur Fütterung ihrer Tiere. Da zählt man gerne auf „den Freund der Familie“ - den **BalleMax**.



- **wendig**
- **schnell**
- **modular**



**Sparen Sie  
täglich  
bis zu  
1 Stunde  
Arbeitszeit!**



# BalleMax<sup>+</sup>

## Die einzigartigen Vorteile

Mit dem **BalleMax** selfdrive legen Sie eine saubere Futtermahl vor die Kühe. Dank dem patentierten Maxidospower-System wird das Futter besonders locker und gleichmässig abgelegt. Jeder Ballen wird problemlos und gleichmässig aufgelöst. So macht Rundballensilage Freude. Sie steigern die Futteraufnahme und Milchleistung. Gleichzeitig senken Sie Arbeitsaufwand und Futterverluste!

- **Selbstfahrend**  
Autonomes Ballenhandling, kein (Hof-)Traktor notwendig
- **Hohe Wendigkeit**  
Drehen an Ort und Stelle, auch in engen Ställen zu jedem Kuhplatz
- **Müheloses Laden und Öffnen der Ballen**  
Ballenladegabel (MaxiGrip) klemmt und hebt jeden Ballen
- **Appetitanregende Vorlage**  
Ruhige Tiere, gesenkter Krafftutterbedarf
- **Futterstruktur bleibt erhalten**  
Effiziente Auflösung mit patentiertem Maxidospower-System
- **Steigerung der (Rau-) Futteraufnahme**  
Dadurch Steigerung der Milchleistung
- **Geringer Treibstoffverbrauch**  
Effiziente Motoren - auch als Elektro-Version erhältlich
- **Modular erweiterbar**  
Maiscombi, Minimix, Hochförderer, Boxit, etc.
- **Aufbau aus bewährten Komponenten**  
Einfache Wartungsarbeiten können selbst durchgeführt werden

## selfdrive sd. 123

Der selbstfahrende **BalleMax sd 123** ist das Einsteigermodell der **selfdrive**-Serie.

Durch das patentierte Maxidospower System (dritte Generation) kann er mit nur 18 PS Ballen bis zu einem Durchmesser von 1400 mm und 1100 kg Gewicht mühelos auflösen.

2006 erstmals vorgestellt wird dieser Typ stetig weiterentwickelt und an die steigenden Kundenbedürfnisse angepasst.

Über 300 Einheiten dieser Maschinen laufen täglich bei Kunden in Schweiz, Österreich und Deutschland. Das einfache Konzept macht den **sd 123** zu einem soliden und zuverlässigen Partner am Hof, mit dem jedes Familienmitglied fahren und füttern kann.



- Power 18 PS
- Ballen 1.400 mm
- Ballen 1.100 kg
- 4 km/h

## selfdrive sd. 124

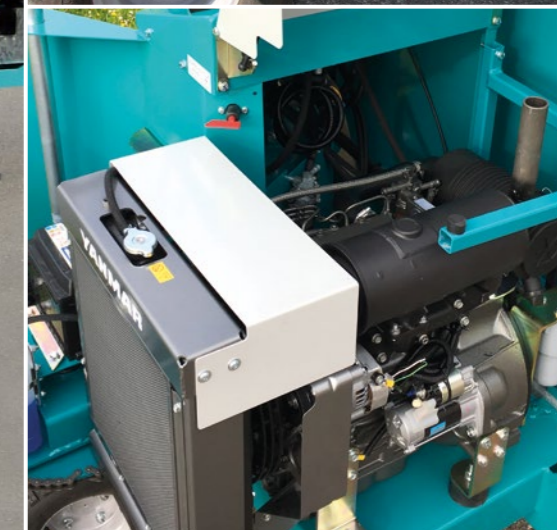
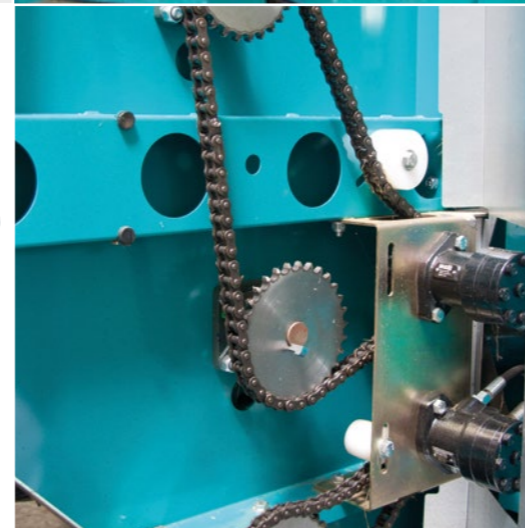


- Power 23 PS (Benzin)  
24 PS (Diesel)
- Ballen 1.400 mm
- Ballen 1.200 kg
- 6 km/h

Wenn Sie mehr Leistung im kompakten Format verlangen, bieten wir den **BalleMax selfdrive sd 124**.

Der souveräne Motor mit 23 PS Benzin oder 24 PS Diesel hat leichtes Spiel mit Ballen bis zu einem Durchmesser von 1400 mm und 1200 kg Gewicht. Mit dem schnelleren Fahrantrieb (auch Allrad möglich) sind Sie auch auf dem Hof oder zum Ballenlager flott unterwegs. Die effiziente 200 bar Hydraulikanlage kombiniert mit dem Maxidospower Auflösensystem schafft konkurrenzlose Auflöseleistung.

Verbunden mit unserem vielfältigen Zubehör-Programm haben Sie einen ausdauernden Helfer auf Ihrem Hof.



# selfdrive sd.124 E



- Power 7,5 KW
- Ballen 1.400 mm
- Ballen 1.200 kg
- 6 km/h

Die ökologischste Art heute einen **BalleMax selfdrive** zu fahren.

Durch den elektrischen Antrieb mit 7,5 kw arbeiten Sie völlig emissionsfrei im Stall. Angenehm für den Fahrer oder auch Fahrerin und die Tiere besonders auch im Winter, wenn weniger gelüftet werden kann.

Ausgerüstet mit robuster Kabeltrommel ergibt sich ein Aktionsbereich von bis zu 60 m. Selbstverständlich lässt sich auch dieser **BalleMax selfdrive** mit unserem vielfältigen Zubehör exakt auf Ihre individuellen Bedürfnisse anpassen.



# selfdrive sd.124 akku



- Power 8,5 KW
- Ballen 1.400 mm
- Ballen 1.200 kg
- 6 km/h

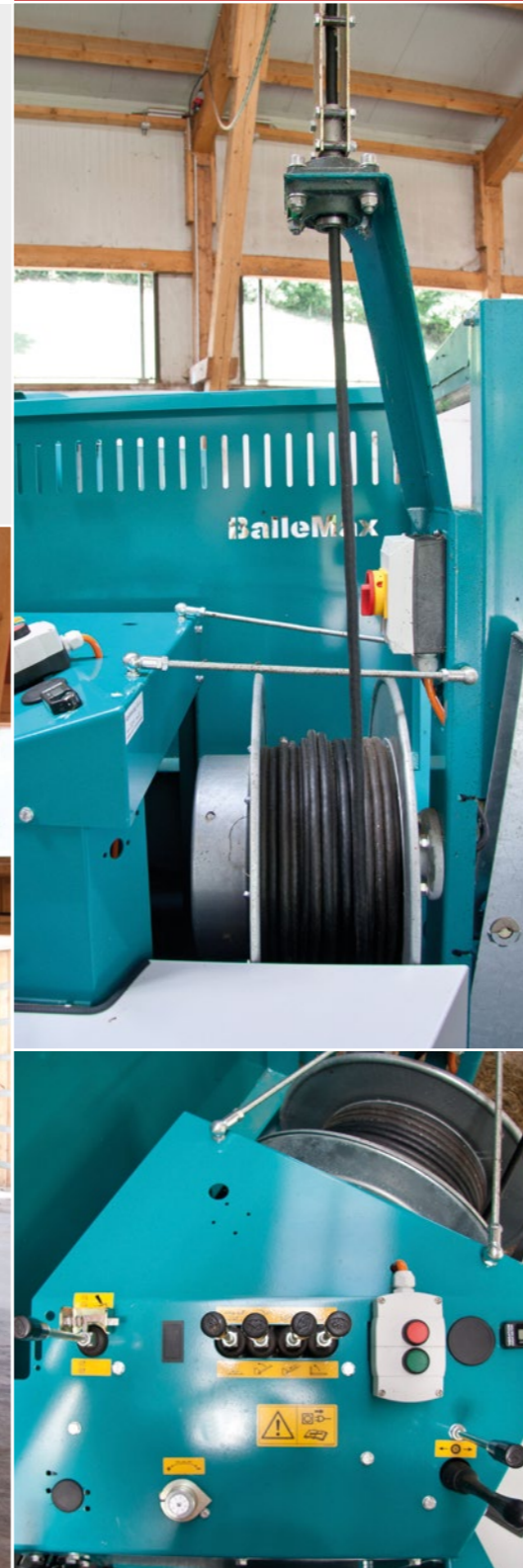
## Nachhaltiger Antrieb – volle Leistung - zero emission

Mit unserer Weltneuheit, dem ersten Elektro-Rundballenauflöser mit Akku-Technologie, können sie mit einem Ladevorgang bis zu 5 Rundballen nacheinander auflösen.

Der 8,5 kW Elektromotor mit 48 Volt hat ein Drehmoment von 60 Nm mit einer regelbaren Drehzahl. Die verbaute Präzisions-Batterie-Überwachung gewährleistet eine lange Batterie-Lebensdauer.

Aufgrund der Akku-Technologie haben sie nun den Vorteil, auch ohne Kabel, leise und emissionsfrei zu füttern.

Die Handhabung der Maschine ist, wie vom BalleMax gewohnt, intuitiv für jeden sofort verständlich.



## Silocombi sd - 320

**Benzin  
Diesel**



**Silocombi** - die universale Kombi-Maschine

Die bewährte BalleMax-Ballenauflöseeinheit ist hier längs aufgebaut. Mit der Ballengabel im Heck werden Ballen aller Art und auch Siloblöcke aufgeladen.

Der Austrag erfolgt bequem vorne im Sichtbereich des Fahrers. Mit dem Querförderband füttern sie auch in schmalen Futtergängen komfortabel auf beide Seiten. Ohne abzusteigen kann mit einer hydraulischen Gabel die Abschlusswand hinten gekoppelt werden. So haben Sie im Handumdrehen den perfekten Siloverteilwagen.

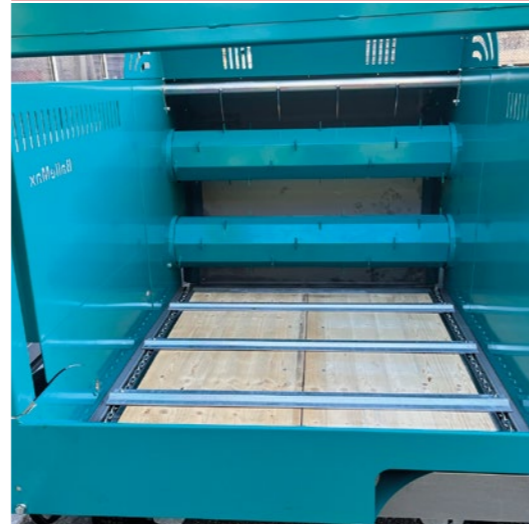
Mit einem Allradantrieb (Option) fahren Sie sicher durch Steigungen und Gefälle am Hof.

**Power** 23 PS (Benzin)  
24 PS (Diesel)

**Ballen** 1.500 mm

**Ballen** 1.200 kg

**8 km/h**



## Silocombi sd - 320

**Elektro  
Akku**



Das bietet nur BalleMax - elektrische Antriebe in zwei Varianten!

Mit 400 Volt, 7.5 kW und Versorgung über die automatische Kabeltrommel oder 48 Volt, 8,5 kW mit starkem Akku-Paket mit wirtschaftlichen Gel-Batterien. Besonders praktisch beim Silocombi mit Kabel, durch den beidseitigen Austrag muss mit der Maschine nicht gewendet werden, das Kabel stört so kaum.

Die Antriebseinheit beim BalleMax Silocombi Akku überzeugt durch das volle Drehmoment schon bei tiefen Drehzahlen. Sie regeln und dosieren Ihren BalleMax feinfühlig und arbeiten damit leise und kraftvoll.

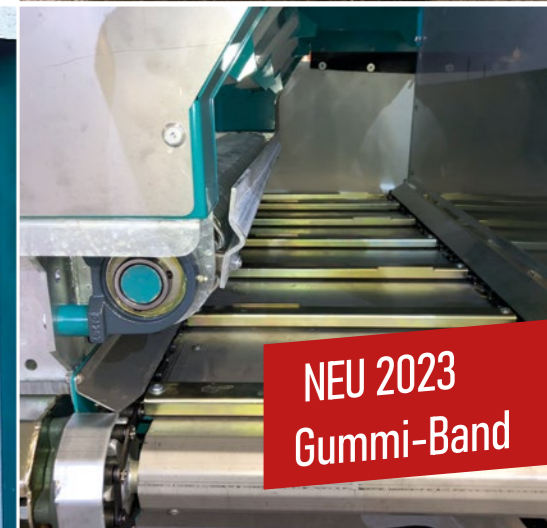
Mit der nur 1,70 m breiten Maschine fahren Sie in (fast) jeden Futtergang.

**Power** 7,5 KW (Elektro)  
8,5 KW (Akku)

**Ballen** 1.500 mm

**Ballen** 1.200 kg

**8 km/h**



## Maiscombi mc . 900

Die beliebteste Option für Ihren BalleMax. Erleichtert Ihnen das Verteilen und Füttern von Silomais aus Ballen oder dem Hochsilo. Einfach Schaufel abkippen, laden und füttern.

Mit dem 3-Sterne Rührwerk keine Brückenbildung möglich. Die stabile Schürfkante und der Förderboden aus Chromstahl sorgen für lange Lebensdauer.



sd123  
sd124

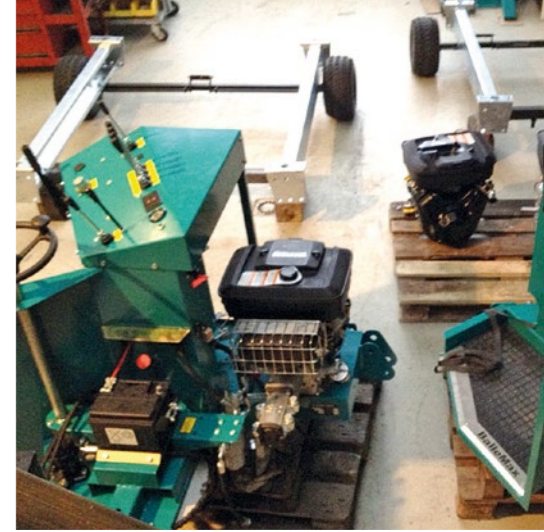


1.560 mm



500 kg

## Entwicklung und Produktion



## Verteilwagen-Variante

Der BalleMax Futtermittelverteilwagen, Ihre kostengünstige Alternative zum Mischwagen.

Kombi-Version: die werkzeuglos abnehmbare Abschlusswand schliesst den Laderaum. Die Ballengabel bleibt bestehen. So können täglich oder saisonal auch Rundballen aufgelöst werden.

Verteil-Version: Anstelle der Ballengabel wird der Laderaum mit einer Wand sauber abgeschlossen.

Bei beiden Versionen kann das Ladevolumen optional bis zu 5,0 Kubik erhöht werden.



sd123  
sd124  
Silocombi



1.400 mm



2,2 - 5,0 m<sup>3</sup>

## Wartung und Service

Unser Werksservice sorgt für zuverlässigen Betrieb und ist innerhalb von 24 Stunden bei Ihnen vor Ort. Gerne bieten wir unseren Kunden auch maßgeschneiderte Lösungen für individuelle Anliegen.

Ersatzteile werden von uns binnen 48 Stunden geliefert.



Für alle Modelle:

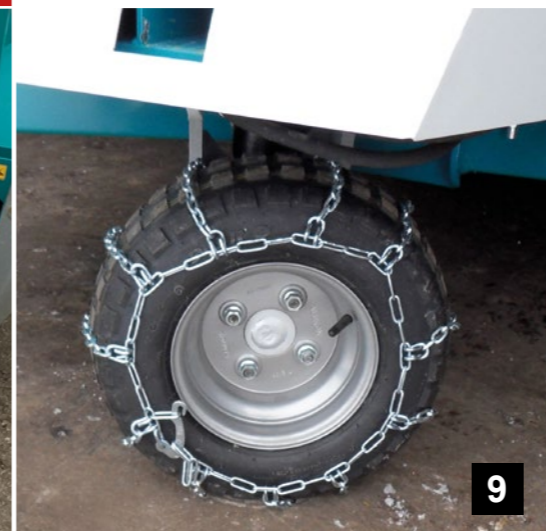
## Praktisches Zubehör



1



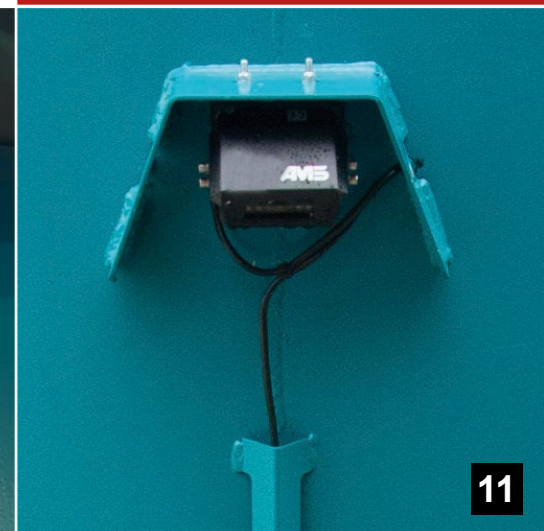
2



9



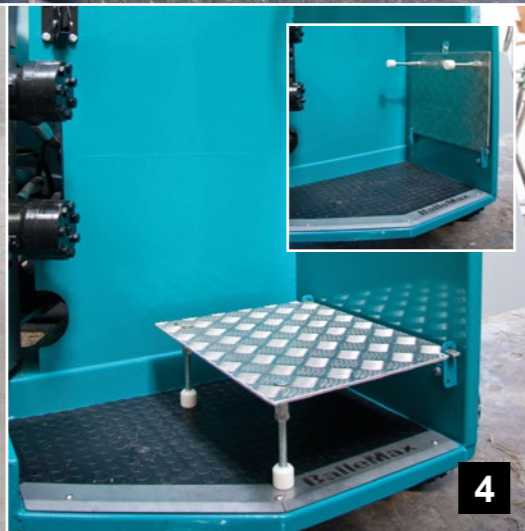
10



11



3



4



5



6



7



8

- 1 MiniMix**  
4-Schneckenmischer für Schüttgüter. Neue Behälterform für verbesserte Mischleistung. Inhalt: 1.200 lt
- 2 Anfahrerschutz**  
Mit dem vorderen Anfahrerschutz vermeiden Sie Beschädigungen am Gerät.
- 3 Hochförderer**  
Zusatzförderer zur Befüllung von Krippen bis zu einer max. Höhe von 800 mm
- 4 Podest** zum Herunterklappen. Bessere Übersicht für kleinere Personen.
- 5 Futterrutsche**  
Für Tiefkrippen
- 6 Futterschieber**  
Werkzeuglos verstellbar
- 7 Wiege-System**  
Integrierte Waage zu Minimix, Maiscombi oder BalleMax

- 8 Futtermittelwagen**  
Mit abnehmbarer Gabelwand für Mais, Grassilo und Fahrsilo. Doppelter Nutzen - halbe Kosten!
- 9 Schneeketten**  
Für einen sicheren und ungestörten Betrieb im Winter.
- 10 Arbeitsscheinwerfer**  
LED-Technologie
- 11 Rückfahrkamera**  
Mit 10 Zoll Monitor
- 12 Allrad-Antrieb**  
Mit einem Allradantrieb fahren Sie sicher durch Steigungen und Gefälle am Hof.



12



Ballen laden



Maxigrip - Ballen klemmen



Oberseite: Folie/Netz entfernen



Maxigrip - Ballen heben



Unterseite: Folie/Netz entfernen



Ballen auflösen



Futtermahl vorlegen



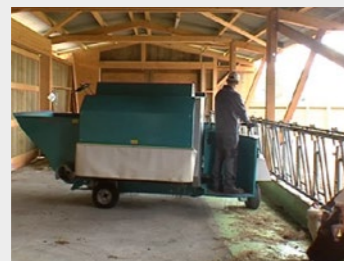
Option: Maiscombi



Option: Futtermischer



Loses Futter vorlegen



Kleiner Wendekreis



Kleiner Wendekreis

## Technische Daten

	selfdrive 123	selfdrive 124 B	selfdrive 124 E	selfdrive 124 ZE	selfdrive 124 D	Silocombi 320 B	Silocombi 320 E	Silocombi 320 ZE	Silocombi 320 D
<b>Kapazität</b>									
max. Ballendurchmesser mm	1300	1400	1400	1400	1400	1500	1500	1500	1500
max. Ballengewicht kg	1100	1200	1200	1200	1200	1200	1200	1200	1200
max. Länge Quaderballen mm	1200	1200	1200	1200	1200	1400	1400	1400	1400
Innenbreite Laderaum mm	1440	1440	1440	1440	1440	1440	1440	1440	1440
Volumen m <sup>3</sup> als Verteilwagen	2,4	2,4	2,4	2,4	2,4	2,6	2,6	2,6	2,6
Volumen m <sup>3</sup> Verteilwagen (Option)	3,4	3,4	3,4	3,4	3,4	3,6	3,6	3,6	3,6
<b>Bedienung</b>									
Lenkwinkel Hydrostatische Lenkung	150	150	150	150	150	150	150	150	150
Hauptschalter	•	•	•	•	•	•	•	•	•
Arbeitscheinwerfer LED	o	o	o	o	o	o	o	o	o
<b>Antrieb</b>									
Leistung Benzinmotor PS/Nm	18/35	23/45				23/45			
Leistung Elektromotor 400v kw/Nm	◇		7,5/49				7,5/49		
Leistung Elektromotor 48v kw/Nm				8,5/60				8,5/60	
Leistung Dieselmotor PS/Nm	◇				24/65				24/65
Pumpenleistung Lt/min	33/18	33/24	33/24	33/24	40/30	33/24	33/24	33/24	40/30
Pumpenleistung Allrad Lt/min	◇	33/30	33/24	33/30	40/30	33/30	33/24	33/30	40/30
Druck Hydrauliksystem bar	180	200	200	200	200	200	200	200	200
Tankinhalt Treibstoff lt	8	15			15	15			15
Kapazität 48 Volt Akku-Paket kw/h				7,92				7,92	
Ladegerät 230v Ladestrom A/Zeit h				20 / 8				20 / 8	
Schleppdeichsel abnehmbar	•	•	•	•	•	•	•	•	•
Fahrgeschwindigkeit km/h	0-5	0-6	0-6	0-6	0-6	0-6	0-6	0-6	0-6
Maxidosplus Walzantrieb	hydraulisch	hydraulisch	hydraulisch	hydraulisch	hydraulisch	hydraulisch	hydraulisch	hydraulisch	hydraulisch
Bereifung 190LP-8 8 PR	•	◇	◇	◇	◇	◇	◇	◇	◇
Bereifung 195/50B10 AW	◇	•	•	•	•	•	•	•	•
Allradantrieb mit 20x8,00-10 AS	◇	o	o	o	o	o	o	o	o
<b>Laden</b>									
Maxigrip Ladegabel	•	•	•	•	•	•	•	•	•
Ballen hydr. Klemmen	•	•	•	•	•	•	•	•	•
Klemmbereich Ballengabel mm	880-1480	880-1540	880-1540	880-1540	880-1540	880-1640	880-1640	880-1640	880-1640
Klemmer. Ballengabel Option mm	◇	880-1640	880-1640	880-1640	880-1640	◇	◇	◇	◇
hydr. Seitenstützfuß	•	•	•	•	•	◇	◇	◇	◇
<b>Auflösen</b>									
Maxidospower - System, patentiert	•	•	•	•	•	•	•	•	•
Stufenlose Mengeneinstellung	•	•	•	•	•	•	•	•	•
Gegenrechen für harte Ballen	•	•	•	•	•	•	•	•	•
Maxidos Walzen - Reversierung	•	•	•	•	•	•	•	•	•
<b>Masse</b>									
Maschinenbreite mm	2100	2100	2100	2100	2100	1700	1700	1700	1700
Breite Version Verteilwagen mm	2000	2000	2000	2000	2000	1700	1700	1700	1700
Breite mit Hochförderer 65cm	2260	2260	2260	2260	2260	◇	◇	◇	◇
Breite mit Hochförderer 75cm	2400	2400	2400	2400	2400	2100	2100	2100	2100
Breite mit Hochförderer 85cm	2540	2540	2540	2540	2540	2300	2300	2300	2300
Maschinenlänge mm	2750	2750	2750	2750	2800	3300	3300	3300	3350
Höhe Maschine mm	1930	2000	2000	2000	2000	2100	2100	2100	2100
Höhe Kabelführung mm	◇		2500				2500		
Radstand	2215	2215	2215	2215	2215	2400	2400	2400	2400
Spurbreite hinten	1380	1380	1380	1380	1380	1380	1380	1380	1380
Bodenfreiheit Chassis	210	230	230	230	230	270	270	270	270
Höhe Podest ab Boden	330	350	350	350	350	400	400	400	400
Minimale Breite zum wenden	3000	3000	3000	3000	3000	3500	3500	3500	3500
Leergewicht kg	1100	1120	1120	1300	1300	1400	1400	1500	1500

### Optionen (für alle Modelle)

Maiscombi	Dosierbehälter mit Kratzboden, sehr kompakt angebaut, 900 lt Inhalt
Hochförderer	Zusatzförderer zur Befüllung von Krippen max. 800 mm Höhe
Futterschieber	1,5 m breit, hydr. Aushebung, 2 Arbeitspositionen umstellbar
Futterwagenausrüstung zu sd	Abnehmbare Wand für Maxigrip Ladegabel
Stossstange vorne	Anfahrerschutz, mit Schnellverschluss
Futterrutsche	für Tiefkrippen

- Serienausstattung
- o Zusatzausstattung
- ◇ nicht verfügbar

Die Bilder können Sonderausstattungen enthalten. Technische Änderungen jederzeit vorbehalten.

Videos rund um den BalleMax finden Sie auch auf unseren Websites [www.ballemax.ch](http://www.ballemax.ch), [www.ballemax.at](http://www.ballemax.at) und [www.ballemax.de](http://www.ballemax.de) und natürlich auf (Suchbegriff „Ballemax“)



# Weitere Produkte der BalleMax-Serie

## Futtermischwagen

- selbstfahrend
- beste Mischergebnisse
- 3,3 - 10 m<sup>3</sup> Inhalt
- einfache Beladung
- unschlagbar wendig
- Allradantrieb
- Benzin-, Diesel- oder Elektroantrieb

[www.ballemax.ch](http://www.ballemax.ch)



# BalleMax<sup>+</sup>



**BalleMax GmbH**  
St. Gallerstrasse 44  
9304 Bernhardzell  
**Schweiz**

Telefon  
+41 (0)71 433 24 23

e-Mail  
info@ballemax.ch

Internet  
www.ballemax.ch



Folgen Sie uns auf...



**Stalltec Dietrich GmbH**  
Pfaffenhäule 72  
78224 Singen  
**Deutschland**



Telefon  
+49 (0)7731 65671

e-Mail  
info@stalltec.de

Internet  
www.ballemax.de

**Ökoplan Technologie GmbH**  
Kreuzberg 226  
8542 St. Peter i.S.  
**Österreich**



Telefon  
+43 (0)3467 7120 13

e-Mail  
info@ballemax.at

Internet  
www.ballemax.at

**Thomas Birkballe**  
Skovvej 38  
8550 Ryomgaard  
**Denmark**



Skandinavien

Telefon  
+45 2911 2231

e-Mail  
thomas@birkballe.dk

Internet  
www.ballemax.com